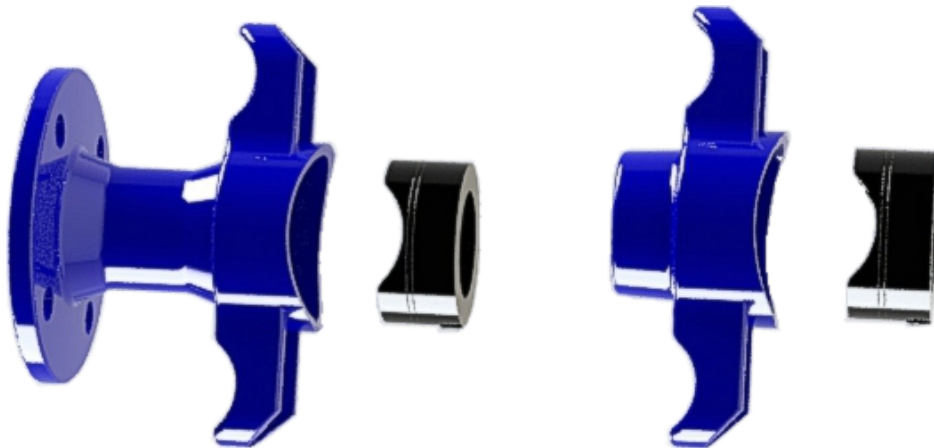


Collier de Prise à Sangle
Corps seul
EAU
POTABLE


Collier 3050

Collier 3100

Description Produit:

- Passage intégrale
- Corps fabriqué en fonte ductile EN-GJS 400-15
- Joint d'étanchéité entre le tube et le corps du collier
- Détrompeur sur le joint pour éviter les erreurs de montage
- Montage sous pression (vanne de sectionnement et machine à percer nécessaire)
- Sortie taraudée 2" selon la norme PN-EN 10226-1:2006. Pression de service PN16 pour le DN50 (fig 3100)
- Sortie raccordement à bride selon la norme PN-EN 1092-2:1999 (DIN 2501) Pression de service PN16 (fig 3050)
- Revêtement epoxy épaisseur minimum de 250 microns selon la norme PN-EN ISO 12944-5:2009
- Encombrement selon la documentation Jafar
- Marquage produit selon la norme PN-EN-19:2005; PN-EN-1074:2002

Domaine d'utilisation:

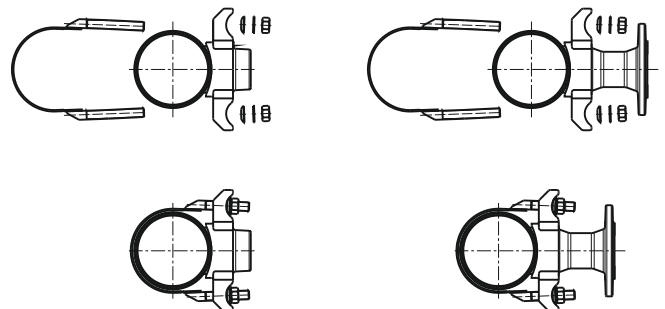
Réseaux de distribution d'eau : eau potable, eaux usées et autres fluides inertes jusqu'à des températures de 70°C et une pression de service de 16 Bar

Tests de Contrôles:

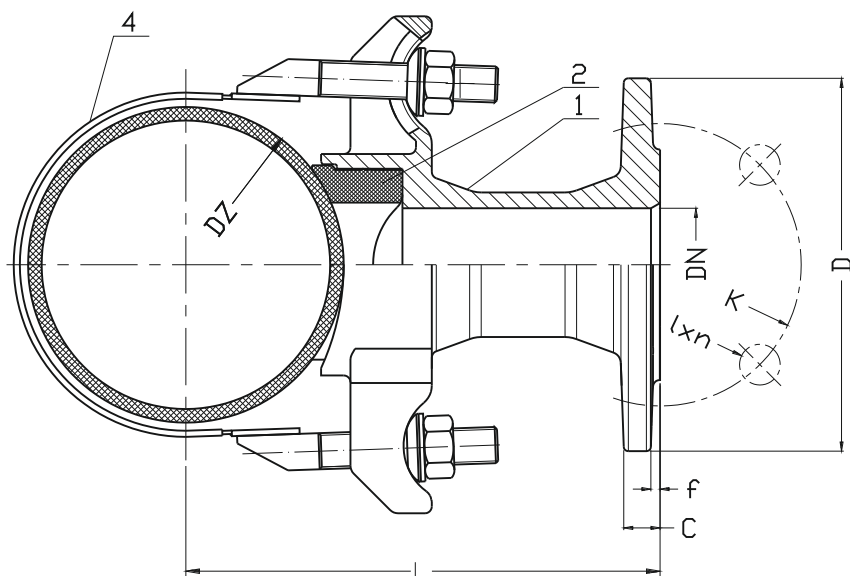
Test à l'eau sous pression selon la norme PN-EN 1074-1:2002;
 PN-EN 1074-2:2002; PN-EN 12266-1:2012
 Test enveloppe: 1,5 x PN

Différents Modèles:

Fonte ductile EN-GJS 500-7

Installation:


3050

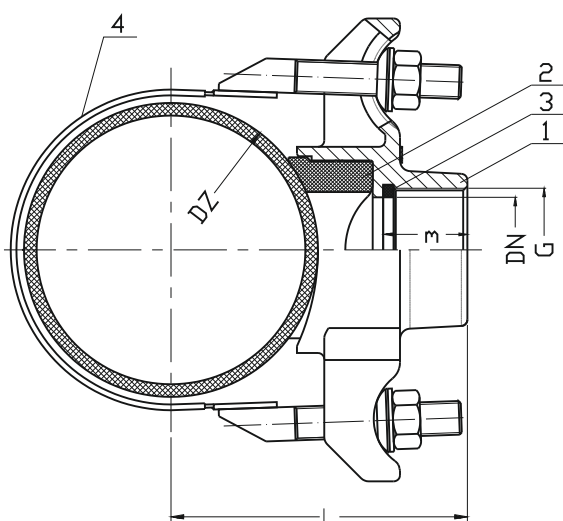


No.	Désignation	Materiau
3050, 3100		
1	Corps	Fonte ductile EN-GJS-400-15 PN-EN 1563:2012
2	Joint d'étanchéité sur le tuyau	Elastomère EPDM PN-ISO 1629:2005
3	Joint d'étanchéité sortie taraudée	Elastomère EPDM PN-ISO 1629:2005
3330		
4*	Sangle de Montage	Acier inoxydable PN-EN 10088-1:2014 Elastomère EPDM PN-ISO 1629:2005

Produit supplémentaire, vendu avec le corps de collier ou séparément

DN	K	Dz c s s C G L s raccordé	D	l x n	L ₂	C	f	Nombre de Sangles
								[mm]
								[szt]
50	125	90-738	165	19x4	140+Dz/2	16	3	1
80	160	150-600	200	19x8	135+Dz/2	17		2
100	180	150-600	220	19x8		19		3
150	240	300-500 500-900	300	23x8				

3100



DN	G	m	Dz c s s C G L s raccordé	L ₁	Nombre de Sangles
[mm]	[cal]		[mm]		[szt]
50	2"	40	90-738	85+Dz/2	1

Nous nous réservons le droit de modifier les documentations en fonction de l'évolution des développements produits de la société.