

AVK POTEAU D'INCENDIE NON RENVERSABLE 78/7170 «PÉGASE 2»

Poteau d'incendie incongelable à prises apparentes conforme aux normes NF S 61-213/CN et NF EN 14384 possédant le marquage CE. Grande résistance aux intempéries grâce au revêtement époxy et polyester des parties non enterrées. Vidange automatique à bille prévenant l'écoulement. Fût supérieur et coude à patin orientables 360°.

Description du produit :

Poteau d'incendie incongelable à prises apparentes résistant destiné à une utilisation avec de l'eau potable.

Normes/Certifications :

- Conforme aux normes NF S 61-213/CN et NF EN 14384
- Marquage CE
- Tous les matériaux en contact avec l'eau sont certifiés conformes à l'arrêté du 29 mai 1997
- ACS
- Perçage des brides de raccordement suivant norme EN 1092-2 : ISO PN 10/16
- Raccords symétriques suivant NF S 61-703

Épreuves :

- Épreuve hydraulique suivant norme EN-1074-1 : siège 18 bar - corps : 25 bar
- Temps de vidange 7 minutes
- Volume d'eau retenu 1 ml

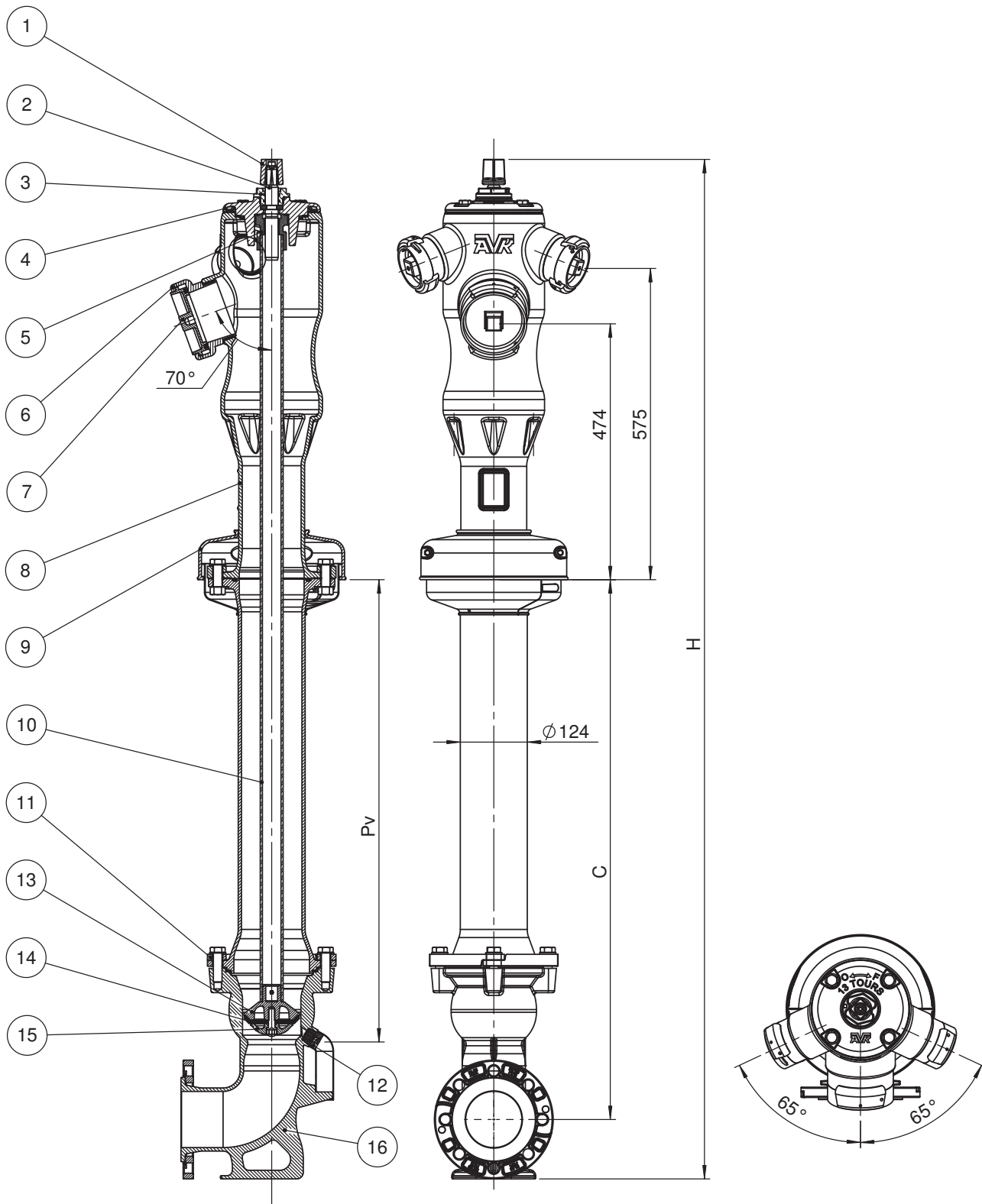
Caractéristiques :

- PFA 16 bar
- 3 profondeurs de mise hors gel disponibles : 1 m, 1,25 m, 1,5 m
- 2 DN : 80 et 100 mm
- Sens de fermeture FSH
- Manoeuvre par carré 30 x 30
- Grande résistance aux intempéries : revêtement époxy intérieur/extérieur des pièces, complétée par une couche polyester pour les pièces exposées aux UV
- Système de vidange automatique à bille plus carter de protection en polymère
- Clapet et vidange sont situés au niveau du coude à patin pour une cote hors gel optimale
- Fût supérieur et coude à patin orientables 360°
- Livré avec chaussette de protection pour éviter salissures et projections lors de l'installation
- En option : culot droit, modèles courts, modèles allongés, autres raccords de sortie

Accessoires :

- Esse de réglage 712/7520
- Vanne de sectionnement 02/75
- Clé coudée 78/709
- Manchette BB 712/48201
- Allonge 04/35
- BAC Futura fixe 80/32





Liste des composants

1	Carré de manoeuvre	Fonte Ductile EN GJS 500-7 suivant EN1563, revêtement Époxy int./ext. + Polyester extérieur
2	Vis de manoeuvre	Acier Inoxydable suivant EN 10088-1
3	Écrou garniture	Laiton suivant EN 12164
4	Couvercle	Fonte Ductile EN GJS 500-7 suivant EN1563, revêtement Époxy int./ext. + Polyester extérieur
5	Écrou de manoeuvre	Laiton suivant EN 12164
6	Raccord	Cupro Aluminium
7	Bouchons	Cupro Aluminium
8	Fût supérieur	Fonte Ductile EN GJS 500-7 suivant EN1563, revêtement Époxy int./ext. + Polyester extérieur
9	1/2 enjoliveurs	Fonte Ductile EN GJS 500-7 suivant EN1563, revêtement Époxy int./ext. + Polyester extérieur
10	Tube de manoeuvre	Acier Galvanisé suivant EN 10255/10540-A1
11	1/2 brides	Fonte Ductile EN GJS 500-7 suivant EN1563, revêtement Époxy intérieur et extérieur
12	Vidange automatique à bille	Laiton
13	Porte clapet	Fonte Ductile EN GJS 500-7 suivant EN1563, revêtement Époxy intérieur et extérieur
14	Clapet	Caoutchouc EPDM
15	Anti bélier	Fonte Ductile EN GJS 500-7 suivant EN1563 , revêtement Époxy intérieur et extérieur
16	Coude à patin	Fonte Ductile EN GJS 500-7 suivant EN1563 , revêtement Époxy intérieur et extérieur

La liste des composants peut être remplacée par des composants équivalents ou de catégorie supérieure

Références, n° et dimensions

N° réf. AVK	DN	DN central	DN latéraux	H ext. mm	H mm	Pv mm	C mm	Nb tours	Poids théorique kg
78-080-7170-111	80	1 DN 65	2 DN 40	830	1889	850	1000	13	67
78-080-7170-211	80	1 DN 65	2 DN 40	830	2190	1150	1300	13	82
78-080-7170-311	80	1 DN 65	2 DN 40	830	2340	1300	1450	13	87
78-100-7180-121	100	1 DN 100	2 DN 65	830	1889	850	1000	13	69
78-100-7180-221	100	1 DN 100	2 DN 65	830	2190	1150	1300	13	84
78-100-7180-321	100	1 DN 100	2 DN 65	830	2340	1300	1450	13	89

AVK POTEAU D'INCENDIE RENVERSABLE «PÉGASE STOP 2»

78/7185

Poteau d'incendie incongelable et renversable à prises apparentes conforme aux normes NF S 61-213/CN et NF EN 14384 possédant le marquage CE. Revêtement époxy et polyester des parties non enterrées. Vidange automatique à bille prévenant l'écoulement. Fût supérieur et coude à patin orientables 360°.

Description du produit :

Poteau d'incendie incongelable et renversable à prises apparentes destiné à une utilisation avec de l'eau potable.

Normes/Certifications :

- Conforme aux normes NF S 61-213/CN et NF EN 14384
- Marquage CE
- Marque NF
- Tous les matériaux en contact avec l'eau sont certifiés conformes à l'arrêté du 29 mai 1997
- ACS
- Perçage des brides de raccordement suivant norme EN 1092-2 : ISO PN 10/16
- Raccords symétriques suivant norme NF S 61-703

Épreuves :

- Épreuve hydraulique suivant norme EN-1074-1 : siège 18 bar - corps : 25 bar
- Temps de vidange 7 min.
- Volume d'eau retenu 1 ml

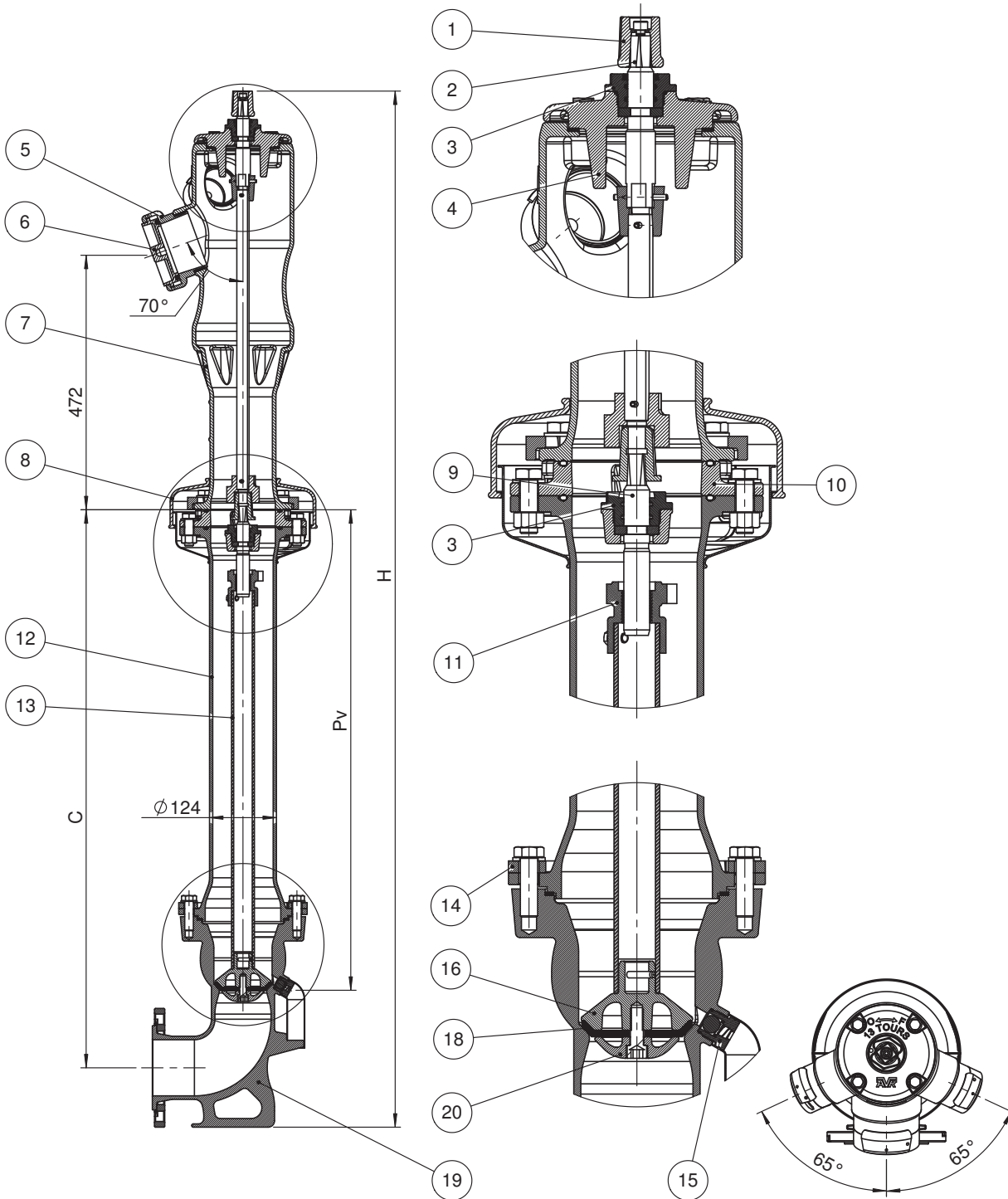
Caractéristiques :

- PFA 16 bar
- 3 profondeurs de mise hors gel disponibles : 1 m, 1,25 m, 1,50 m
- 2 DN : 80 et 100 mm
- Sens de fermeture FSH
- Manoeuvre par carré 30 x 30
- Système de renversabilité économique : la bride de sécurité est remplacée par 4 boulons « fusible ». Ce nouveau dispositif rend plus simple la réparation d'un poteau, il facilite les opérations de maintenance et réduit de coût de la pièce détachée.
- Grande résistance aux intempéries : revêtement époxy intérieur/extérieur des pièces, complété par une couche polyester pour les pièces exposées aux UV
- Système de vidange automatique à bille plus un carter de protection en polymère
- Clapet et vidange sont situés au niveau du coude à patin pour une cote hors gel optimale
- Fût supérieur et coude à patin orientable 360°
- Livré avec chaussette de protection pour éviter salissures et projections lors de l'installation
- En option : culot droit, modèles courts, modèles allongés, autres raccords de sortie

Accessoires :

- Esse de réglage 712/7520
- Vanne de sectionnement 02/75
- Clé coudée 78/709
- Kit de sécurité 7899900100
- Manchette BB 712/48201
- Allonge 04/35
- BAC Futura fixe 80/32





Liste des composants

1	Carré de manoeuvre	Fonte Ductile EN GJS 500-7 suivant EN1563, revêtement Époxy int./ext. + Polyester extérieur
2	Axe de manoeuvre	Acier Inoxydable suivant EN 10088-1
3	Écrou garniture	Laiton suivant EN 12164
4	Couvercle	Fonte Ductile EN GJS 500-7 suivant EN1563, revêtement Époxy int./ext. + Polyester extérieur
5	Raccords	Cupro Aluminium, revêtement Époxy int./ext. + Polyester extérieur
6	Bouchons	Cupro Aluminium, revêtement Époxy int./ext. + Polyester extérieur
7	Fût supérieur	Fonte Ductile EN GJS 500-7 suivant EN1563, revêtement Époxy int./ext. + Polyester extérieur
8	1/2 enjoliveur	Fonte Ductile EN GJS 500-7 suivant EN1563, revêtement Époxy int./ext. + Polyester extérieur
9	Vis de manoeuvre	Acier Inoxydable suivant EN 10088-1
10	Bride de support	Fonte Ductile EN GJS 500-7 suivant EN1563, revêtement Époxy intérieur et extérieur
11	Écrou de manoeuvre	Laiton suivant EN 12164
12	Fût inférieur	Fonte Ductile EN GJS 500-7 suivant EN1563, revêtement Époxy intérieur et extérieur
13	Tube de manoeuvre	Acier Galvanisé suivant EN 10255/10540-A1
14	1/2 brides	Fonte Ductile EN GJS 500-7 suivant EN1563, revêtement Époxy int./ext. + Polyester extérieur
15	Vidange automatique à bille	Laiton suivant EN 12164
16	Porte clapet	Fonte Ductile EN GJS 500-7 suivant EN1563 , revêtement Époxy intérieur et extérieur
18	Clapet	Caoutchouc EPDM
19	Culot	Fonte Ductile EN GJS 500-7 suivant EN1563 , revêtement Époxy intérieur et extérieur
20	Anti béliér	Fonte Ductile EN GJS 500-7 suivant EN1563 , revêtement Époxy intérieur et extérieur

La liste des composants peut être remplacée par des composants équivalents ou de catégorie supérieure

Références, n° et dimensions

N° réf. AVK	n° local produit éventuel	DN	DN central	DN latéraux	H ext. mm	H mm	Pv mm	C mm	Nb tours	Poids théorique kg
78-080-7175-111		80	1 DN 65	2 DN 40	830	1920	890	1000	13	72
78-080-7175-211		80	1 DN 65	2 DN 40	830	2220	1190	1300	13	87
78-080-7175-311		80	1 DN 65	2 DN 40	830	2370	1340	1450	13	92
78-100-7185-121		100	1 DN 100	2 DN 65	830	1920	890	1000	13	74
78-100-7185-221		100	1 DN 100	2 DN 65	830	2220	1190	1300	13	89
78-100-7185-321		100	1 DN 100	2 DN 65	830	2370	1340	1450	13	94

AVK POTEAU D'INCENDIE NON RENVERSABLE «VÉGA» 78/7106

Poteau d'incendie incongelable à prises apparentes conforme aux normes NF S 61-213/CN et NF EN 14384 possédant le marquage CE. Revêtement époxy et polyester des parties non enterrées. Poteau orientable au niveau du coude à patin. Système de vidange par trompette.

Description du produit :

Poteau d'incendie incongelable à prises apparentes destiné à une utilisation avec de l'eau potable.

Normes/Certifications :

- Conforme aux normes NF S 61-213/CN et NF EN 14384
- Marquage CE
- Marque NF
- Tous les matériaux en contact avec l'eau sont certifiés conformes à l'arrêté du 29 mai 1997
- ACS
- Perçage des brides de raccordement selon norme EN 1092-2 : ISO PN 10/16
- Raccord symétriques suivant NF S 61-703

Épreuves :

- Épreuve hydraulique suivant norme EN-1074-1 : siège 18 bar - corps : 25 bar

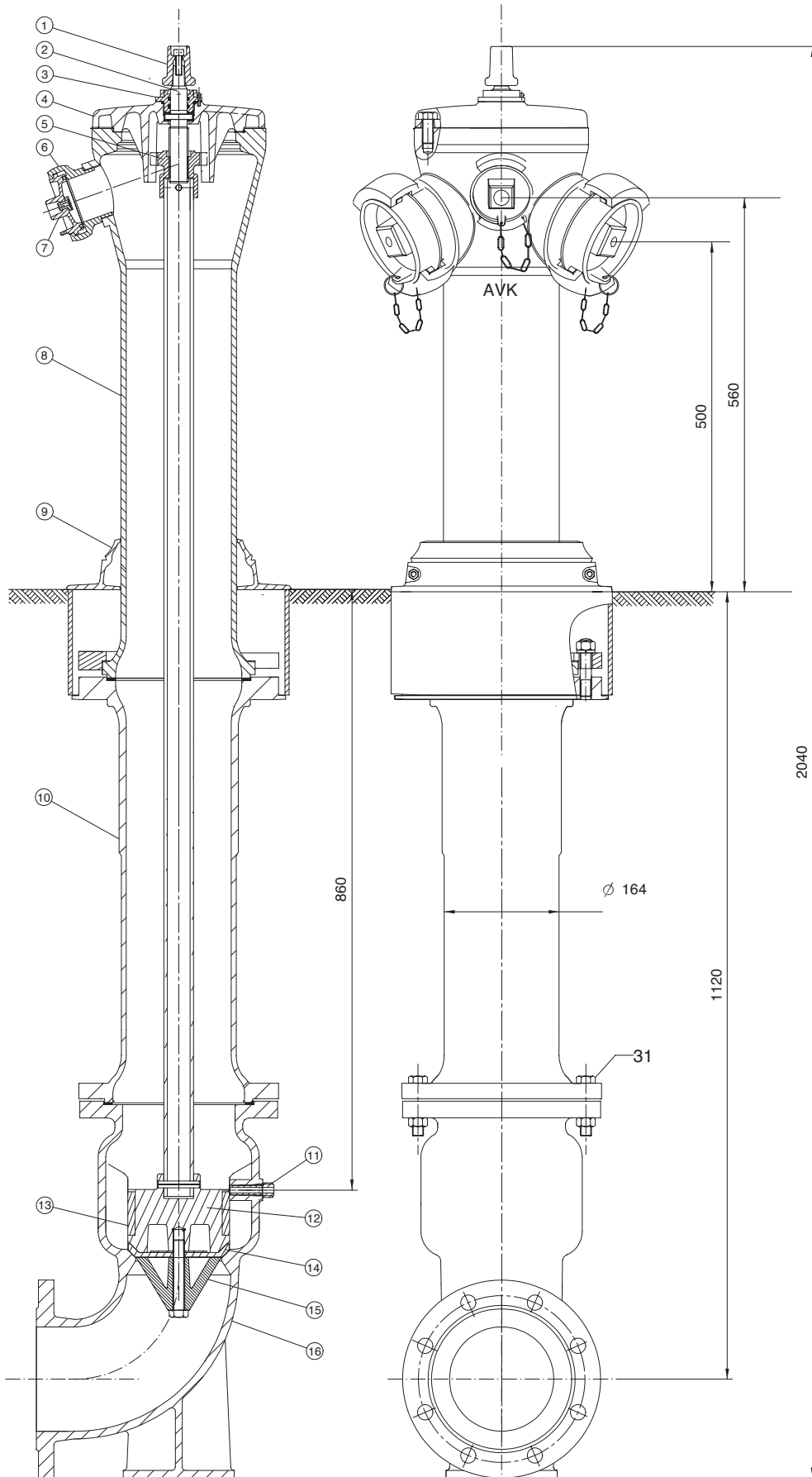
Caractéristiques :

- PFA 16 bar
- DN 150
- Sens de fermeture FSH
- Manoeuvre par carré 30 x 30
- Grande résistance aux intempéries : revêtement époxy intérieur/extérieur des pièces, complété par une couche polyester pour les pièces exposées aux UV
- Système de vidange par trompette au niveau du coude à patin
- Modèle orientable au niveau du coude à patin
- En option : autres raccords de sortie

Accessoires :

- Esse de réglage 712/7520
- Vanne de sectionnement 02/75
- Clé coudée 78/709
- Manchette BB 712/48201
- Allonge 04/35
- BAC Futura fixe 80/32





Liste des composants

1	Carré de manoeuvre	Fonte Ductile EN GJS 500-7 suivant EN1563, revêtement Époxy int./ext. + Polyester extérieur
2	Vis de manoeuvre	Acier Inoxydable suivant EN 10088-1
3	Écrou garniture	Laiton suivant EN 12164
4	Couvercle	Fonte Ductile EN GJS 500-7 suivant EN1563, revêtement Époxy int./ext. + Polyester extérieur
5	Écrou de manoeuvre	Laiton suivant EN 12164
6	Raccords	Cupro Aluminium, revêtement Époxy int./ext. + Polyester extérieur
7	Bouchons	Cupro Aluminium, revêtement Époxy int./ext. + Polyester extérieur
8	Fût supérieur	Fonte Ductile EN GJS 500-7 suivant EN1563, revêtement Époxy int./ext. + Polyester extérieur
9	1/2 Enjoliveurs	Fonte Ductile EN GJS 500-7 suivant EN1563, revêtement Époxy int./ext. + Polyester extérieur
10	Tube de manoeuvre	Acier Galvanisé suivant EN 10255/10540-A1
11	Vidange automatique	Laiton suivant EN 12164
12	Porte clapet	Fonte Ductile EN GJS 500-7 suivant EN1563 , revêtement Époxy intérieur et extérieur
13	Joint annulaire	Caoutchouc EPDM
14	Clapet	Caoutchouc EPDM
15	Anti bélier	Fonte Ductile EN GJS 500-7 suivant EN1563 , revêtement Époxy intérieur et extérieur
16	Coude à patin	Fonte Ductile EN GJS 500-7 suivant EN1563 , revêtement Époxy intérieur et extérieur

La liste des composants peut être remplacée par des composants équivalents ou de catégorie supérieure

Références, n° et dimensions

N° réf. AVK	n° local produit éventuel	DN	DN central	DN latéraux	H ext. mm	H mm	Nb tours	Poids théorique kg
78-150-7106-100		150	1 DN 65	2 DN 100	778	2040	17	140

AVK POTEAU D'INCENDIE NON RENVERSABLE «PHÉNIX» 78/7135

Poteau d'incendie incongelable à prises apparentes au style 1900 possédant le marquage CE. Revêtement époxy et polyester des parties non enterrées. Vidange automatique par trompette, orientabilité au niveau du coude à patin.

Description du produit :

Poteau d'incendie incongelable à prises apparentes destiné à une utilisation avec de l'eau potable.

Normes/Certifications :

- Perçage des brides de raccordement selon norme EN 1092-2 et ISO 7005-2 (PN 10/16)
- Raccords symétriques suivant norme NF S 61-703
- Marquage CE
- Tous les matériaux en contact avec l'eau sont certifiés conformes à l'arrêté du 29 mai 1997

Épreuves :

- Épreuve hydraulique suivant norme NFS-61-213 : siège 18 bar - corps : 25 bar

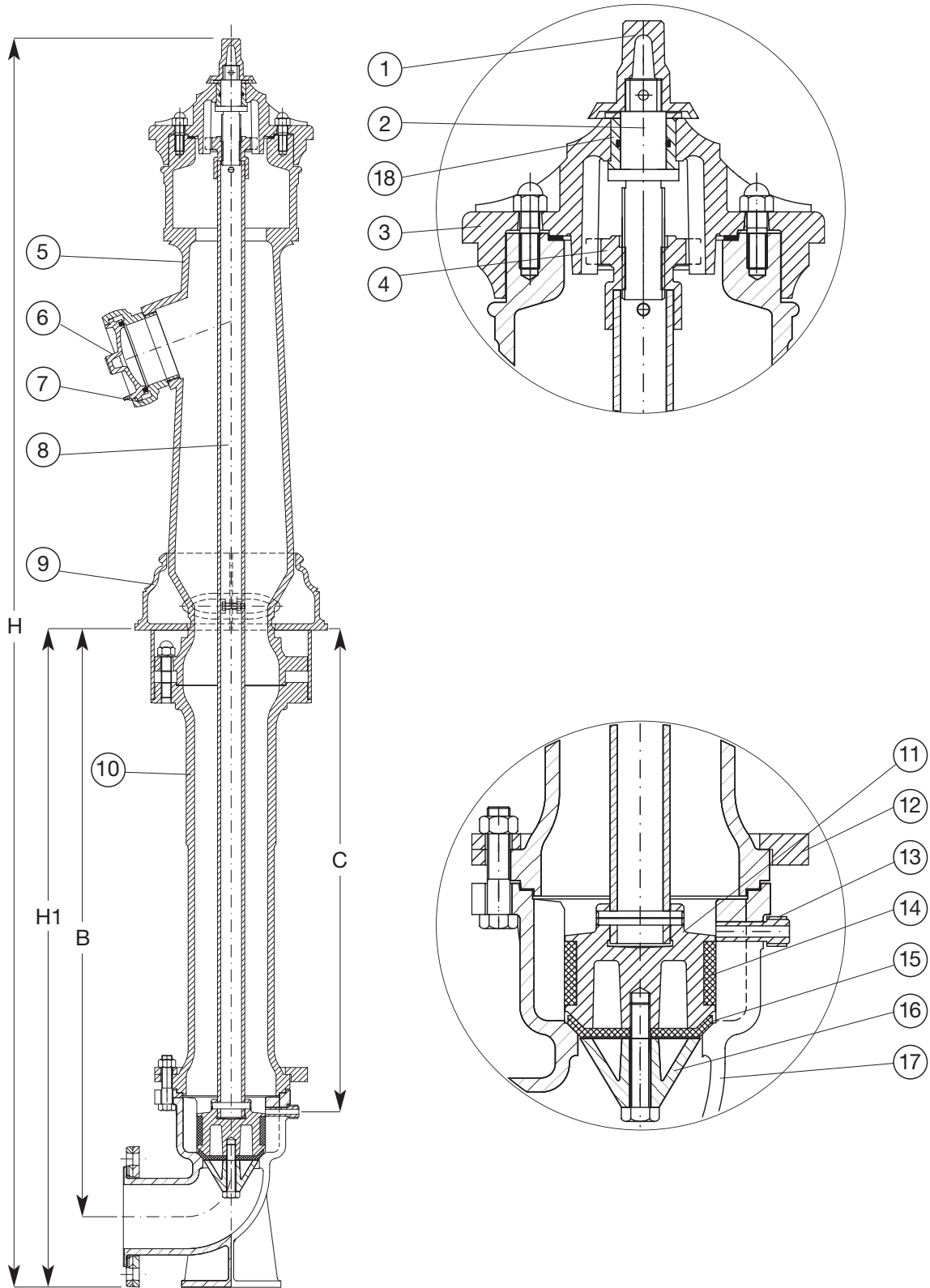
Caractéristiques :

- PFA 16 bar
- Sens de fermeture FSH
- Manoeuvre par carré 30 x 30
- Grande résistance aux intempéries : revêtement époxy intérieur/extérieur des pièces, complétée par une couche polyester pour les pièces exposées aux UV
- Système de vidange par trompette au niveau du coude à patin
- Modèle orientable au niveau du coude à patin
- Style 1900 pour une adaptation optimale à du mobilier urbain ancien

Accessoires :

- Esse de réglage 712/7520
- Vanne de sectionnement 02/75
- Clé coudée 78/709
- Manchette BB 712/48201
- Allonge 04/35
- BAC Futura fixe 80/32





Liste des composants

1	Carré de manoeuvre	Fonte Grise EN GJL 250 suivant EN1561, revêtement Époxy int./ext. + Polyester extérieur
2	Vis de manoeuvre	Bronze
3	Couvercle	Fonte Grise EN GJL 250 suivant EN1561, revêtement Époxy int./ext. + Polyester extérieur
4	Écrou de manoeuvre	Bronze
5	Fût supérieur	Fonte Grise EN GJL 250 suivant EN1561, revêtement Époxy int./ext. + Polyester extérieur
6	Bouchons	Aluminium, revêtement Époxy int./ext. + Polyester extérieur
7	Raccords	Aluminium, revêtement Époxy int./ext. + Polyester extérieur
8	Tube de manoeuvre	Acier Galva
9	Enjoliveurs	Fonte Grise EN GJL 250 suivant EN1561, revêtement Époxy int./ext. + Polyester extérieur
10	Fût inférieur	Fonte Ductile EN GJS 400-15 suivant EN1563, revêtement Époxy intérieur et extérieur
11	Porte clapet	Fonte Ductile EN GJS 400-15 suivant EN1563, revêtement Époxy intérieur et extérieur
12	1/2 brides	Fonte Ductile EN GJS 400-15 suivant EN1563, revêtement Époxy intérieur et extérieur
13	Vidange par trompette	Laiton
14	Joint annulaire	Caoutchouc EPDM
15	Clapet	Caoutchouc EPDM
16	Anti bélier	Fonte Grise EN GJL 250 suivant EN1561, revêtement Époxy intérieur et extérieur
17	Coude à patin	Fonte Ductile EN GJS 400-15 suivant EN1563, revêtement Époxy intérieur et extérieur
18	Fourrure de vis de manoeuvre	Bronze

La liste des composants peut être remplacée par des composants équivalents ou de catégorie supérieure

Références, n° et dimensions

N° réf. AVK	n° local produit éventuel	DN	DN central	DN latéraux	H ext. mm	H mm	H1 mm	B mm	C mm	Poids théorique kg
78-100-7135-100		100	1 DN 100	2 DN 65	910	1930	1020	910	750	143

AVK POTEAU D'INCENDIE NON RENVERSABLE 78/7120 «ORION»

Poteau d'incendie incongelable à prises sous coffre conforme aux normes NF S 61-213/CN et NF EN 14384 possédant le marquage CE. Revêtement époxy et polyester des parties non enterrées. Coffre à ouverture verticale, vidange par trompette, poteau orientable au niveau du sol.

Description du produit :

Poteau d'incendie incongelable à prises sous coffre destiné à une utilisation avec de l'eau potable.

Normes :

- Conforme aux normes NF S 61-213/CN et NF EN 14384
- Perçage des brides de raccordement selon norme EN 1092-2 : ISO PN 10/16
- Raccords symétriques suivant norme NF S 61-703

Certifications :

- Tous les matériaux en contact avec l'eau destinée à la consommation humaine sont certifiés conformes à l'arrêté du 29 mai 1997
- ACS
- Marquage CE
- Marque NF

Épreuves :

- Épreuve hydraulique suivant norme EN-1074-1 : siège 18 bar - corps : 25 bar

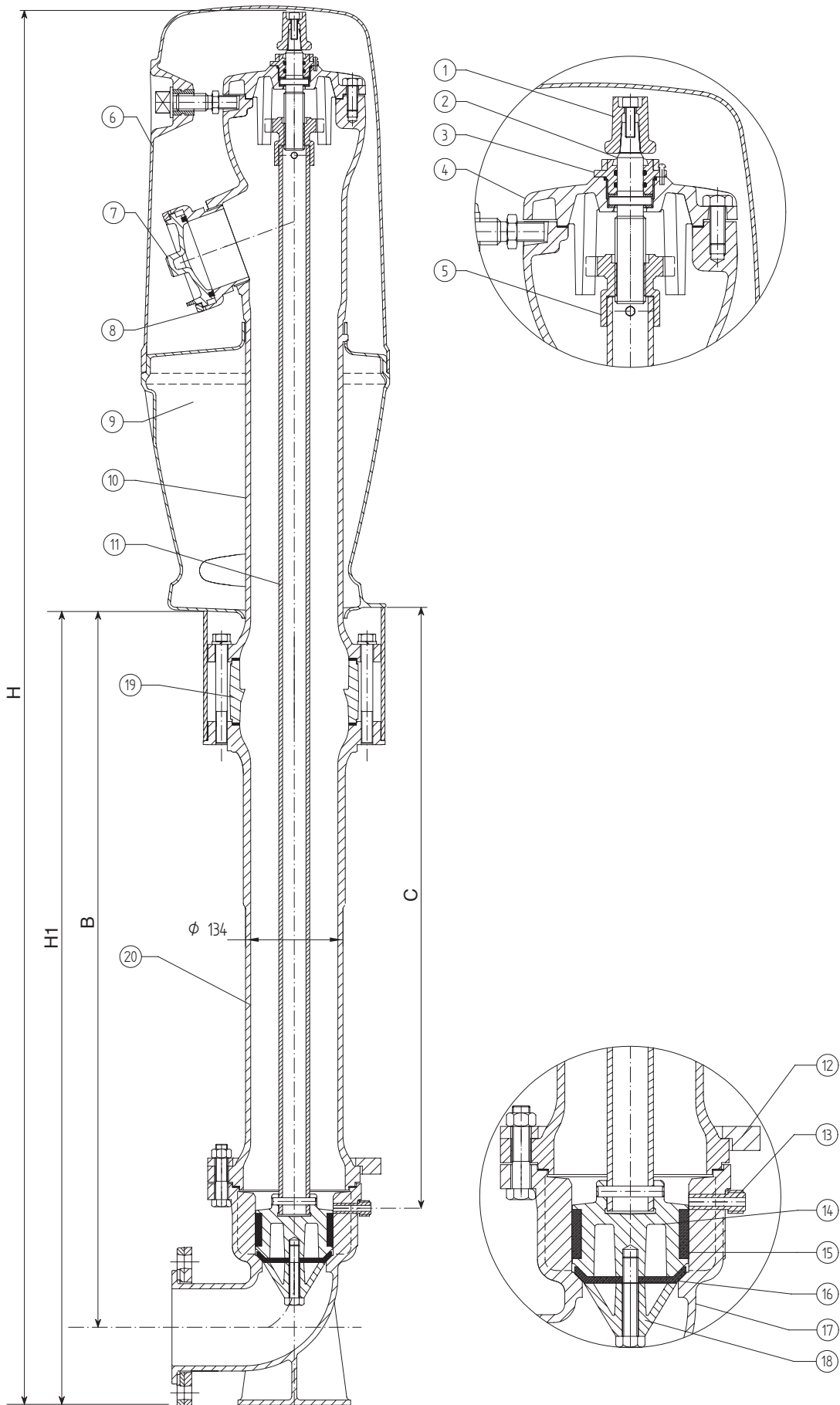
Caractéristiques :

- PFA 16 bar
- 2 DN : 80 et 100
- 3 profondeurs de mise hors gel disponibles : 1,10 m, 1,40 m, 1,55 m
- Modèle incongelable
- Sens de fermeture FSH
- Manoeuvre par carré 30 x 30
- Grande résistance aux intempéries : revêtement époxy intérieur/extérieur des pièces, complété par une couche polyester pour les pièces exposées aux UV
- Coffre en deux parties à ouverture par soulèvement vertical pour un parfait dégagement des prises
- Système de vidange par trompette au niveau du coude à patin
- Modèle orientable au niveau du sol
- En option : modèles allongés, autres raccords de sortie

Accessoires :

- Esse de réglage 712/7520
- Vanne de sectionnement 02/75
- Clé coudée 7870900429
- Manchette BB 712/48201
- Allonge 04/35
- BAC Futura fixe 80/32





Liste des composants

1 Carré de manoeuvre	Fonte Ductile EN GJS 400-15 suivant EN1563, revêtement Époxy int./ext. + Polyester extérieur
2 Vis de manoeuvre	Acier Inoxydable Z20C13
3 Écrou garniture	Bronze
4 Couvercle	Fonte Ductile EN GJS 400-15 suivant EN1563, revêtement Époxy int./ext. + Polyester extérieur
5 Écrou de manoeuvre	Bronze
6 Coffre supérieur	Cupro Aluminium, revêtement Époxy int./ext. + Polyester extérieur
7 Bouchons	Cupro Aluminium, revêtement Époxy int./ext. + Polyester extérieur
8 Raccords	Cupro Aluminium, revêtement Époxy int./ext. + Polyester extérieur
9 Coffre inférieur	Cupro Aluminium, revêtement Époxy int./ext. + Polyester extérieur
10 Fût supérieur	Fonte Ductile EN GJS 400-15 suivant EN1563, revêtement Époxy int./ext. + Polyester extérieur
11 Tube de manoeuvre	Acier Galva
12 1/2 brides	Fonte Ductile EN GJS 400-15 suivant EN1563, revêtement Époxy intérieur et extérieur
13 Vidange par trompette	Bronze
14 Porte clapet	Fonte Ductile EN GJS 400-15 suivant EN1563, revêtement Époxy intérieur et extérieur
15 Joint annulaire	Caoutchouc EPDM
16 Clapet	Caoutchouc EPDM
17 Coude à patin	Fonte Ductile EN GJS 400-15 suivant EN1563, revêtement Époxy intérieur et extérieur
18 Anti bélier conique	Fonte Grise EN GJL 250 suivant EN1561, revêtement Époxy intérieur et extérieur
19 Entretoise	Fonte Ductile EN GJS 400-15 suivant EN1563, revêtement Époxy intérieur et extérieur
20 Fût inférieur	Fonte Ductile EN GJS 400-15 suivant EN1563, revêtement Époxy intérieur et extérieur

La liste des composants peut être remplacée par des composants équivalents ou de catégorie supérieure

Références, n° et dimensions

N° réf. AVK	n° local produit éventuel	DN	DN central	DN latéraux	H ext. mm	H mm	H1 mm	B mm	C mm	Nb tours	Poids théorique kg
78-080-7120-100		80	1 DN 65	2 DN 40	830	1930	1100	1000	835	13	67
78-080-7120-125		80	1 DN 65	2 DN 40	830	2230	1400	1300	1135	13	82
78-080-7120-150		80	1 DN 65	2 DN 40	830	2380	1550	1450	1285	13	87
78-100-7120-100		100	1 DN 100	2 DN 65	830	1930	1100	1000	835	13	69
78-100-7120-125		100	1 DN 100	2 DN 65	830	2230	1400	1300	1135	13	84
78-100-7120-150		100	1 DN 100	2 DN 65	830	2380	1550	1450	1285	13	89

AVK POTEAU D'INCENDIE RENVERSABLE «ORION STOP»

78/7121

Poteau d'incendie incongelable et renversable à prises sous coffre Orion conforme aux normes NF S 61-213/CN et NF EN 14384 et possède le marquage CE. Revêtement époxy et polyester des parties non enterrées. Coffre à ouverture verticale, vidange automatique par trompette, orientabilité au niveau du sol.

Description du produit :

Poteau d'incendie incongelable et renversable à prises sous coffre destiné à une utilisation avec de l'eau potable.

Normes/Certifications :

- Raccords symétriques suivant NF S 61-703
- Conforme aux normes NF S 61-213/CN et NF EN 14384
- Marquage CE
- Marque NF
- Tous les matériaux en contact avec l'eau sont certifiés conformes à l'arrêté du 29 mai 1997
- ACS
- Perçage des brides de raccordement selon norme EN 1092-2 : ISO PN 10/16

Épreuves :

- Épreuve hydraulique suivant norme EN-1074-1 : siège 18 bar - corps : 25 bar

Caractéristiques :

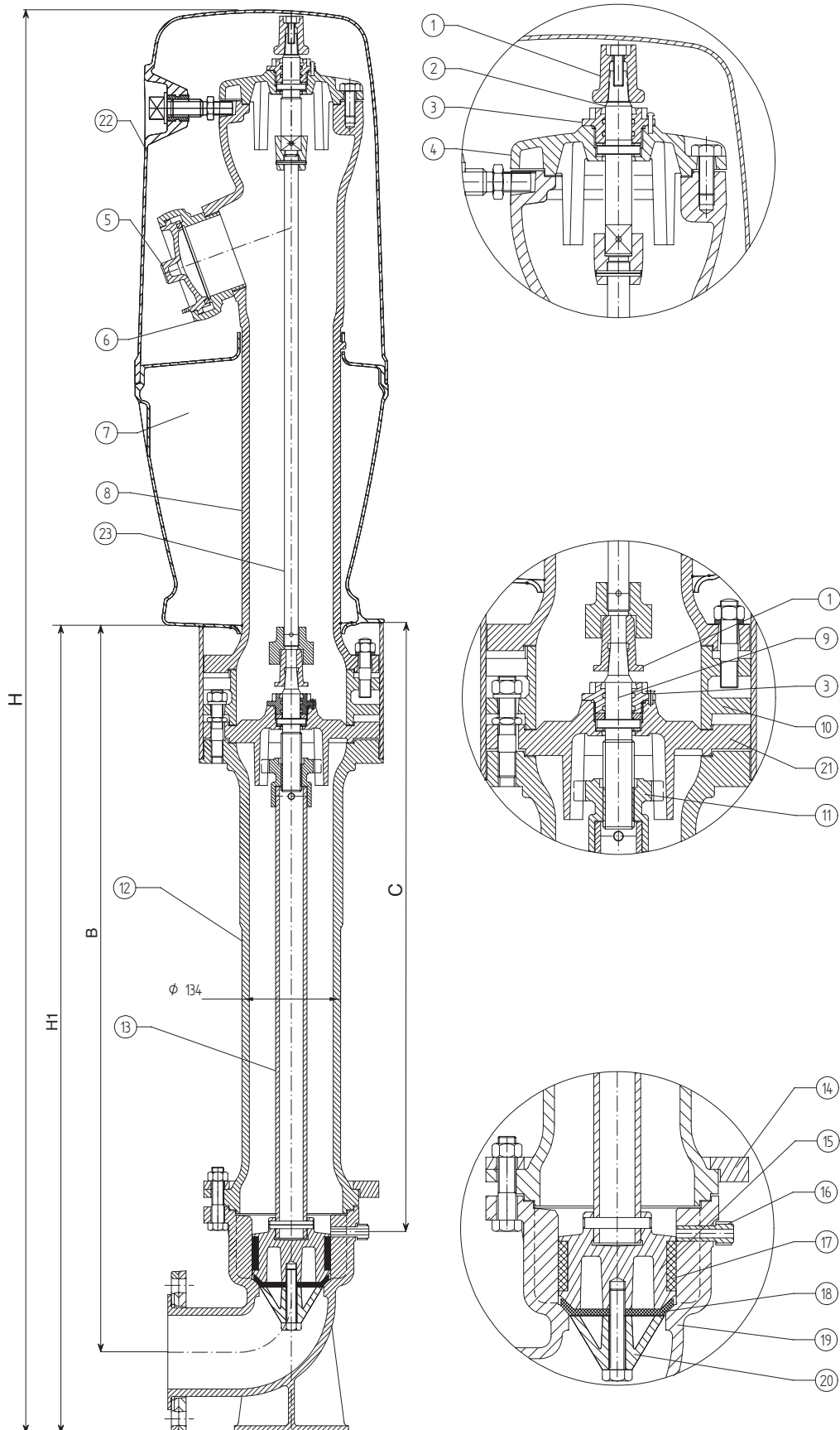
- PFA 16 bar
- Modèle incongelable
- Système de renversabilité composé d'un kit bride de sécurité : 1 bride, 2 joints plats, 8 goujons M16, 8 écrous et 8 rondelles grower
- Sens de fermeture FSH
- Manoeuvre par carré 30 x 30
- Grande résistance aux intempéries : revêtement époxy intérieur/extérieur des pièces, complété par une couche polyester pour les pièces exposées aux UV
- Coffre en deux parties à ouverture par soulèvement vertical pour un parfait dégagement des prises
- Système de vidange par trompette au niveau du coude à patin
- Modèle orientable au niveau du sol
- En option : modèles allongés, autres raccords de sortie

Accessoires :

- Esse de réglage 712/7520
- Vanne de sectionnement 02/75
- Clé coudée 7870900429
- Bride de sécurité 780007940000
- Manchette BB 712/48201
- Allonge 04/35
- BAC Futura fixe 80/32



AVK France S.A.S.
4 rue de la Garbotière
CS 2904
41029 Blois Cedex
France
Tél.: 02 54 74 23 13
E-mail : avk@avk.fr
www.avk.fr



Liste des composants

1	Carré de manoeuvre	Fonte Ductile EN GJS 400-15 suivant EN1563, revêtement Époxy int./ext. + Polyester extérieur
2	Axe de manoeuvre	Acier Inoxydable Z20C13
3	Écrous garniture	Bronze
4	Couvercle	Fonte Ductile EN GJS 400-15 suivant EN1563, revêtement Époxy int./ext. + Polyester extérieur
5	Bouchons	Cupro Aluminium, revêtement Époxy int./ext. + Polyester extérieur
6	Raccord	Cupro Aluminium, revêtement Époxy int./ext. + Polyester extérieur
7	Coffre inférieur	Cupro Aluminium, revêtement Époxy int./ext. + Polyester extérieur
8	Fût supérieur	Cupro Aluminium, revêtement Époxy int./ext. + Polyester extérieur
9	Vis de manoeuvre	Acier Galvanisé
10	Bride de sécurité	Fonte Ductile EN GJS 400-15 suivant EN1563, revêtement Époxy intérieur et extérieur
11	Écrou de manoeuvre	Bronze
12	Fût inférieur	Fonte Ductile EN GJS 400-15 suivant EN1563, revêtement Époxy intérieur et extérieur
13	Tube de manoeuvre	Acier Galvanisé
14	1/2 brides	Fonte Ductile EN GJS 400-15 suivant EN1563, revêtement Époxy intérieur et extérieur
15	Porte clapet	Fonte Ductile EN GJS 400-15 suivant EN1563, revêtement Époxy intérieur et extérieur
16	Vidange par trompette	Bronze
17	Joint annulaire	Caoutchouc EPDM
18	Clapet	Caoutchouc EPDM
19	Coude à patin	Fonte Ductile EN GJS 400-15 suivant EN1563, revêtement Époxy intérieur et extérieur
20	Anti bélier conique	Fonte Grise EN GJL 250 suivant EN1563, revêtement Époxy intérieur et extérieur
21	Bride porte vis	Fonte Ductile EN GJS 400-15 suivant EN1563, revêtement Époxy intérieur et extérieur
22	Coffre supérieur	Cupro Aluminium, revêtement Époxy int./ext. + Polyester extérieur
23	Tige de manoeuvre	Acier Galvanisé

La liste des composants peut être remplacée par des composants équivalents ou de catégorie supérieure

Références, n° et dimensions

N° réf. AVK	n° local produit éventuel	DN	DN central	DN latéraux	H ext. mm	H mm	H1	B mm	C mm	Nb tours	Poids théorique kg
78-080-7121-100		80	1 DN 65	2 DN 40	830	1930	1100	1000	835	13	72
78-080-7121-125		80	1 DN 65	2 DN 40	830	2230	1400	1300	1135	13	87
78-080-7121-150		80	1 DN 65	2 DN 40	830	2380	1150	1450	1285	13	92
78-100-7121-100		100	1 DN 100	2 DN 65	830	1930	1100	1000	835	13	74
78-100-7121-125		100	1 DN 100	2 DN 65	830	2230	1400	1300	1135	13	89
78-100-7121-150		100	1 DN 100	2 DN 65	830	2380	1550	1450	1285	13	94