

ÉLÉMENTS DE REGARDS Ø 1000

Echelons : les éléments de regards en béton CRP D1000 sont disponibles sans ou avec échelons.

Manutention : les éléments de regards en béton sont munis de 2 ancres de levage 1,3t.

Important : toujours positionner les éléments droits de faible hauteur en bas de regard.

Effluents agressifs : les éléments de regards Ø 1000 existent également, sur demande, en classe XA3 (résistance H2S).

Étanchéité garantie



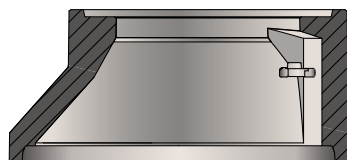
ATTENTION :
L'étanchéité n'est garantie
qu'avec les joints spéciaux
vendus avec les éléments
de regard CRP.



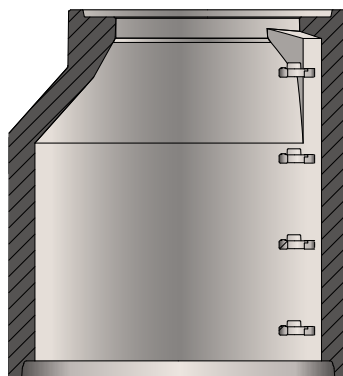
Réhausse sous cadre
emboîtable (h : 10, 15 et 20 cm)



Dalle réductrice hauteur 13 cm
(avec feuillure de centrage du tampon)



Tête réductrice hauteur 45 cm



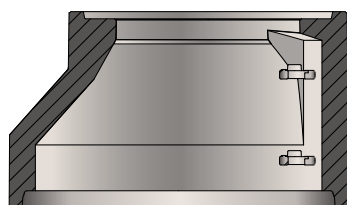
Tête réductrice hauteur 120 cm



Élément haut 30 cm



Élément haut 40 cm

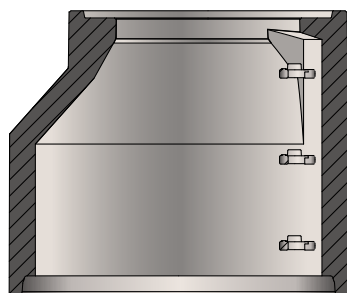


Tête réductrice hauteur 60 cm

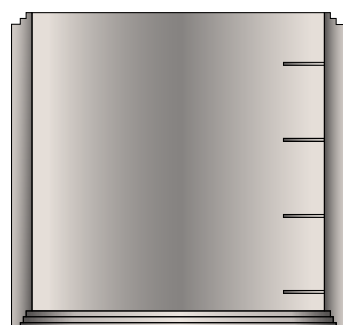


Épaisseur
des parois
8 cm

Élément haut 60 cm



Tête réductrice hauteur 90 cm



Élément haut 120 cm



Espacement
des échelons
30 cm

Élément haut 90 cm

Dispo
T1 2021

Produit	Hauteur utile (cm)	Poids (kg)	Qté/pal.	Code CRP	Code client
Réhausse sous cadre ht.100 emboîtable	10	91	8	RH100EMB	
Réhausse sous cadre ht.150 emboîtable	15	140	6	RH150EMB	
Réhausse sous cadre ht.200 emboîtable	20	187	4	RH200EMB	
Dalle réductrice D1000 ht. 130	13	195	5	DAL1000	
Tête réductrice D1000 ht. 450	40	402	1	CONEX1000450	
Tête réductrice D1000 ht. 450 avec échelons	40	402	1	CONEX1000450E	
Tête réductrice D1000 ht. 600	59	515	1	CONEX1000600	
Tête réductrice D1000 ht. 600 avec échelons	59	515	1	CONEX1000600E	
Tête réductrice D1000 ht. 900	83	739	1	CONEX1000900	
Tête réductrice D1000 ht. 900 avec échelons	83	739	1	CONEX1000900E	
Tête réductrice D1000 ht.1200	120	964	1	CONE1200	
Tête réductrice D1000 ht.1200 avec échelons	120	964	1	CONE1200E	
Élément droit ht. 300	29	225	1	1000300	
Élément droit ht. 300 avec échelons	29	225	1	1000300E	
Élément droit ht. 400	39	305	1	1000400	
Élément droit ht. 400 avec échelons	39	305	1	1000400E	
Élément droit ht. 600	59	440	1	1000600	
Élément droit ht. 600 avec échelons	59	440	1	1000600E	
Élément droit ht. 900	89	672	1	1000900	
Élément droit ht. 900 avec échelons	89	672	1	1000900E	
Élément droit ht. 1200	119	905	1	10001200	
Élément droit ht. 1200 avec échelons	119	905	1	10001200E	
Joint Butyl D1000		2	5	JTBUTYL	
Palette consignée		25		PALC	