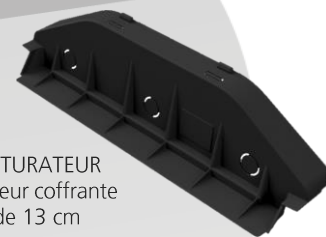


# FICHE TECHNIQUE OBTURATEURS PLASTIVOUTE



OBTURATEUR  
hauteur coffrante  
de 13 cm

## DESCRIPTION

Obturbateurs PLASTIVOUTE en matière plastique d'une hauteur coffrante de 13, 16 ou 20 cm.

## CODES ARTICLE

OBT/PLA/REC/13E  
OBT/PLA/REC/16E  
OBT/PLA/REC/20E

## DOMAINE D'EMPLOI

Les obturbateurs PLASTIVOUTE sont à associer exclusivement avec les entrevous PLASTIVOUTE.

## CODES EAN

OBT/PLA/REC/13E :  
3700389821773

OBT/PLA/REC/16E :  
3700389821797

OBT/PLA/REC/20E :  
3700389821803

## CARACTÉRISTIQUES PHYSIQUES

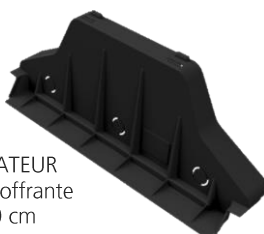
Libellé produit	OBTURATEUR hauteur 13 cm	OBTURATEUR hauteur 16 cm	OBTURATEUR hauteur 20 cm
Longueur	542,60 mm		
Largeur	112 mm	114,60 mm	112 mm
Hauteur	137,20 mm	167,20 mm	200 mm
Poids unitaire	0,26 kg	0,27 kg	0,29 kg

## CARACTÉRISTIQUES TECHNIQUES

Libellé produit	OBTURATEUR hauteur 13 cm	OBTURATEUR hauteur 16 cm	OBTURATEUR hauteur 20 cm
Hauteur coffrante	13 cm	16 cm	20 cm
Compatible avec	Entrevous PLASTIVOUTE hauteur coffrante de 13 cm	Entrevous PLASTIVOUTE hauteur coffrante de 16 cm	Entrevous PLASTIVOUTE hauteur coffrante de 20 cm
Classement feu	E		



OBTURATEUR  
hauteur coffrante  
de 16 cm



OBTURATEUR  
hauteur coffrante  
de 20 cm

## CONDITIONNEMENT

Libellé produit	OBTURATEUR hauteur 13 cm	OBTURATEUR hauteur 16 cm	OBTURATEUR hauteur 20 cm
Palettisation	film blanc + palette bois		
Nb de pièces par palette	1 200		
Chargement	33 palettes par camion / 39 600 pièces par camion		

## CONDITIONS DE STOCKAGE

Stockage des palettes à plat. Ne pas stocker d'autres produits sur les palettes. Température de stockage -18°C / +50°C.

En cas de retrait du film étirable, rassembler les produits restants avec un film ayant les mêmes caractéristiques (résistance, opacité...).

## MANUTENTION

La manipulation des palettes se fera uniquement à l'aide de dispositifs à fourches. Les élingues sont à proscrire.

Toute palette ayant subi un choc important (chute, coup de fourche...) devra faire l'attention d'un contrôle de chaque entrevous avant la mise en œuvre.

## MISE EN ŒUVRE

Se référer aux consignes de pose et les respecter.

Les entrevous doivent être bien serrés entre les poutrelles. Par sécurité, le treillis métallique doit être positionné à l'avancement de la pose des entrevous.

Tout produit présentant un défaut ne doit pas être utilisé : fissure, manque de matière, coin cassé, défaut de rectitude > 5 mm, etc.

## PRÉCAUTION D'EMPLOI

Lors de la pose des entrevous et de la mise en œuvre du béton, veillez à mettre en place des platelages de circulation.

## CODES ARTICLE

OBT/PLA/REC/13E

OBT/PLA/REC/16E

OBT/PLA/REC/20E

## CODES EAN

OBT/PLA/REC/13E :

3700389821773

OBT/PLA/REC/16E :

3700389821797

OBT/PLA/REC/20E :

3700389821803

En savoir plus sur [www.rector.fr](http://www.rector.fr) | Pour plus d'informations, envoyez un email à [info@rector.fr](mailto:info@rector.fr)  
Rector Lesage SAS 16 rue de Hirtzbach - 68058 Mulhouse - Tél 03 89 59 67 50

Document fourni par RECTOR LESAGE - La reproduction même partielle du présent document, sans notre autorisation écrite préalable, est interdite (Loi du 11 mars 1957). Notre responsabilité ne saurait d'aucune manière être engagée dans l'hypothèse d'une application non conforme à nos renseignements. Les informations figurant dans ce document sont le fruit de notre expérience à la date de sa rédaction et nous nous réservons la faculté de le faire évoluer. Il vous appartient de vérifier que vous utilisez le dernier document en vigueur et que vous utilisez ce produit pour l'usage auquel il est destiné et dans le respect de la réglementation en vigueur dans le pays concerné. Le produit est garanti conformément à la fiche en vigueur au jour de la signature de la commande. Il est indispensable de consulter nos équipes techniques pour tout complément d'information ou tout usage ou mise en œuvre non préconisé ou pour toute utilisation spécifique. Notre responsabilité ne saurait être engagée pour toute utilisation ou mise en œuvre non conforme aux informations contenues dans cette fiche, les consignes de pose et/ou le plan de pose qui vous est spécifique.

© Rector Lesage SAS. Tous droits réservés. Fiche Technique Obturateurs PLASTIVOUTE. Novembre 2020

