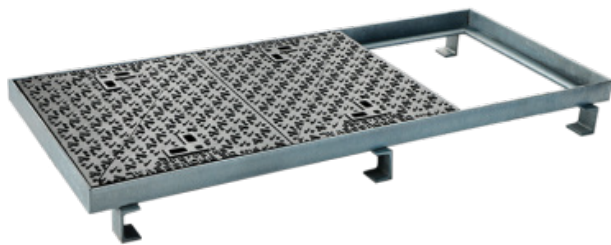


TRAPPES CLASSIQUES  
TYPES LC CLASSE D400



CARACTÉRISTIQUES :

Norme : **EN 124-2**

Résistance : **400 kN**

Certification produit :

MATIÈRE & REVÊTEMENT :

**Tampon** : Fonte EN-GJS-500-7.

Peinture hydrosoluble noire

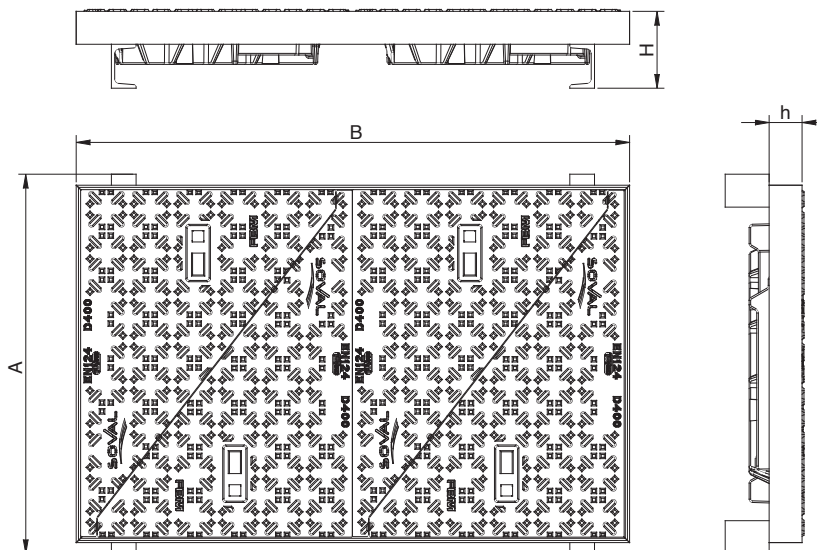
**Cadre** : Cornière acier galvanisé à chaud

OPTIONS SUR DEMANDE :

Marquage personnalisé

Grille de protection

Outils de manœuvre



Code article	Référence trappe	Disposition	Ouverture libre	A*	B*	H	h*	Masse de l'ensemble
				mm				Kg
40024	L1C		531 x 393	691	513	60	120	68,0
40025	L2C		1165 x 393	553	1285	60	120	126,5
40026	L3C		1385 x 531	691	1505	60	120	183,0
40027	L4C		1880 x 531	691	2000	60	120	239,5
40028	1/2 L4C		888 x 531	691	1008	60	120	124,5
Masse d'un tampon (Kg) 2 x 1/2 tampon								50,0

\*Côtes extérieures cadre.