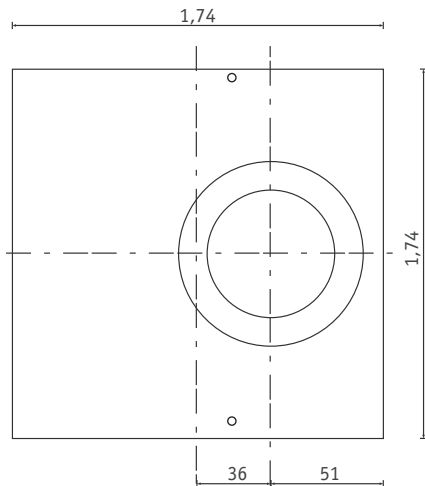


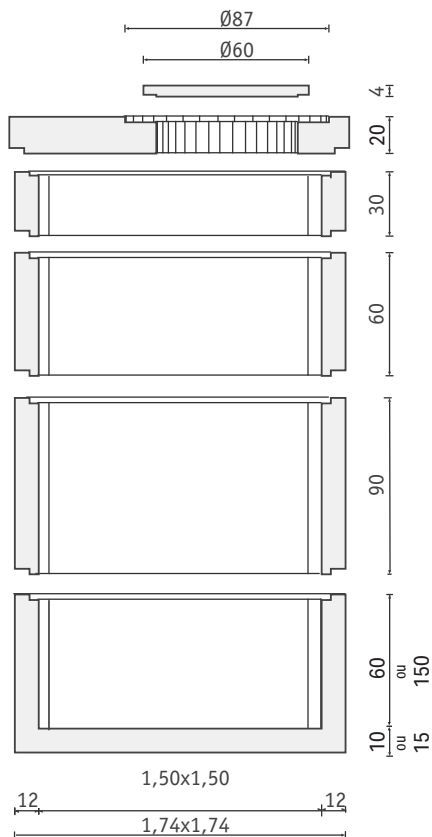
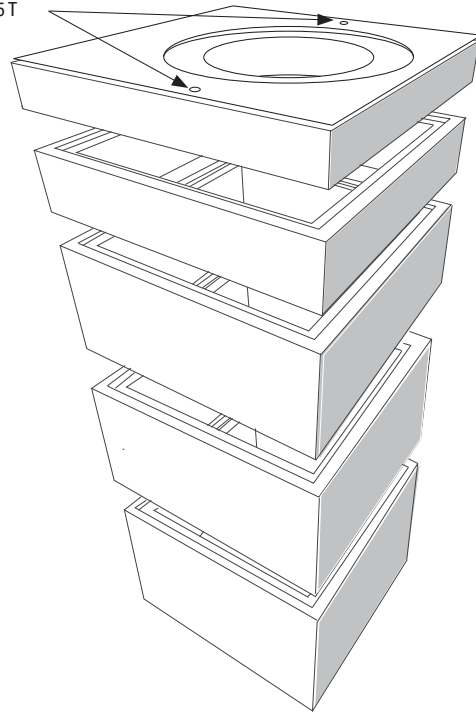
REGARD CARRÉ

Dim. : 1500x1500 mm

Les éléments de fond, les éléments droits et les éléments de tête sont fabriqués avec des ancres de levage 2,5 T, sauf élément de fond 150 (ancres 5 T). L'élément de tête est conçu pour recevoir un tampon fonte ou béton. Les feuillures sont de 3 cm - Les éléments sont livrés avec ou sans échelons (avec échelons uniquement pour hauteur 150).



Ancres de levage 2,5 T



CODE	LIBELLÉ	HAUTEUR	POIDS
2130	Tampon béton Ø 600	4 cm	36 kg
5260	Élément de tête	20 cm	1278 kg
5261	Élément sans échelon	30 cm	555 kg
5262	Élément avec 1 échelon	30 cm	555 kg
5263	Élément sans échelon	60 cm	1149 kg
5264	Élément avec 2 échelons	60 cm	1149 kg
5267	Élément sans échelon	90 cm	1700 kg
5268	Élément avec 3 échelons	90 cm	1700 kg
5265	Élément de fond*	60 cm	1965 kg
5269	Élément de fond* avec 5 échelons	150 cm	3860 kg

*Réservation polystyrène sur demande

La Société SOBEMO se réserve le droit de modifier sans préavis les caractéristiques des produits décrits sur la présente feuille - Décembre 2023

MONTMÉLIAN (73)

Tél. 04 79 84 11 69
Fax 04 79 65 26 12

CLAIX (38)

Tél. 04 76 98 00 74
Fax 04 76 98 97 13

ROMENAY (71)

Tél. 03 85 40 34 87
Fax 03 85 40 38 94

MONTHOLIER (39)

Tél. 03 84 37 50 49
Fax 03 84 37 58 34

MUR-SUR-ALLIER (63)

Tél. 04 73 60 18 22
Fax 04 73 69 82 30