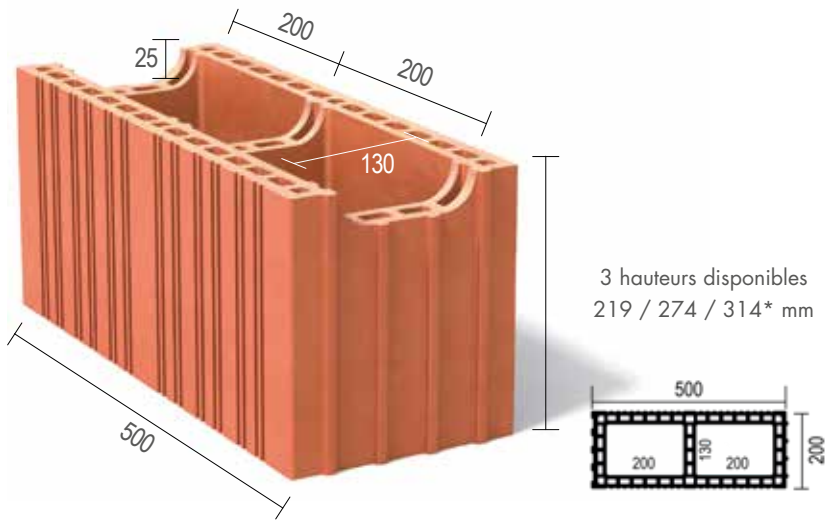
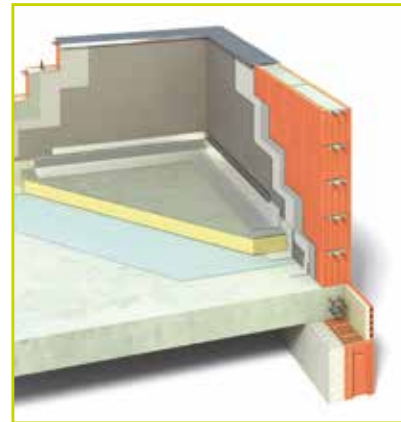


# Brique à bancher - acrotère



3 hauteurs disponibles  
219 / 274 / 314\* mm



## DOMAINES D'EMPLOI :



Maisons individuelles



Immeubles de logements collectifs\*

Non résidentiel

## + PRATIQUE

- Bâti 100 % terre cuite pour un support d'enduit homogène
- Correction thermique efficace associée à une planelle isolée

## + CONFORME

- Brique à bancher de 20 cm d'épaisseur adaptée pour les acrotères : haut & bas
- DTA n° 16/14-701-V1 : pour la réalisation d'acrotères en béton armé grâce aux réservations horizontales et verticales (acrotère haut jusqu'à 1,30 m)



## THERMIQUE

**bgv'costo th+**

- + Plancher béton : ep. 20 cm
- + Isolant sur dalle : 160 mm de polyuréthane ( $\lambda = 0,022 \text{ W/m.K}$ )
- + About de plancher : planelle supeRmax
- =  $\Psi = 0,47 \text{ W/m.K}$

## CARACTÉRISTIQUES TECHNIQUES

Domaine d'emploi	Pour les toitures terrasses accessibles ou non au public		
	BACRO20	BAB2027*	BAB2031*
Code	BACRO20	BAB2027*	BAB2031*
Dimensions LxlxHt en mm	500x200x219	500x200x274	500x200x314
Poids en kg	14,30	17,90	20,50
Quantité / m <sup>2</sup>	9,1	7,3	6,4
Quantité / pal	72	60	60
Dim. Palette (LxlxHT.)	120x106x145	120x106x151	120x106x171
Code EAN	3661216110050	3661216204124	3661216204117
Montage	Mortier joint mince bio'bric 2 kg/m <sup>2</sup> 0,5 sac / pal		
EP.du joint horizontal en mm	1		
Réservations des gorges lxHt en mm	100x25		
Réservations béton verticales lxL en mm	2x{130x200}		
Béton /m <sup>2</sup> mur en litres	107		
Enduit à utiliser	Enduit de finition : OC1 ou OC2 Enduit sous étanchéité : CSIII		

\* Consulter notre service technique pour connaître les conditions d'usages spécifiques.



Retrouver l'ensemble des valeurs de ponts thermiques sur [www.biobric.com/DTF](http://www.biobric.com/DTF)