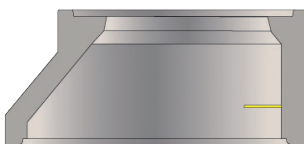


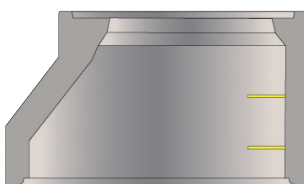
Réhausse sous cadre emboîtable (h : 10, 15 et 20 cm)



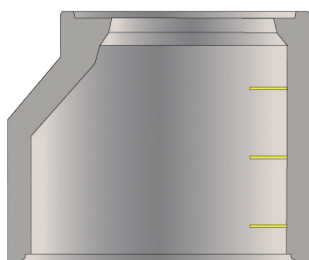
Dalle réductrice hauteur 13 cm (avec feuillure de centrage du tampon)



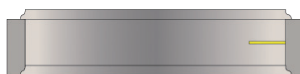
Tête réductrice hauteur 45 cm



Tête réductrice hauteur 60 cm



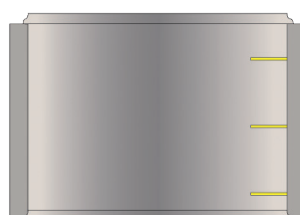
Tête réductrice hauteur 90 cm



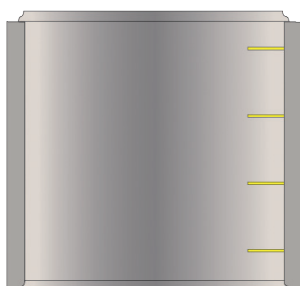
Élément haut 30 cm



Élément haut 60 cm



Élément haut 90 cm



Élément haut 120 cm

À RETENIR

Chaque élément de regard est disponible **avec ou sans échelons**.

TESTS À L'AIR
Tous nos éléments de regards sont testés à l'air pour vous garantir une qualité optimale.

JOINTS MULTILÈVRES MONTÉS EN USINE
Attention : l'étanchéité n'est garantie qu'avec les joints spéciaux vendus avec les éléments de regards CRP (Réf. JTBYTYL).

MANUTENTION FACILE
par ancrs de levage 2 x 1,3T.

IMPORTANT
Toujours positionner les éléments droits de faible hauteur en bas de regard.

CARACTÉRISTIQUES

- Epaisseur des parois : 8cm
- Espacement des échelons : 30cm

| PRODUIT | HAUTEUR UTILE (MM) | POIDS (KG) | QTE/PAL | RÉF. CRP | RÉF. CLIENT |
|---|--------------------|------------|---------|---------------|-------------|
| Réhausse sous-cadre emboîtable H100 | 100 | 95 | 8 | RH100EMB | |
| Réhausse sous-cadre emboîtable H150 | 150 | 120 | 6 | RH150EMB | |
| Réhausse sous-cadre emboîtable H200 | 200 | 187 | 4 | RH200EMB | |
| Dalle réductrice Ø1000 H130 | 130 | 280 | 5 | DAL1000 | |
| Cône réducteur excentré Ø1000 H450 | 450 | 420 | 1 | CONEXI000450 | |
| Cône réducteur excentré Ø1000 H450 - 1 échelon | 450 | 420 | 1 | CONEXI000450E | |
| Cône réducteur excentré Ø1000 H600 | 600 | 515 | 1 | CONEXI000600 | |
| Cône réducteur excentré Ø1000 H600 - 2 échelons | 600 | 515 | 1 | CONEXI000600E | |
| Cône réducteur excentré Ø1000 H900 | 900 | 739 | 1 | CONEXI000900 | |
| Cône réducteur excentré Ø1000 H900 - 3 échelons | 900 | 739 | 1 | CONEXI000900E | |
| Élément droit Ø1000 H300 | 290 | 227 | 1 | 1000300 | |
| Élément droit Ø1000 H300 - 1 échelon | 290 | 227 | 1 | 1000300E | |
| Élément droit Ø1000 H600 | 590 | 439 | 1 | 1000600 | |
| Élément droit Ø1000 H600 - 2 échelons | 590 | 439 | 1 | 1000600E | |
| Élément droit Ø1000 H900 | 890 | 678 | 1 | 1000900 | |
| Élément droit Ø1000 H900 - 3 échelons | 890 | 678 | 1 | 1000900E | |
| Élément droit Ø1000 H1200 | 1190 | 905 | 1 | 10001200 | |
| Élément droit Ø1000 H1200 - 4 échelons | 1190 | 905 | 1 | 10001200E | |
| Joint Butyl pour élément Ø1000 | | | 5 | JTBYTYL | |
| Echelon jaune S3302Y L330 pour regard Ø1000 | | 0,6 | 30 | ECHELON330 | |
| Crosse escamotable pour regard | | 2 | | CROSSEREGARD | |
| Palette consignée | | | | PALC | |