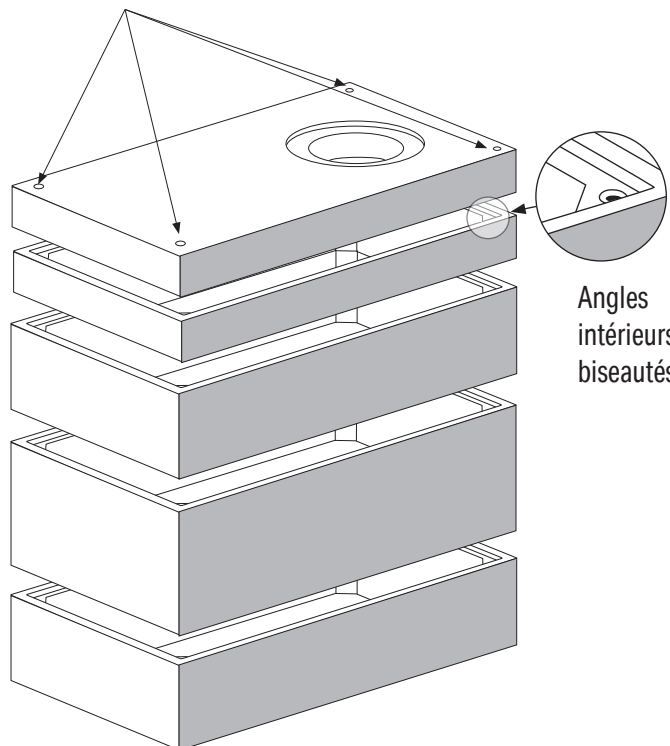
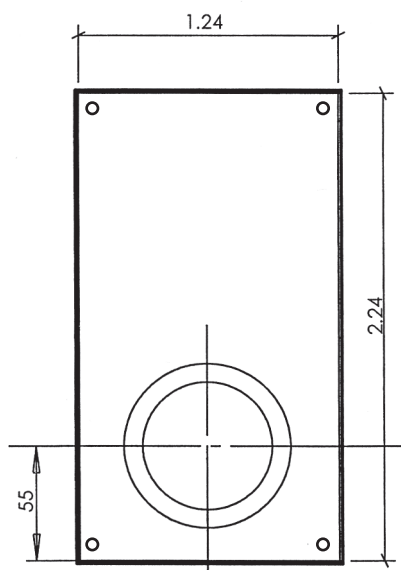


# REGARD RECTANGULAIRE

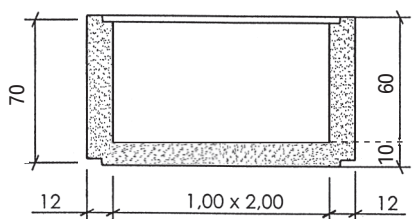
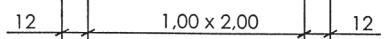
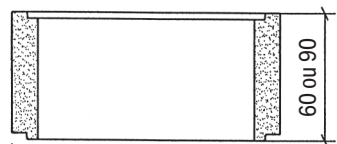
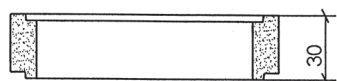
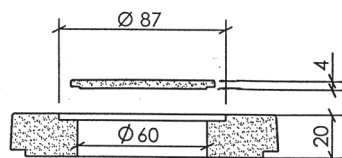
Dim. : 1000x2000 mm

Les éléments droits et les éléments de tête sont fabriqués avec des ancres de levage 2,5 T.  
L'élément de tête est conçu pour recevoir un tampon fonte ou béton.  
Les feuillures sont de 3 cm.

Ancres de levage 2,5 T



Angles  
intérieurs  
biseautés



CODE	LIBELLÉ	HAUTEUR	POIDS
2130	Tampon béton Ø 600	4 cm	36 kg
5600	Élément de tête avec trou	20 cm	1185 kg
5501	Élément 1000 x 2000 sans échelon	30 cm	560 kg
5502	Élément 1000 x 2000 avec 1 échelon	30 cm	560 kg
5503	Élément 1000 x 2000 sans échelon	60 cm	1165 kg
5504	Élément 1000 x 2000 avec 2 échelons	60 cm	1165 kg
5507	Élément 1000 x 2000 sans échelon	90 cm	1715 kg
5508	Élément 1000 x 2000 avec 3 échelons	90 cm	1715 kg
5505	Élément de fond	60 cm	1907 kg

La Société SOBEMO se réserve le droit de modifier sans préavis les caractéristiques des produits décrits sur la présente feuille - Décembre 2023

**MONTMÉLIAN (73)**

Tél. 04 79 84 11 69  
Fax 04 79 65 26 12

**CLAIX (38)**

Tél. 04 76 98 00 74  
Fax 04 76 98 97 13

**ROMENAY (71)**

Tél. 03 85 40 34 87  
Fax 03 85 40 38 94

**MONTHOLIER (39)**

Tél. 03 84 37 50 49  
Fax 03 84 37 58 34

**MUR-SUR-ALLIER (63)**

Tél. 04 73 60 18 22  
Fax 04 73 69 82 30