

Poste de relevage

Fiche technique poste de relevage Aquapump Small F 829710-FR

Description :

Le poste de relevage Kessel Aquapump Small F est prévu pour relever les eaux usées (contenant des matières fécales) dont la collecte est en dessous du niveau du collecteur de rejet.

Il est prévu pour une installation enterrée (ou *hors sol*) avec une rehausse disponible en option.

Le couvercle est verrouillable et étanche.

L'arrivée des effluents dans le poste est prévue dans l'une des 3 zones plates à percer (perçage à réaliser sur site).

La vanne d'isolement ainsi que le presse-étoupe sont montés d'usine. La vanne est sur la canalisation de refoulement dans le poste et la pompe vient se raccorder dessus.

Le volume utile de la cuve est d'environ 25L.

Le refoulement est horizontal en diamètre 63 (DN50).



Réf article : 829710-FR


Etendue de la fourniture :

L'ensemble fourni se compose de la cuve, de la pompe STF1300 équipée d'une roue vortex pilotée par flotteur et d'un clapet anti-retour.

Dans cette version, on inclut monté d'usine : le presse-étoupe pour le passage du câble et une vanne d'isolement.

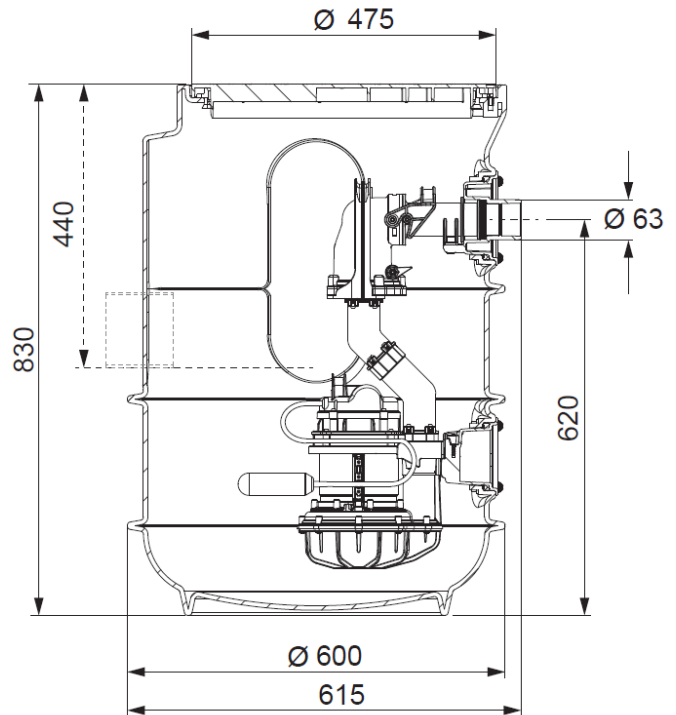
Il est fourni lors de la livraison : 2 joints en diamètre 110, un sachet de graisse, et le manuel utilisateur.

Options disponibles :

Réhausse télescopique Hauteur ajustable de 140 à 440 mm		829100
--	---	--------

Caractéristiques dimensionnelles :

Pompe :	STF1300
Poids pompe [kg] :	10 kg
Puissance P1 :	1,3 kW
Puissance P2 :	0,8 kW
Vitesse de rotation [rpm] :	2650 1/min
Tension alimentation :	230V / 50 Hz
Intensité nominale [A] :	6,0 A
Débit maximal [m³/h] :	21 m³/h
Hauteur maximale [m] :	10 m
Température maximale du fluide pompé [°C] :	35 °C
Degré de protection :	IP68 (3m / 48h)
Classe de protection :	I
Protection moteur :	Intégré (inteme)
Connection type Mono :	Shuko
Cable alimentation :	10m ; 3 x 1,0 mm²
Type de protection de ligne simple pompe [A] :	C 16 A



Courbes de fonctionnement des pompes :

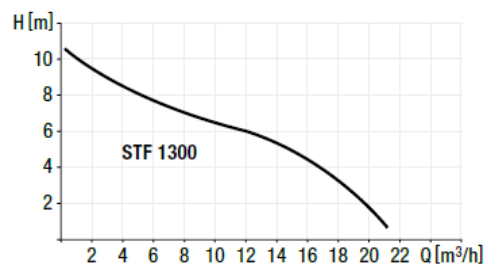
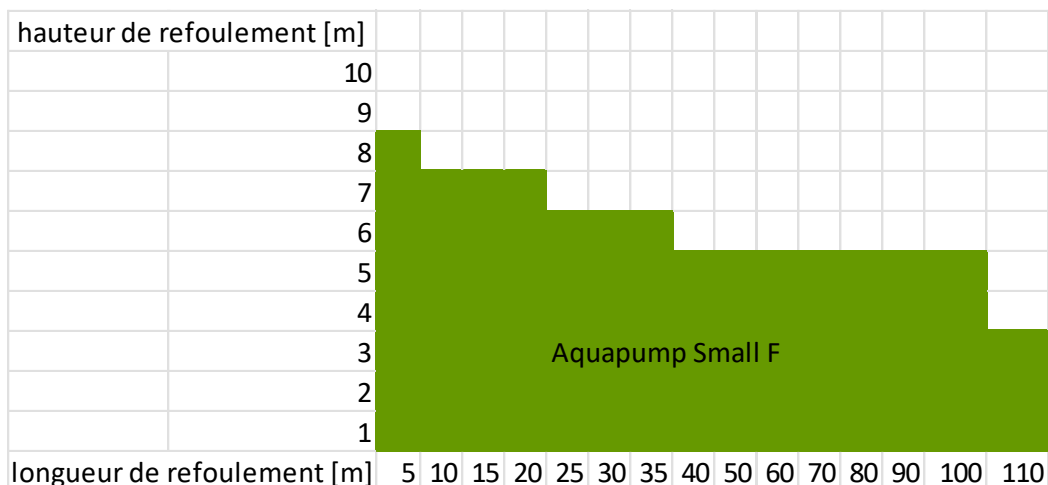


Diagramme pour un débit d'environ 5m³/h (1,5l/s) et tuyauterie de refoulement en DN 50 (Da63)



Pour toute autre sélection, merci de nous consulter.

Les schémas 2D et/ou 3D sont disponibles sur notre site Internet : www.kessel.fr ou sur demande. Photos non contractuelles.