

86
86/W
86/4-5

Tête de bouche à clé et plaque pour bouche

Cylindrique et conique

DESCRIPTIF DES PRODUITS

86 Tête de bouche à clé cylindrique en fonte

> Concept placé à la verticale du carré d'ordonnance des robinets de prise en charge comprenant :

- . Un corps avec embase périphérique extérieure :
 - assurant une assise sur massif béton.
 - évitant tout risque de remontée au dessus de la surface du sol.
- . Un tampon d'accès escamotable pour passage d'une clé de fontainier.
- . Une chaînette d'attache de tampon uniquement sur 86.2 et 86.6BE.

> Utilisation sous chaussée ou sous trottoir selon modèle (voir tableau des spécifications techniques)

> Revêtement de protection de la surface par peinture anti-corrosion.



86.6

86.2

86/W Tête de bouche à clé conique en fonte

> Concept placé à la verticale du carré d'ordonnance des robinets de prise en charge comprenant :

- . Un corps avec embase périphérique extérieure :
 - assurant une assise sur massif béton.
 - évitant tout risque de remontée au dessus de la surface du sol.
- . Un tampon d'accès escamotable pour passage d'une clé de fontainier.

> Utilisation sous chaussée ou sous trottoir selon modèle (voir tableau des spécifications techniques)

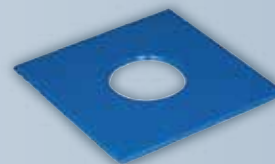
> Revêtement de protection de la surface par peinture anti-corrosion.



86/W

86/4-5 Plaque pour bouche à clé

- > Pose sur tabernacle maçonné.
- > Trou de centrage pour allonge 86/3.



> Produits associés

Produits permettant de constituer un branchement avec bouche à clé

▶ Voir p.19 & 21



Collier Large Plage
ou spécifique plastique

▶ Voir p.27, 29, 31 & 33



Robinet de
prise en charge

▶ Voir p.27 & 29



EmbasUO
5486 et 9486

▶ Voir p.57



UOBLOC 87/A

▶ Voir p.59



Tube allonge

▶ Voir p.59



Bouchon bleu

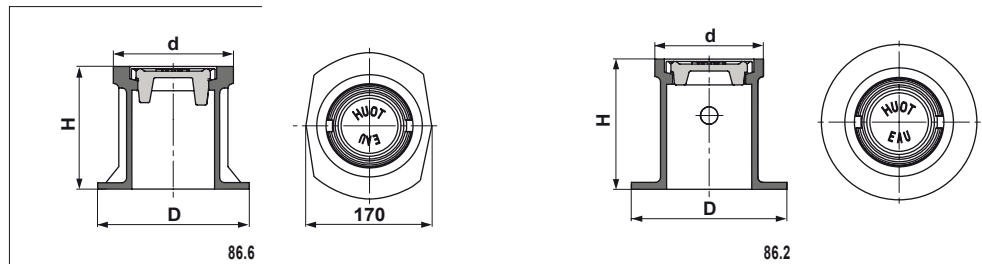
Tête de bouche à clé et plaque pour bouche

Cylindrique et conique

86
86/W
86/4-5

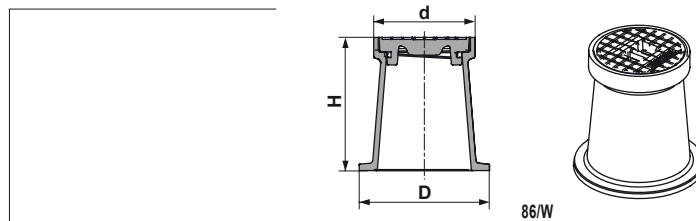
SPÉCIFICATIONS TECHNIQUES

86 - Tête de bouche à clé en fonte



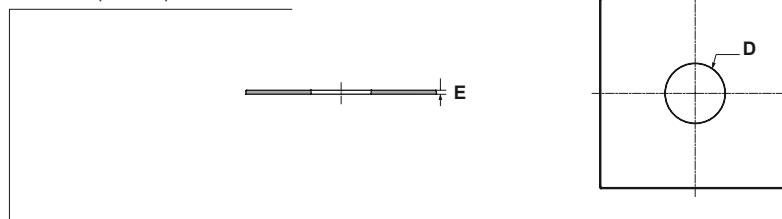
Code	Utilisation	Chânette	Hauteur H (mm)	Longueur D (mm)	Longueur d (mm)	Poids (kg)
86.2	chaussée	avec	202	183	131	6
86.6	trottoir	sans	164	201	140	5

86/W - Tête de bouche à clé en fonte



Code	Utilisation	Chânette	Hauteur H (mm)	Longueur D (mm)	Longueur d (mm)	Poids (kg)
86.W	chaussée	avec	183	180	140	6

86/4-5 - Plaque fonte pour bouche à clé



Code	∅C (mm)	D (mm)	E (mm)	Poids (kg)
86.4	285	91	6	3,000
86.5	245	91	7	2,200

Corps et tampon	fonte GJS NF EN 1563
Chânette	acier
Plaque pour bouche à clé	fonte GJS NF EN 1563

Les certificats d'essai réalisés suivant normes en vigueur sont disponibles sur simple demande.

Tous nos produits sont recyclables 