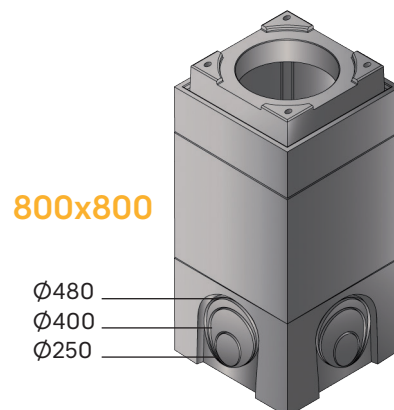


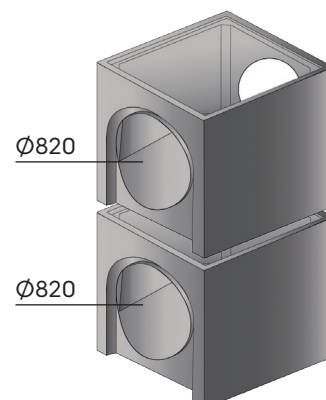
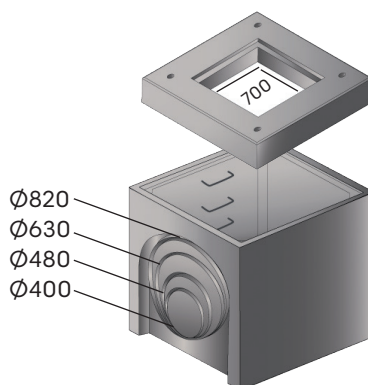
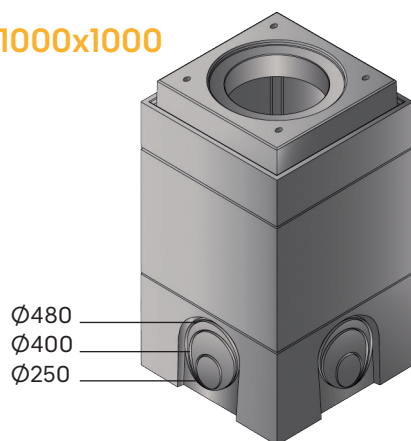
# 32 | REGARDS CARRÉS / CHAMBRES CARRÉS XL

DOMAINE D'APPLICATION : POUR ASSAINISSEMENT ET/OU A.E.P ET/OU CHAMBRES DIVERSES ET/OU ABRIS STATIONS DE RELEVAGE, DE POMPAGE, ETC.

PRODUIT	HAUTEUR (MM)	POIDS (KG)	QTE/PAL	RÉF. CRP	RÉF. CLIENT
Élément de tête	200	172	5	800800TETE	
Élément sans échelon	300	267	-	800800H30	
Élément 1 échelon			-	800800H30IB	
Élément sans échelon	600	541	-	800800H60	
Élément 2 échelons			-	800800H602B	
Élément sans échelon	900	802	-	800800H90	
Élément 3 échelons			-	800800H903B	
Élément de fond	600	540	-	800800FOND60	
Palette consignée		25		PALC	



1000x1000



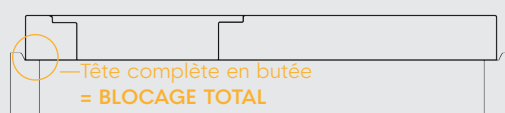
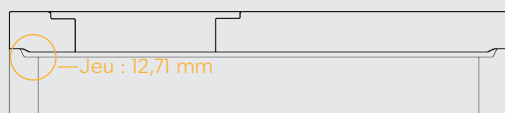
PRODUIT	HAUTEUR (MM)	POIDS (KG)	QTE/PAL	RÉF. CRP	RÉF. CLIENT
Élément de tête	200	353	5	10001000TETE	
Élément de tête avec trou carré	150	242	5	10001000TETESPE	
Élément sans échelon	300	314	1	10001000H30	
Élément 1 échelon			1	10001000H30IB	
Élément sans échelon	600	637	-	10001000H60	
Élément 2 échelons			-	10001000H602B	
Élément sans échelon	900	990	-	10001000H90	
Élément 3 échelons			-	10001000H903B	
Élément de fond	600	763	1	10001000FOND60	
Élément de fond	1000	1380	1	10001000FOND100	
Élément de fond 3 échelons			1	10001000FOND1003B	
Élément de fond borgne	1000	1420	1	10001000FOND100BOR	
Élément de fond traversant	1000	1260	1	10001000FOND100TRA	
Palette consignée		25		PALC	

## LES PRODUITS

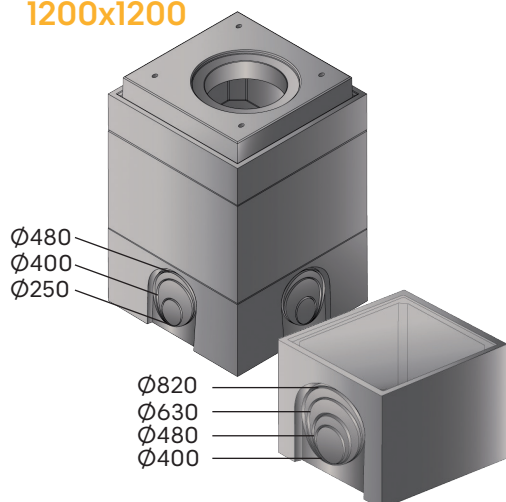


### SURFACE D'APPUI DOUBLÉE

Nos éléments de tête ont été pensés pour s'adapter parfaitement aux éléments sur lesquels elles s'appuient. Avec une surface d'appui doublée, nos dalles bénéficient ainsi d'une **classe D400\***.

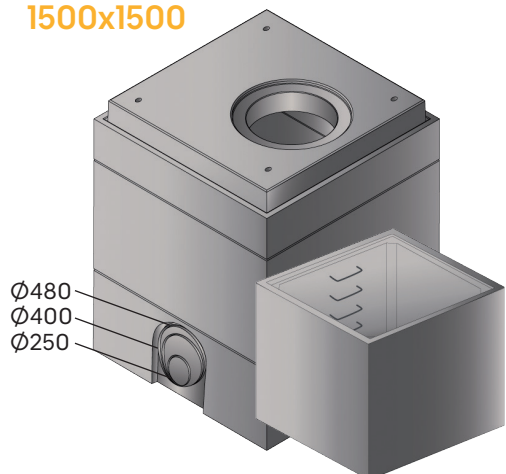


## 1200x1200



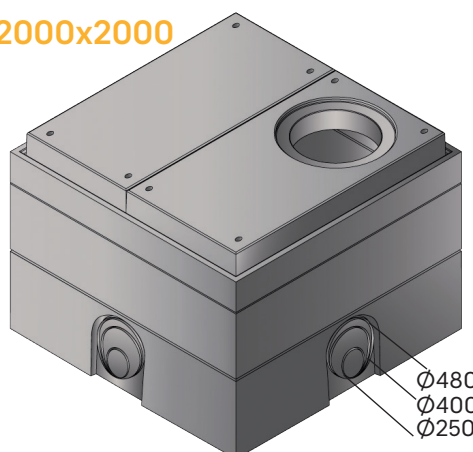
PRODUIT	HAUTEUR (MM)	POIDS (KG)	QTE/ PAL	RÉF. CRP	RÉF. CLIENT
Élément de tête	200	592	3	1200I200TETE	
Élément sans échelon	300	464	-	1200I200H30	
Élément 1 échelon			-	1200I200H301B	
Élément sans échelon	600	935	-	1200I200H60	
Élément 2 échelons			-	1200I200H602B	
Élément sans échelon	900	1408	-	1200I200H90	
Élément 3 échelons			-	1200I200H903B	
Élément de fond	600	1255	-	1200I200FOND60	
Élément de fond 3	1000	1780	1	1200I200FOND100	
Élément de fond 3 éch.			1	1200I200FOND1003B	
Palette consignée		25		PALC	

## 1500x1500



PRODUIT	HAUTEUR (MM)	POIDS (KG)	QTE/ PAL	RÉF. CRP	RÉF. CLIENT
Élément de tête	200	1025	2	1500I500TETE	
Élément sans échelon	300	575	-	1500I500H30	
Élément 1 échelon			-	1500I500H301B	
Élément sans échelon	600	1129	-	1500I500H60	
Élément 2 échelons			-	1500I500H602B	
Élément sans échelon	900	1701	-	1500I500H90	
Élément 3 échelons			-	1500I500H903B	
Élément de fond	600	1652	-	1500I500FOND60	
Élément de fond	1500	4150	1	1500I500FOND1500	
Élément de fond 4 éch.			1	1500I500FOND15004B	
Palette consignée		25		PALC	

## 2000x2000



PRODUIT	HAUTEUR (MM)	POIDS (KG)	RÉF. CRP	RÉF. CLIENT
Élément de tête	200	907	10002000TETE	
About p/ élém. de tête		982	20002000ABOUT	
Élément sans échelon	300	752	20002000H30	
Élément 1 échelon			20002000H301B	
Élément sans échelon	600	1577	20002000H60	
Élément 2 échelons			20002000H602B	
Élément de fond	600	2420	20002000FOND60	
Palette consignée		25		



### MANUTENTION

Tous nos regards carrés sont équipés d'ancres de levage pour faciliter la manutention et garantir votre sécurité :

- Pour les regards 800x800 et 1000x1000 : ancres de 1,3T
- Pour les regards 1200/1500 et 2000 : ancres de 2,5T
- Pour le fond 1500x1500 HI500 : ancres de 5T

Nombres d'ancres :

- Éléments de tête et fond : 4 ancres
- Éléments droits : 2 ancres