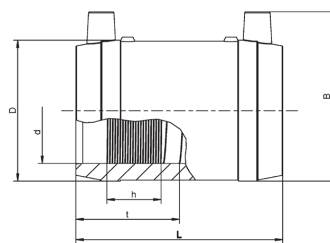


FRIALEN UB MANCHON ÉLECTROSOUDABLE SANS BUTÉE

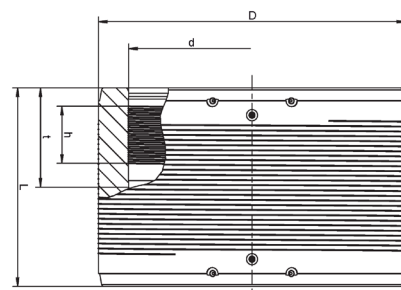
alixis

pour tubes SDR 11 à SDR 17,6
pression de service maximale admissible : 16 bar (eau) / 10 bar (gaz)
manchons mono-fil



d	Code	D	L	t	h	B	Poids
mm		mm	mm	mm	mm	mm	kg
63	61266520	82	112	56	29	96	0,225
75	61266620	98	122	62	24	110	0,322
90	61266720	114	138	69	41	130	0,436
110	61266820	137	159	79	48	152	0,705
125	61266920	156	172	86	46	169	0,946
140	61500120	174	184	92	52	185	1,270
160	61267120	199	190	95	52	207	1,772
180	61267220	220	210	105	63	228	2,088
200	61267320	247	220	110	63	252	2,798
225	61267420	277	236	118	71	280	3,950
250	61267520	315	246	123	68	315	5,800
280	61507320	347	285	142	56	347	7,740
315	61267020	390	300	150	78	390	10,040
355	61507420	445	300	150	77	445	14,600

pour tubes SDR 11 à SDR 17,6
pression de service maximale admissible : 16 bar (eau) / 10 bar (gaz)



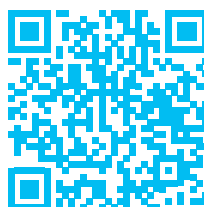
d	Code	D	L	t	h	B	Poids
mm		mm	mm	mm	mm	mm	kg
400	61507520	500	320	160	90	500	20,8
450	61507620	560	340	170	79	560	30,0
500	61512420	630	360	180	85	630	40,0
560	61631220	715	380	190	95	715	55,0
630	61626920	810	420	210	101	810	79,6
710	61631320	900	420	210	108	900	101,0
800	61631420	1000	500	250	136	1000	138,8
900	61644020	1130	600	300	165	1130	210,3

INSTRUCTIONS DE MONTAGE DISPONIBLES SUR NOTRE SITE



d < 250 mm

www.alixis.fr



d > 250 mm

