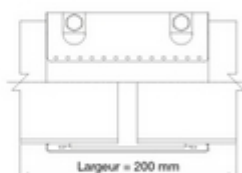
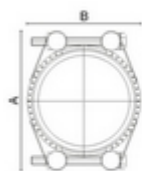
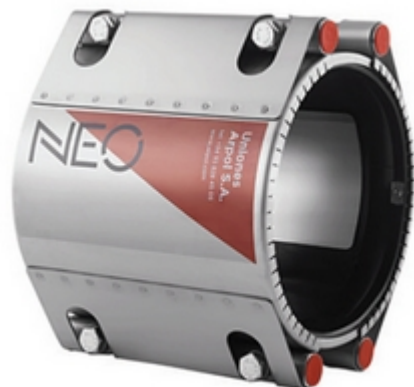




// NEO raccords inox 304L largeur 200 - NEO



DOMAINES D'APPLICATION

Colliers mécaniques destinés à la réparation PERMANENTE de canalisations composées de tubes en fonte, acier, PVC, fibre-ciment, PRV ou PE. La température de service est comprise entre -20°C et +100°C. La pression est fonction du DN (Voir tableau des dimensions). Ils s'appliquent dans des domaines aussi divers que l'eau potable, le traitement de l'eau, les industries chimique et manufacturière, les centrales électriques, la construction navale, etc.

DESCRIPTION

Matière

Largeur: 200 mm
Corps : ACIER INOX AISI 304L
Vis : ACIER INOX AISI 304
Tiges : ACIER INOX AISI 304L
Joint d'étanchéité : EPDM

Mise en œuvre

Fiche d'installation

TABLEAU DES DIMENSIONS

Référence	DN	Plage	A	B	Vis	Couple (Nm)	PN à 20°C
NE047-55PN16	40	47-55	110	100	M10	12	16
NE054-62PN16	50	54-62	120	100	M10	12	16
NE063-71PN16	50	63-71	130	100	M10	12	16
NE072-84PN16	60	72-84	140	130	M10	15	16
NE082-95PN16	80	82-95	150	140	M10	15	16
NE093-110PN16	80	93-110	160	150	M10	20	16
NE0109-126PN16	100	109-126	190	160	M10	20	16
NE0125-142PN16	125	125-142	210	180	M10	20	16
NE0141-158PN16	125	141-158	220	200	M10	20	16
NE0155-172PN16	150	155-172	240	220	M10	25	16
NE0168-185PN16	150	168-185	260	220	M10	25	16
NE0186-208PN16	200	186-208	280	230	M12	25	16
NE0206-228PN16	200	206-228	300	270	M12	30	16

**// NEO raccords inox 304L largeur 200 - NEO**

Référence	DN	Plage	A	B	Vis	Couple (Nm)	PN à 20°C
NEO229-251PN10	200	229-251	330	290	M12	30	10
NEO248-270PN10	250	248-270	345	315	M12	30	10
NEO265-287PN10	250	265-287	360	340	M12	30	10
NEO286-308PN10	250	286-308	380	360	M12	30	10
NEO309-331PN10	300	309-331	390	370	M12	40	10
NEO330-352PN10	300	330-352	430	400	M12	40	10
NEO350-372PN10	350	350-372	450	420	M12	40	10
NEO373-395PN10	350	373-395	480	450	M12	40	10
NEO395-417PN10	400	395-417	500	470	M12	40	10