

# SCIE SUR TABLE FILAIRE GTS 635-216 Professionnal

## Capacité de coupe inégale

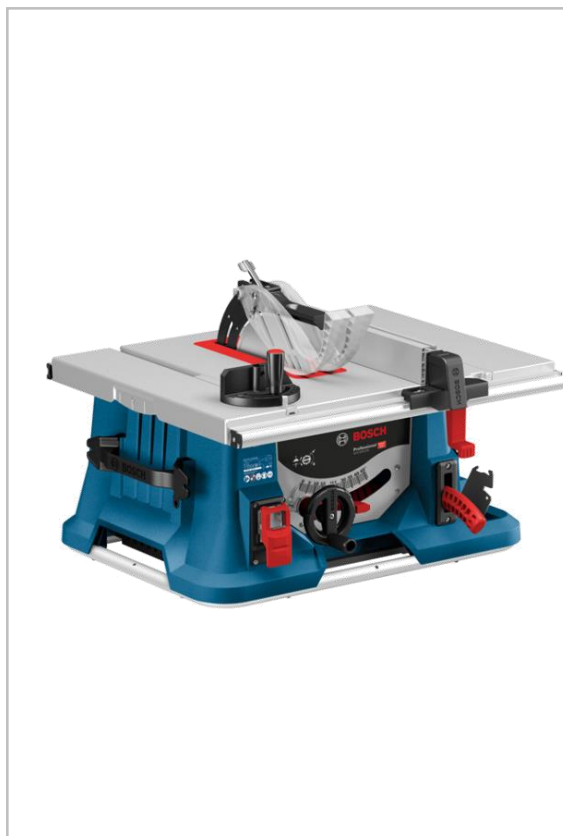
Grâce à l'optimisation du design, la scie offre une hauteur de coupe de 70 mm et une capacité de refente de 635 mm pour couvrir un maximum d'applications. Le moteur de 1600W assure une performance élevée pour les applications exigeantes et le faible diamètre de la scie permet d'augmenter le couple.

## Support de travail facilement manipulable

Très compact un fois plié, hauteur du pied réglable

## Facile à transporter

avec des poignées ergonomiques et un stockage dans l'outil de la lame, du capot de protection et du câble



## Pratique et sécurisé

Grâce au démarrage progressif/ protection anti-redémarrage / nouveau design du capot de protection/ interrupteur sécurisé et récupération des copeaux

## Butée de précision d'une grande stabilité

Grâce à la conception en aluminium moulé et au mécanisme de double serrage rapide

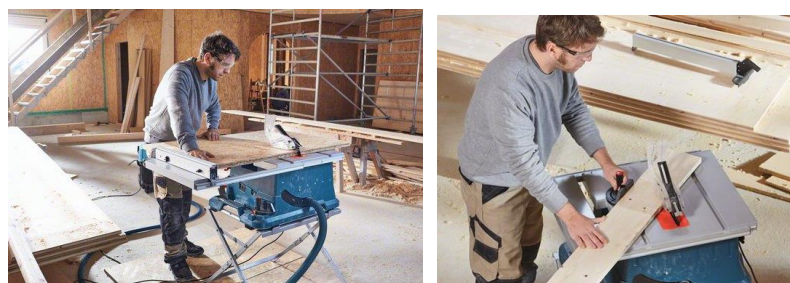
## Compact et léger

Le diamètre de 216 mm de la scie permet une conception plus compacte et légère qu'avec une scie de 216 mm de diamètre

N°visuel = 293788

## AVANTAGES UTILISATEURS

- ❑ **Grande variété d'application** grâce à la hauteur de coupe de 70 mm.
- ❑ **Facile à transporter** grâce à sa conception légère, ses poignées ergonomiques, et son espace de rangement protégeant l'outil.
- ❑ **Excellent rapport qualité-prix:** Scie sur table pour professionnels entièrement équipée à un prix attractif



## CARACTERISTIQUES TECHNIQUES

Puissance	[W]	1600
Diamètre de la lame	[Ømm]	216
Régime à vide	tr/min	5500
Hauteur de coupe (90°)	[mm]	70
Capacité de refente	[mm]	635
Poids	[kg]	22
Emballage		Carton

Référence	0601B42000
Code EAN	3165140947008
Dimension de l'emballage	620x655x405
Nombre d'outils par palette	2 pcs
Poids par palette	54 kg
Pays d'origine	Chine

