

REWATEC[®] ECOFLO[®]

Assainissement et récupération
d'eau de pluie

Décembre 2025

Catalogue gamme



Eaux usées



Eaux de pluie



FABRIQUÉ
EN FRANCE



UNE GAMME COMPLÈTE DE PRODUITS POUR LA GESTION DE L'EAU À LA PARCELLE



ASSAINISSEMENT



EAU DE PLUIE

Biofiltre fragments de coco

<p>FILIÈRE POLYÉTHYLÈNE</p> <p>Version pack</p>  <p>Page 6</p>	<p>FILIÈRE BÉTON</p> <p>Version Monolithe</p>  <p>Page 12</p>
<p>Version ligne</p> 	<p>Version ligne</p> 

Traditionnel

CUVES POLYÉTHYLÈNE

Fosses toutes eaux



Page 16

Accessoires



Page 22

Périphériques

BAC À GRAISSES DECOLLOÏDEUR





Page 24

RELEVAGE



Page 25

Cuves eau de pluie enterrées

<p>PLATE</p> <p>Cuves enterrées plates et solutions intégrées</p> <p>Solution prête à poser</p>  <p>Page 30</p>	<p>CLASSIQUE</p> <p>Cuves enterrées classiques</p> <p>Solution à composer</p>  <p>Page 34</p>
---	---

Cuves eau de pluie aériennes

AÉRIENNE

Solution à composer



Page 38



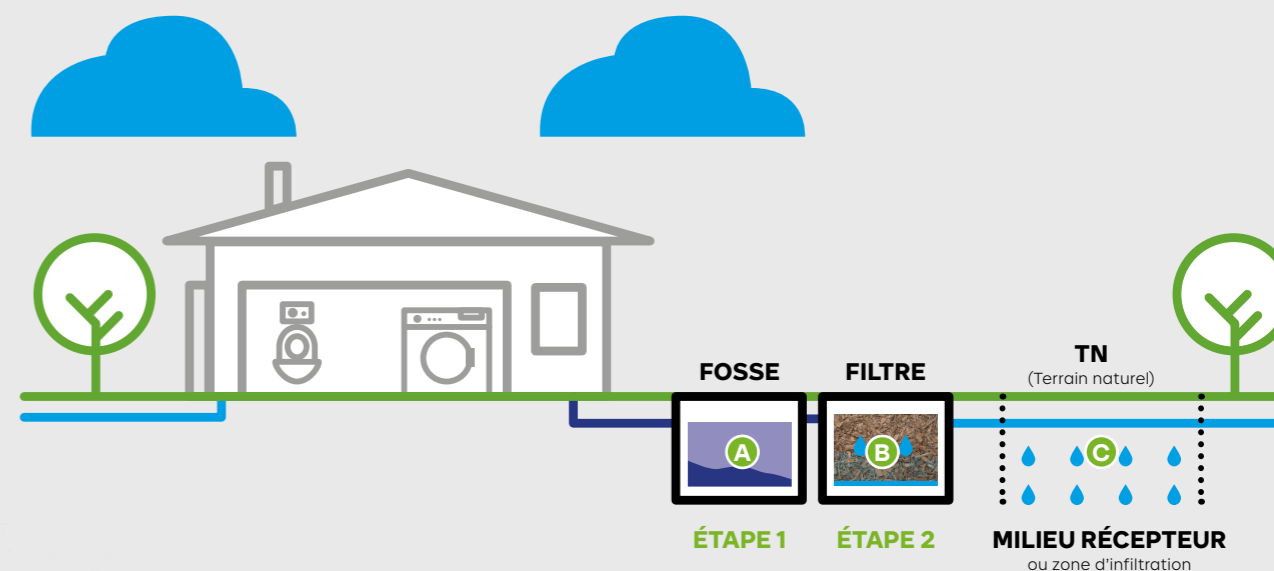
Assainissement Autonome

FILTRE COMPACT



L'accompagnement Premier Tech

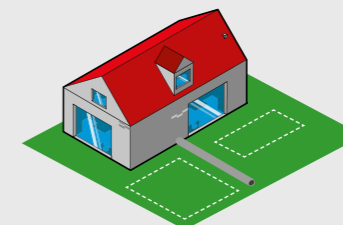
Un fonctionnement simple en 2 étapes



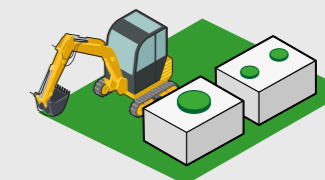
ÉTAPE 1 : Arrivée des eaux usées dans la fosse toutes eaux **A**. **Décantation** dans la fosse toutes eaux **B** les eaux clarifiées **C** passent ensuite dans le filtre compact

ÉTAPE 2 : **Filtration** dans le filtre compact : les eaux usées y sont filtrées physiquement et bactériologiquement **D** avant d'être ensuite évacuées vers une zone d'infiltration **E**

→ 1 / Le projet



→ 2 / L'installation



→ 3 / L'utilisation



→ 4 / L'entretien



DONNÉES DIMENSIONNELLES

EH	Type	Sortie	REF	Comp.	Dimensions			FEE** (m)	FES** (m)	Perte de FE (m)	Diam Entrée (mm)	Diam Sortie (mm)	Accès (m)	Surf. au sol (m²)	Poids max (kg)
					Long.* (m)	Larg. (m)	Haut* (m)								
5	Ligne	Basse	637 083	Fosse 3 m³	3,06	1,22	1,46	1,12 / 0,34	1,08 / 0,38	0,04	100	100	2xØ0,40	3,73	2 219
				Filtre 5EH SB	2,76	1,20	1,46	1,06 / 0,40	0,12 / 1,34	0,94					
		Haute	637 083 + 637 088	Fosse 3 m³	3,06	1,22	1,46	1,12 / 0,34	1,08 / -0,38	0,04					
				Filtre 5EH + kit SH	2,76	1,22	1,46	1,06 / 0,40	1,08 / 0,38	-0,02					
	Monolithe	Basse	642 225	Mono-lithe SB		2,76	2,44	1,46	1,12 / 0,34	0,13 / 1,33	0,99	100	2xØ0,40 1xØ0,83	6,73	4 227
						2,76	2,46	1,46	1,12 / 0,34	1,09 / 0,37	0,03				
6	Ligne	Basse	637 085	Fosse 3,6 m³	3,56	1,22	1,46	1,12 / 0,34	1,08 / 0,38	0,04	100	100	2xØ0,40	4,34	2 524
				Filtre 6 EH	3,26	1,20	1,46	1,06 / 0,40	0,12 / 1,34	0,94					
		Haute	637 085 + 637 088	Fosse 3,6 m³	3,56	1,22	1,46	1,12 / 0,34	1,08 / 0,38	0,04					
				Filtre 6EH + kit SH	3,26	1,22	1,46	1,06 / 0,40	1,08 / 0,38	-0,02					
	Monolithe	Basse	642 227	Mono-lithe SB		3,26	2,44	1,46	1,12 / 0,34	0,13 / 1,33	0,99	100	2xØ0,40 1xØ0,83	7,95	4 880
						3,26	2,46	1,46	1,12 / 0,34	1,09 / 0,37	0,03				
		Haute	642 227 + 637 088	Mono-lithe + kit SH		3,26	2,46	1,46	1,12 / 0,34	1,09 / 0,37	0,03	D32*** PVC pression	2xØ0,40 1xØ0,83		
						3,26	2,46	1,46	1,12 / 0,34	1,09 / 0,37	0,03				

* Mesure du bas de l'ouvrage jusqu'au niveau le plus haut du trou d'homme, couvercle non monté

**Les fils d'eau (d'entrée ou de sortie) sont mesurés depuis le fond extérieur de la cuve jusqu'au point bas du tuyau PVC DN100 (d'entrée ou sortie)

***ou raccord plosson D32x3/4"

1 - Les poids des filtres sont des poids max. Le taux d'humidité du milieu filtrant peut faire varier le poids indiqué.

ACCESSOIRES OPTIONNELS

REHAUSSES

Selon l'enfouissement de la filière des rehausses peuvent être nécessaires. Avec l'utilisation de tubes annelés découpables vous adaptez la hauteur selon la profondeur souhaitée, dans le respect des préconisations de notre guide de pose.



Pour filtre :
Tube annelé OD1000
découpable

Pour enfouissement 80 cm
Intérieur : 850mm
Extérieur : 1 000mm

Réf. 646 798

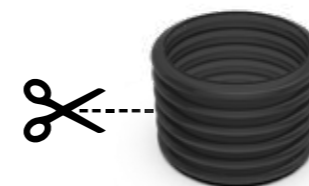


Bande joint d'étanchéité
mousse PVC 30 x 20 6,80 m

Pour fosse :
1 bande pour les 2 trous d'homme

Pour filtre :
1 bande pour le trou d'homme

Réf. 402 315



Pour fosse :
Tube annelé ID500
découpable

Pour enfouissement 80 cm
Intérieur : 500mm
Extérieur : 580mm

Réf. 646 797

KIT SORTIE HAUTE

+ alarme de niveau du filtre

Réf. 637 088



À INSTALLER DANS LE PRODUIT



POMPE DE REFOULEMENT

Refolement 30m x 1,5m*
*hauteur par rapport à la sortie haute du filtre



CANNE DE REFOULEMENT

Embout M-F 32x40 3/4 ''
Clapet anti-retour à membrane



CONNECTEUR ÉTANCHE



BOUCHON D100
pour obturation de la sortie basse

ALARME DE NIVEAU

Sonore et visuelle

À installer à l'abri

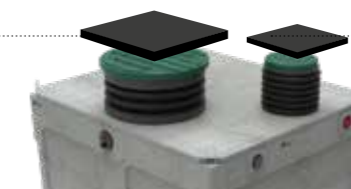


COUVERCLES FONTE

pour passage et stationnement véhicule léger ≤ 3 T

Couvercle passage
véhicules légers pour filtre

Réf. 646 796



Couvercles passage
véhicules légers pour fosse

Réf. 646 795

SANGLES D'ANCRAGE

Un ancrage avec dalle béton peut s'avérer nécessaire dans certaines conditions (se référer à la notice de pose pour plus de détails).

Réf. 330 028 (unité)

	Sangles Fosse	Sangles Filtre	Total
Ligne 5 et 6 EH	2	2	4
Monolithe 5 et 6 EH	2		2

*/** Voir conditions sur site PT-EauEnvironnement.fr

DONNÉES DIMENSIONNELLES



CAP. m ³	TYPE	REF.	DIMENSIONS (m)			POIDS (kg)	ACCÈS	FIL D'EAU (M) **			DIAMÈTRE E/S (mm)
			LONG.	LARG.	HAUT*			ENTRÉE	SORTIE	PERTE DE FIL D'EAU (M)	
3	★	329 848	2,42	1,46	1,51	98	1 x 1,3 1 x -0,21	1,26 -0,25	0,04	100/100	
	★★	329 854				127					
	★★★	329 860				145					
4	★	329 849	2,48	1,65	1,71	131	1 x 1,5 1 x -0,21	1,46 -0,25	0,04	100/100	
	★★	329 855				157					
	★★★	329 861				176					
5	★	329 850	2,47	1,85	1,9	162	1 x 1,69 1 x -0,21	1,65 -0,25	0,04	100/100	
	★★	329 856				182					
	★★★	329 862				206					
6	★	329 851	2,81	2,05	2,16	232	1 x 1,87 1 x -0,29	1,75 -0,41	0,12	160/160	
	★★	329 857				266					
	★★★	329 863				325					
8	★	329 852	3,49	2,05	2,16	304	1 x 1,87 1 x -0,29	1,75 -0,41	0,12	160/160	
	★★	329 858				340					
	★★★	329 864				407					
10	★	329 853	4,17	2,2	2,27	371	1 x 1,87 1 x -0,40	1,79 -0,48	0,08	200/160	
	★★	329 958				414					
	★★★	329 865				489					
12	★★	329 959	4,85	2,25	2,27	489	1 x 1,87 1 x -0,40	1,79 -0,48	0,08	200/160	
	★★★	329 972				561					
15	★★	329 960	5,2	2,2	2,27	725	1 x 1,87 1 x -0,40	1,79 -0,48	0,08	200/160	
20	★★	329 961	6,63			810					
25	★★	329 962	8,1			1145					
30	★★	329 964	9,6			1315					
35	★★	329 965	11			1565					
40	★★	329 966	12,6			1745					
45	★★	329 967	14,1			1910					
50	★★	329 968	15,5			2139					
55	★★	329 969	17,1			2625					
60	★★	329 970	18,4			2860					

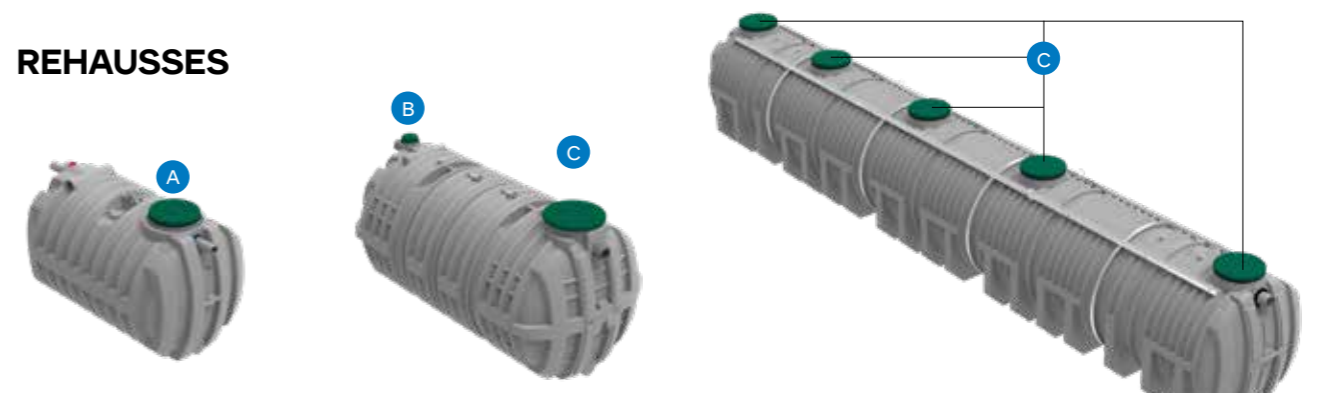
* Mesure du bas de l'ouvrage jusqu'au niveau le plus haut du trou d'homme couvercle non monté

** Fils d'eau mesurés du bas couvercle non monté

Cotes théoriques, non contractuelles, et pouvant varier de +/- 5 % notamment en terme de hauteur et de fils d'eau (une mesure in situ permettra à l'installateur de s'assurer des cotes réelles)

ACCESSOIRES OPTIONNELS

REHAUSSES



CAPACITÉ m ³	TYPE	RÉF. 397 055	RÉF. 330 036	RÉF. 330 038
		D400 H150 rotomoulée	D150 H15 rotomoulée	D600 H150 rotomoulée
3 à 5	★	2 max / TH		
	★★	3 max / TH		
	★★★	5 max / TH		
6 à 12	★		2 max / TH	2 max / TH
	★★		3 max / TH	3 max / TH
	★★★		5 max / TH	5 max / TH
15 à 60	★★			3 max / TH

SANGLES

Ref 330 028

A utiliser pour ancrer les fosses toutes eaux à une dalle d'ancrage dans le cas de la pose en conditions humides



CAPACITÉ M ³	NBR DE SANGLES À INSTALLER	CAPACITÉ M ³	NBR DE SANGLES À INSTALLER
3	2	25	8
4		30	9
5		35	10
6		40	11
8	4	45	13
10		50	14
12		55	15
15		60	17
20	6		

Se référer à la notice de pose pour le positionnement de sangles

CARACTÉRISTIQUES DIMENSIONNELLES

VOLUME EFFECTIF (M³)	LONG.(m)*	LARG.(m)*	HAUT.(m)**	POIDS (KG)	FIL D'EAU (M) ***			Ø ENTRÉE/ SORTIE (MM)	TROU D'HOMME	
					ENTRÉE	TROP PLEIN	SORTIE RÉGULÉE		NBR	DIAM (MM)
TABLEAU CARACTÉRIQUES DES CUVES ÉQUIPÉES DU KIT 1										
3	2.34	2.34	1.30	155	0.95	0.90	0.06	100	1	550
5	3.40	2.30	1.36	228	1.01	0.96				
7	3.37	2.35	1.58	310	1.23	1.18				
10	5.42	2.30	1.53	362	1.18	1.13				

TABLEAU CARACTÉRIQUES DES CUVES ÉQUIPÉES DES KITS 2, 3 ET FILTRE										
3	2.34	2.34	1.61	160	1.26	1.21	/	100	1	550
5	3.40	2.30	1.68	233	1.32	1.27				
7	3.37	2.35	1.89	315	1.54	1.49				
10	5.42	2.30	1.85	377	1.49	1.44				

TABLEAU CARACTÉRIQUES DES CUVES ÉQUIPÉES DES KITS 4 ET 5										
3	2.34	2.34	1.61	165	1.26	1.21	Voir abaque	100	1	550
5	3.40	2.30	1.68	238	1.32	1.27				
7	3.37	2.35	1.89	320	1.54	1.49				
10	5.42	2.30	1.85	382	1.49	1.44				

* Dimensions cuve+kit

** Mesure du bas de l'ouvrage jusqu'au niveau le plus haut du trou d'homme couvercle non monté

*** Fils d'eau mesurés du bas de l'ouvrage

KIT DE JUMELAGE DES CUVES

Uniquement pour les cuves équipées de Kit 2 ou 3 ou filtre

Permet de relier une cuve REWATEC plate équipée d'un kit 2 ou 3 ou d'un kit filtre à une autre cuve nue REWATEC plate pour augmenter la capacité de stockage



Pose standard

Réf. 699 663



Pose en profondeur

Réf. 699 664

ACCESSOIRES

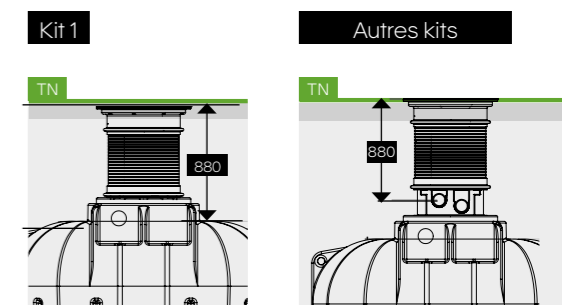
REHAUSSES



RALLONGE DÉCOUPABLE

Permet d'augmenter l'enfouissement des cuves plates
Diam. 580mm découpable
Hauteur 60 cm
Comprend : Rallonge + joint

Réf. 370 549

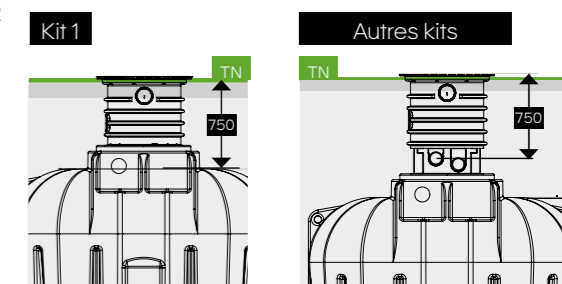


ENSEMBLE PASSAGE VÉHICULE LÉGER

Vient remplacer la rehausse Diam.550
Hauteur 20 inclus dans les kits

Comprend : Une rehausse lourde avec joint d'étanchéité + un couvercle en acier pour stationnement et circulation de véhicules légers 2.2t de charge par essieu

Réf. 330 043



AUTRES ACCESSOIRES



SANGLES D'ANCRAGE

Pour ancrage en cas de dépassement de la limite de flottaison des cuves dans le cas de la pose en présence de nappe

Réf. 330 028 (Sangle à l'unité)



PRISE D'EAU ENTERRÉE DEPORTÉE

Permet de connecter un tuyau d'arrosage en différents points du jardin. Produit à enterrer avec branchement fileté mâle 3/4"

Réf. 370 260

POUR PERÇAGE DE LA CUVE EN CAS DE RÉGULATION

Scie cloche D111

Réf. 371 360

Arbre scie cloche D111 pour trépan

Réf. 344 194

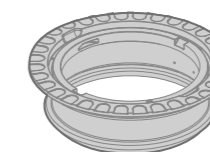
ACCESSOIRES POUR FERMETURE CUVE



Couvercle passage piéton

Diam. 500 mm

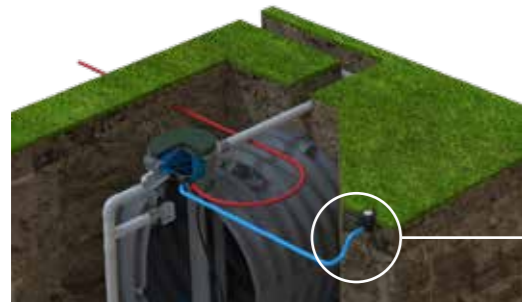
Réf. 330 051



Rehausse PE

Diam. 550 mm Hauteur 20 cm inclus dans les kits
Comprend : rehausse + joint d'étanchéité

Réf. 349 115

ACCESSOIRES OPTIONNELS**PRISE D'EAU ENTERRÉE DÉPORTÉE**

Permet de connecter un tuyau d'arrosage en différents points du jardin. Produit à enterrer avec branchement fileté mâle 3/4"



Réf. 370 260

KIT GESTIONNAIRE EAU DE PLUIE

Permet une alimentation autonome de l'habitation avec de l'eau de pluie pour les usages non potables (robinet extérieur, WC, lave linge).

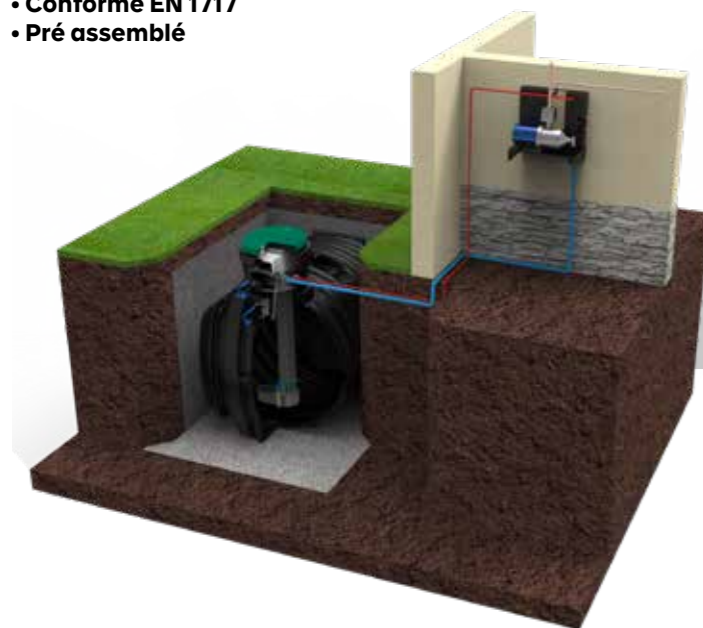
Il puise prioritairement l'eau de pluie dans la cuve de stockage et bascule automatiquement sur le réseau d'eau potable lorsqu'elle est vide

- Conforme EN 1717
- Pré assemblé

Ce kit comprend

- Une pompe de surpression de 0.55 kW (P2) assurant l'aspiration dans la cuve de stockage ou dans le réservoir tampon et le refoulement dans le réseau *
- Un réservoir tampon de 8 L
- Une électrovanne 3 voies
- Une unité de contrôle
- Un capteur de niveau avec 20 m de câbles et sa patte d'accroche, à installer dans la cuve

Réf. 698 588



A coupler à minima avec :

- Un kit aspiration (réf. 640 669) pour usage réutilisation intérieure
- Un kit régulation (réf. 698 587) + un kit aspiration (réf. 640 669) pour usage double fonction régulation + réutilisation intérieure/extérieure

* Domaine d'application de la pompe selon usage à valider

✚ Plus de détails disponibles sur la fiche technique

KIT DE POMPAGE

Permet de refouler l'eau contenue dans la cuve de récupération eau de pluie pour réutilisation

Ce kit comprend

- 1 pompe 1,1 kW avec filtre intégré 1mm, équipée de 2 m de câbles dénudés*
- Un connecteur électrique étanche
- Une ligne de refoulement de 2,5 m
- Une cordelle d'accroche de 4 m

Réf. 640 676

✚ Plus de détails disponibles sur la fiche technique

	Réf. 640 676
3 à 12 m³	✓
15 à 60 m³	✗

A coupler à minima avec un kit de régulation (ref 698 587) pour double fonction régulation + réutilisation extérieure

* Domaine d'application de la pompe selon usage à valider

KIT DE RÉGULATION

Permet de transformer une cuve de récupération d'eau de pluie enterrée classique en cuve de régulation et ainsi limiter le débit d'eau rejeté en cas d'orages ou de fortes pluies

Ce kit comprend :

- Une ligne de régulation préassemblée avec flotteur à percer selon débit souhaité
- Un joint hublot

Réf. 698 587

Perçage à réaliser selon débit de fuite souhaité

Débit de fuite (L/s)	0.02	0.15	0.40	0.80
Ø de perçage mm	5	10	15	20

	Réf. 698 587
3 à 12 m³	✓
15 à 60 m³	✗

A coupler à minima
 • Un kit de pompage (réf. 640 676) pour usage double fonction régulation + réutilisation extérieure
 • Un kit gestionnaire EDP (réf. 698 588) + kit aspiration (réf. 640 669) pour usage double fonction régulation + réutilisation intérieure

Col de cygne (non fourni)
 pouvant être installé pour usage de la cuve en double fonction (régulation et réutilisation extérieure et/ou intérieure)
 La longueur du col de cygne permet d'adapter la repartition des volumes régulation/ réutilisation
 Voir notice de pose

**Accessoires complémentaires**

pour perçage de la cuve en partie basse et mise en place de la ligne de régulation de depuis l'extérieur

Scie cloche D111

Réf. 371 360

Arbre scie cloche D111 pour trépan

Réf. 344 194

KIT D'ASPIRATION 3,5 M

Permet d'aspirer l'eau contenue dans la cuve de récupération eau de pluie pour réutilisation.

**Ce kit comprend :**

- 1 boule flotteur
- 1 clapet crépine
- 1 flexible de 3,5 m

Réf. 640 669

A coupler à minima avec une pompe de surface pour une utilisation extérieure ou un gestionnaire pour utilisation intérieure

SANGLES

Pour ancrage en cas de dépassement de la limite de flottaison des cuves dans le cas de la pose en présence de nappe.

Sangle à l'unité.

RÉF. 330 028



Capacité (m³)	Nbr Sangles ancrage
3 à 6	2
8 à 12	4
15 à 20	6
25	8
30	9
35	10
40	11
50	14
60	17

REHAUSSE D400 OBLONGUE

Diam. 400 mm
 Hauteur 15 cm
 Permet d'augmenter l'enfouissement des cuves 1 max.

Réf. 330 041

D600

Permet de rendre accessible un trou d'homme supplémentaire pour les cuves de 15 m³ et plus

Hauteur 15 cm
 Réf. 330 038

Hauteur 30 cm
 Réf. 330 039

MANCHON D160

Permet d'augmenter les diamètres d'entrée, sortie et trop plein des cuves

Réf. 641 123