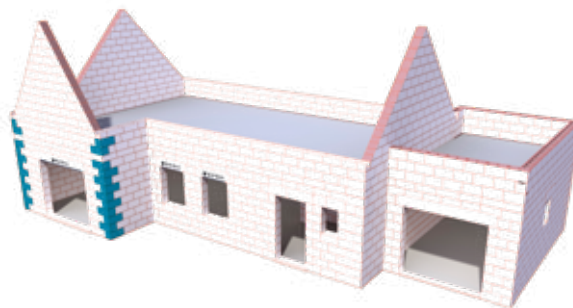


## RÉALISATION DES CHÂINAGES VERTICAUX / POTEAUX

Les accessoires rectifiés sont montés au mortier joint mince ou à la colle fix'bric selon le domaine d'emploi de la brique mère associée.

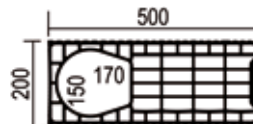
Les accessoires non rectifiés ne sont pas prévus pour une pose au fix'bric.



### POTEAU 27,4 CM - RÉSERVATION 15

**PTR2027R15F**

- Rectifié -



- Réalisation des chaînages verticaux
- La réservation de 15 cm permet une utilisation en zones sismiques et non sismiques
- La forme de la réservation permet un meilleur positionnement des aciers en cas d'alignement sous un coffre de volet roulant

Consommation	3,6 poteaux par mètre linéaire de chaînage vertical						
Compatibilité	Briques de la gamme bgv de largeur 20 cm et de hauteur 27,4 cm						
Code produit	Long. mm	Larg. mm	Ht. mm	Poids (kg)	Qté / pal	Dim. Palette (LxlxHt.) cm	Code EAN
PTR2027R15F	500	200	274	17,00	60	100x105x178 <sup>(1)</sup>	3661216203684

<sup>(1)</sup> Sauf MAB = 121x116x151 / COL = 100x102x178