

REGARD MODUSOL CCV **XC400**

SERIE LEGERE Réf : XC400CCVLG

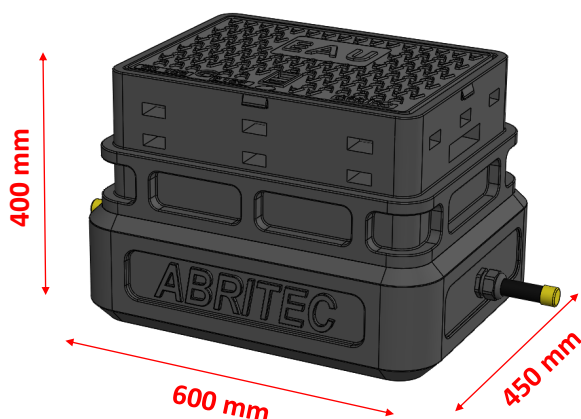


Corps en polyéthylène haute densité renfermant une âme en CCV (Composite - Ciment - Verre) dans la feuillure du tampon fonte



Le plus léger de sa catégorie : 9 KG

- Disponible avec tampon fonte 125KN ou 250 KN
- Isolant en mousse PE imputrescible
- Option cadre fonte 250 KN hauteur 0 - 100 mm
- Option rehausse polyéthylène renforcée CCV Hauteur 100-200 mm
- Option kit serre-tubes pour PEHD 25 - 32 : supprime l'étrier inox, maintien le branchement hors d'eau et assure l'étanchéité du regards aux entrées de matériaux de remblai
- Peut être livré avec kit robinetterie pour compteur 110 ou 170 mm



Tampon fonte
125 - 250KN

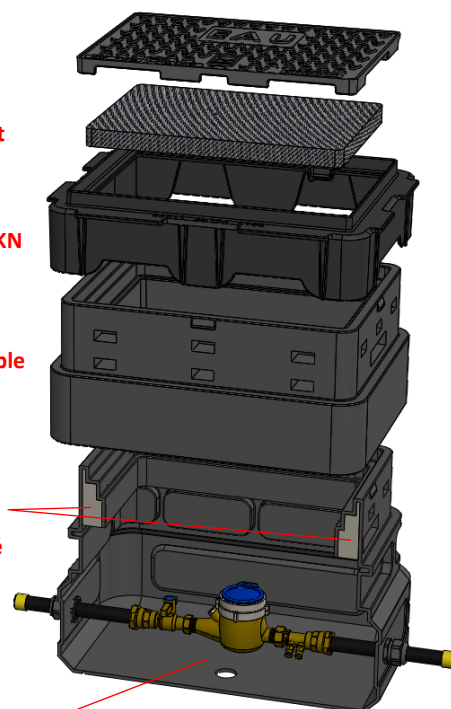
Couvercle isolant

Cadre fonte 250KN

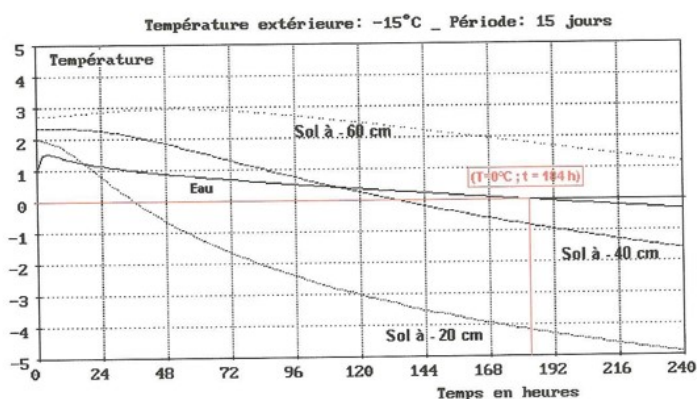
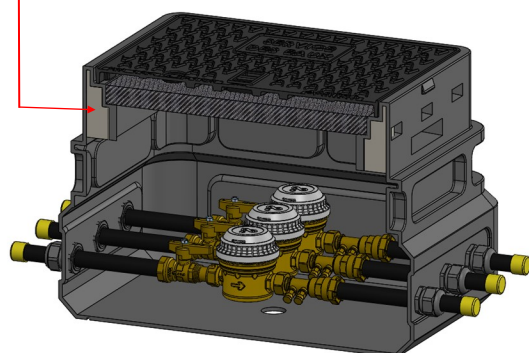
Rehausse ajustable

Renfort en CCV
(Ciment renforcé
Fibre de Verre)

Fond intégré



Renfort en ciment CCV (Composite - Ciment - Verre) dans la feuillure du tampon fonte



CODES	DESIGNATIONS	POIDS	QTE / PAL
RE471CCVLG	MODUSOL XC400CCV 600 x 450 x 400 MM + ISOLANT + TAMPON FONTE 125 KN	9 Kg	16
RE471BISCCVLG	MODUSOL XC400CCV 600 x 450 x 400 MM + ISOLANT + TAMPON FONTE 250 KN	9 Kg	16
RE299CCV	REHAUSSE POLYETHYLENE RENFORCEE CCV HAUT 200 MM REGLABLE SUR 100 MM	6,5 Kg	24
RE312	CADRE FONTE 250 KN POUR MODUSOL XC400 CCV 125 ET 250KN REGLABLE SUR 100 MM	13 Kg	24
RE399	KIT DE 2 SERRE-TUBES POUR PEHD 25 OU 32 ; REMPLACE L'ETRIER INOX SUPPORT COMPTEUR	0,1 Kg	-

REGARD MODUSOL CCV **XC400**

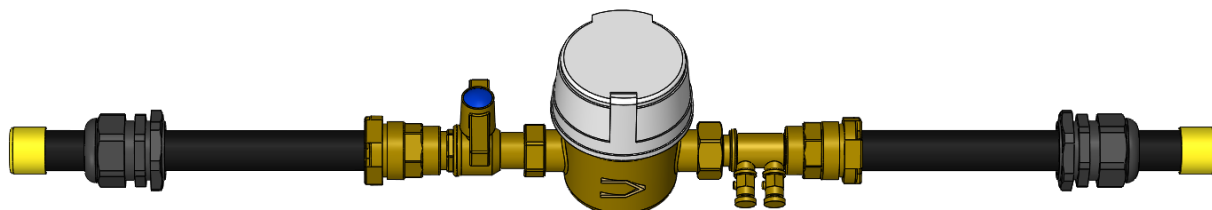
SERIE LEGERE



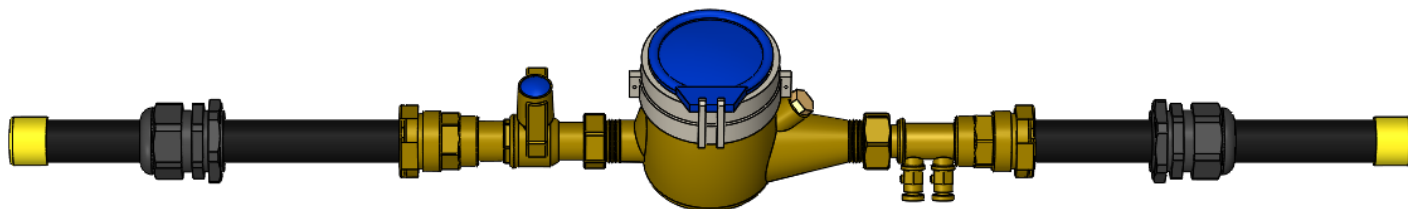
1 SEUL KIT ROBINETTERIE DN15 : 2 CONFIGURATIONS HYDRAULIQUES

BRANCHEMENT POUR COMPTEUR 110 MM ET POUR COMPTEURS 170 MM SUR SERRE-TUBES POLYAMIDE

Montage hydraulique pour compteur 110 mm



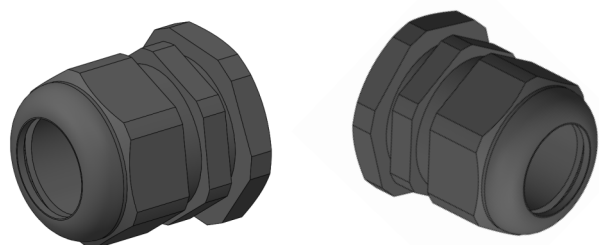
Montage hydraulique pour compteur 170 mm



Robinet avant compteur verrouillable Isiflo,
Ste Lizaigne, ADG, FML, Huot

Clapet ou robinet/clapet après compteur

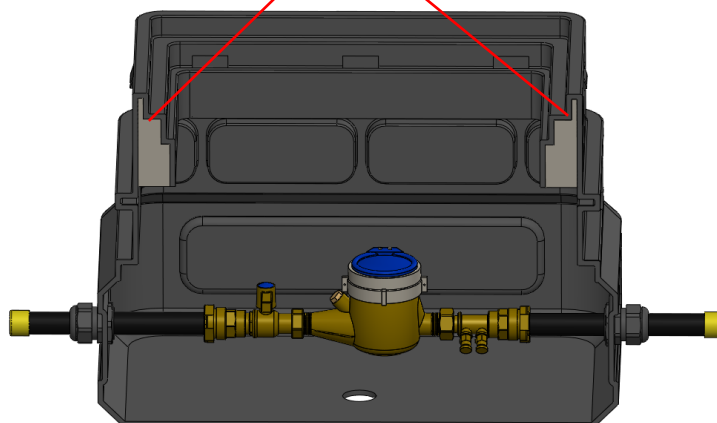
Isiflo, Ste Lizaigne, ADG, FML, Huot



KIT SERRE-TUBES

Le kit serre-tube pour PEH25 et PE32, remplace l'étrier inox support compteur, bloque les PEHD amont et aval du branchement garantissant l'entraxe de l'hydraulique même en cas de dilatation des PEHD, surélève le branchement du fond du regard, supprime la contrainte des contre-écrous de serrage de l'hydraulique sur un étrier inox, et assure l'étanchéité à l'introduction de matériaux de remblai lors du compactage.

RENFORTS CCV (COMPOSITE—CIMENT—VERRE)



CODES	DESIGNATIONS	QTE /PAL
ROB160 (PE25)	KIT ROBINETTERIE DN15 POUR COMPTEUR 110 OU 170 MM PEHD25 OU 32 (A PRECISER A LA COMMANDE) COMPRENANT 1 ROBINET DROIT 25x 3/4" OU 32x3/4", 1 BYPASS DN15 LONG 110 OU 170 MM, 1 CLAPET-PURGE ANTI POLLUTION DROIT 3/4" APRES COMPTEUR , 1 RACCORD DROIT 25x3/4" OU 32x3/4"	-
ROB160BIS (PE32)		-