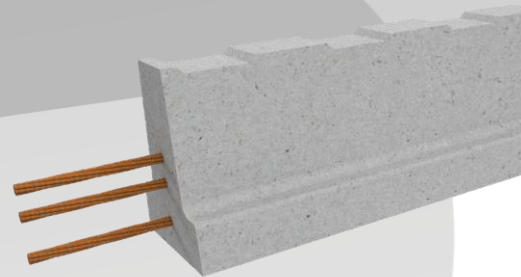


FICHE TECHNIQUE POUTRELLE RSE 139



DESCRIPTION

Les poutrelles RSE 139 sont des poutrelles en béton précontraint. Elles appartiennent à la gamme de poutrelles RECTOR® sans étau.

DOMAINE D'EMPLOI

Les poutrelles interviennent dans la réalisation de planchers poutrelles / entrevous de maisons individuelles, de bâtiments collectifs et tertiaires conformément au domaine d'emploi de l'avis technique en vigueur.

CARACTÉRISTIQUES PHYSIQUES

Longueurs de fabrication	de 4,30 à 4,70 m – disponible de 10 en 10 cm
Hauteur (bas de crantage)	127 mm
Largeur	105 mm
Poids	22,00 kg/ml

CODE ARTICLE

RSE139/Longueur en cm

CODE EAN

Il existe un code par longueur. Merci de vous rapprocher de votre référent RECTOR®.

APPELLATION CSTB

NR 136R7

DOCUMENT DE RÉFÉRENCE

Avis Technique
N° 3.1/14-778_V2

En savoir plus sur www.rector.fr | Pour plus d'informations, envoyez un email à info@rector.fr
Rector Lesage SAS 16 rue de Hirtzbach - 68058 Mulhouse - Tél 03 89 59 67 50

Document fourni par RECTOR LESAGE - La reproduction même partielle du présent document, sans notre autorisation écrite préalable, est interdite (Loi du 11 mars 1957). Notre responsabilité ne saurait d'aucune manière être engagée dans l'hypothèse d'une application non conforme à nos renseignements. Les informations figurant dans ce document sont le fruit de notre expérience à la date de sa rédaction et nous nous réservons la faculté de le faire évoluer. Il vous appartient de vérifier que vous utilisez le dernier document en vigueur et que vous utilisez ce produit pour l'usage auquel il est destiné et dans le respect de la réglementation en vigueur dans le pays concerné. Le produit est garanti conformément à la fiche en vigueur au jour de la signature de la commande. Il est indispensable de consulter nos équipes techniques pour tout complément d'information ou tout usage ou mise en œuvre non préconisé ou pour toute utilisation spécifique. Notre responsabilité ne saurait être engagée pour toute utilisation ou mise en œuvre non conforme aux informations contenues dans cette fiche, les consignes de pose et/ou le plan de pose qui vous est spécifique.

© Rector Lesage SAS. Tous droits réservés. Fiche Technique Poutrelle RSE 139. Octobre 2020

