

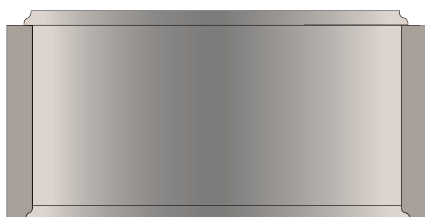
ÉLÉMENTS DROITS

Ø1000

H300
H300 - 1 ÉCHELON
H600
H600 - 2 ÉCHELONS
H900
H900 - 3 ÉCHELONS
H1200
H1200 - 4 ÉCHELONS



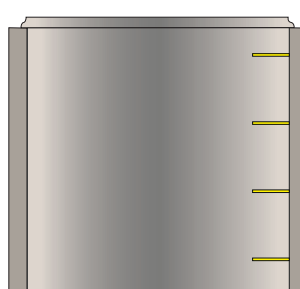
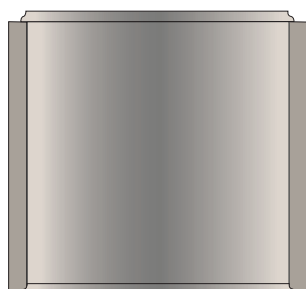
Éléments droits **H300**
1 échelon



Éléments droits **H600**
2 échelons



Éléments droits **H900**
3 échelons



Éléments droits **H1200**
4 échelons

| PRODUIT | HAUTEUR UTILE (mm) | POIDS (kg) | QTE/PAL | RÉF. CRP |
|--|--------------------|------------|---------|-----------|
| Élément droit Ø1000 H300 | 290 | 227 | 1 | 1000300 |
| Élément droit Ø1000 H300 - 1 échelon | 290 | 227 | 1 | 1000300E |
| Élément droit Ø1000 H600 | 590 | 439 | 1 | 1000600 |
| Élément droit Ø1000 H600 - 2 échelons | 590 | 439 | 1 | 1000600E |
| Élément droit Ø1000 H900 | 890 | 678 | 1 | 1000900 |
| Élément droit Ø1000 H900 - 3 échelons | 890 | 678 | 1 | 1000900E |
| Élément droit Ø1000 H1200 | 1190 | 905 | 1 | 10001200E |
| Élément droit Ø1000 H1200 - 4 échelons | 1190 | 905 | 1 | 10001200E |
| Palette consignée | | 25 | | PALC |

INFORMATIONS ANNEXES



MESURES

Épaisseur des parois : 8 cm
Espacement des échelons : 30 cm



FINITION SUPERIEURE

- Tests à l'air pour une qualité optimale
- Étanchéité garantie avec les joints CRP (Réf. JTBUTYL)



MANUTENTION FACILE

par ancrs de levage 2 x 13T

