

# Gamme Paracier



**BMI**

**Siplast**

Feuilles d'étanchéité autoprotégées  
pour systèmes bicouche sur élément  
porteur en acier

[bmigroup.com/fr](http://bmigroup.com/fr)

# Gamme Paracier



- Haute résistance à la fissuration grâce à l'élasticité du liant bitume élastomère SBS
- Stabilité dimensionnelle grâce à l'armature voile de verre
- Pose par soudage en plein optimisé grâce au système profil, en sous-face

## EMPLOIS

- Étanchéité sur toitures plates et inclinées, sur élément porteur en acier.
- Systèmes d'étanchéité bicouche avec finition autoprotégée, fixés mécaniquement.
- Systèmes d'étanchéité adaptés sur isolant sensible à la flamme (type PSE) avec Parastyrene FM JS.



## DESCRIPTION

Étanchéité bicouche, autoprotégée par paillettes d'ardoise, pour toitures en bac acier.

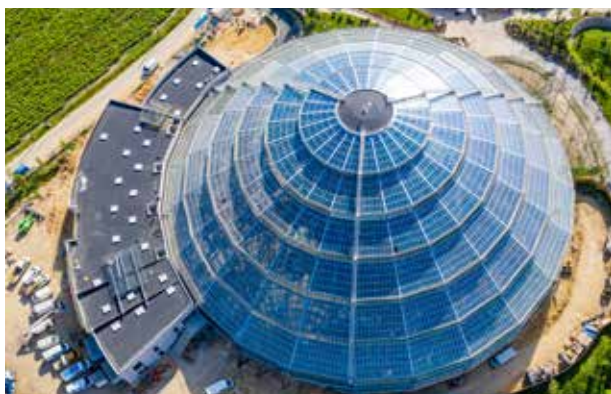
	1 <sup>ère</sup> couche			2 <sup>e</sup> couche	
	Paradiene FM	Paradiene FM R4	Parastyrene FM JS	Paracier G	Paracier GVV 100
Composition	bitume SBS	bitume SBS	bitume SBS	bitume SBS	bitume SBS
Armature	polyester 120 g/m <sup>2</sup>	polyester 180 g/m <sup>2</sup>	polyester 120 g/m <sup>2</sup>	VV 50	VV 100
Sous-face	grès	grès	grès	rainurée + film	rainurée + film
Surface	film	film	film	autoprotection*	autoprotection*
Épaisseur minimale (mm)	2,5	2,5	2,5	2,5	2,5
Largeur minimale du recouvrement longitudinal (cm)	10	10	12	6	6

\* par paillettes d'ardoise, coloris gris ardoise 30 ou gris clair 1. Pour d'autres coloris, Paracier G peut être remplacé par Paradiene 30.1 GS ou 40.1 GS.

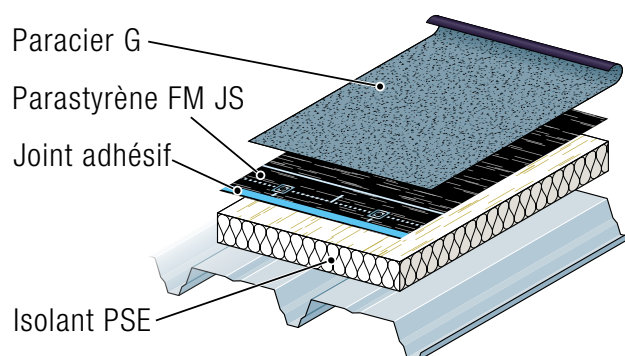
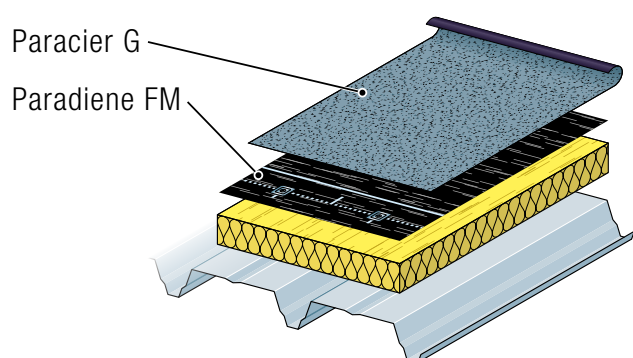
\*\* Parastyrene FM JS est spécifiquement adapté sur support sensible à la flamme (ex: polystyrène expansé).

## CARACTÉRISTIQUES

	1 <sup>ère</sup> couche			2 <sup>e</sup> couche	
	Paradiene FM	Paradiene FM R4	Parastyrene FM JS	Paracier G	Paracier GVV 100
Résistance à la traction (LxT en N/50 mm)	550 x 315	740 x 540	550 x 315	320 x 190	320 x 190
Allongement à la rupture (LxT en %)	35 x 35	40 x 49	35 x 35	2,5 x 2,0	2,5 x 2,0
Résistance au poinçonnement statique (Kg) (associée à la 2 <sup>e</sup> couche Paracier)	> 15	> 15	> 15	–	–
Pliabilité à froid (°C)	≤ - 15	≤ - 15	≤ - 15	≤ - 15	≤ - 15



## MISE EN OEUVRE



1 <sup>ère</sup> couche		2 <sup>e</sup> couche
<b>Paradiene FM</b>	<b>Parastyrène FM JS</b>	<b>Paracier G</b>
fixée mécaniquement + joints soudés	fixée mécaniquement + joint adhésif + joint soudés	soudée en plein

## CONDITIONNEMENT

Produits	Dimensions	Poids	Nb rouleaux/Palette
Paradiene FM	7,5 x 1 m	25 kg	40
Paradiene FM R4	10 x 1 m	32 kg*	30
Parastyrène FM JS	10 x 1 m	33 kg*	30
Paracier G	6 x 1 m	25 kg	40
Paracier G VV 100	10 x 1 m	43 kg*	24

\* Les rouleaux doivent être portés par deux personnes

## DOCUMENTS DE RÉFÉRENCE

- DTA Paracier FM.
- Coloris : voir Notice Produit  
« La couleur sur vos toits ».
- Notices Produits : Paradiene FM, Paradiene, Parastyrène FM JS

## SÉCURITÉ

Ces produits de la gamme Paracier ne sont pas classés dangereux, conformément au règlement (UE) n°2015/1221 et dans le cadre de l'utilisation prescrite par cette notice.

Ce document n'est qu'indicatif, il convient de consulter les documents de référence en vigueur. Siplast-Icopal se réserve le droit de modifier ses produits et leurs prescriptions de pose, en fonction de l'évolution des connaissances et des techniques.



### **Icopal SAS**

23-25 avenue du Docteur Lannelongue  
75014 Paris

Tél. +33 (0)1 40 84 68 00

Fax. +33 (0)1 40 84 66 59

Filiale du groupe Standard Industries, le groupe BMI est le plus grand fabricant de solutions de couverture et d'étanchéité en Europe. Avec 128 sites de production et des activités en Europe, dans certaines régions d'Asie et en Afrique du Sud, la société possède plus de 165 ans d'expérience. Plus de 9 500 employés proposent aux clients des marques bien établies comme Braas, Monier, Icopal, Bramac, Cobert, Coverland, Klöber, Monarflex, Redland, Siplast, Vedag, Villas, Wierer et Wolfin. Le siège du groupe BMI est basé au Royaume-Uni.

Pour en savoir plus : [www.bmigroup.com](http://www.bmigroup.com).