



Bornes pré-équipées BORNEO®

BORNES DE BRANCHEMENT

POUR COMPTEUR EN LIGNE DN15 - 110MM

BORNEO® est une borne de branchement et de raccordement des abonnés au réseau d'eau potable. Située en limite de propriété (encastrée ou en saillie), elle facilite les opérations de relevé de compteurs et d'exploitation par les gestionnaires de réseau.

Ses matériaux performants confèrent à BORNEO® une excellente **isolation contre le gel et permettent l'intégration de différents montages hydrauliques.**

BORNEO® permet une harmonie **visuelle et dimensionnelle** avec les bornes de branchement électrique dans les murets techniques.



Avantages produits

- Produit réalisé en polyester armé de fibres de verre garantissant **une bonne tenue mécanique ainsi qu'une résistance efficace contre les intempéries et les extrêmes climatiques.**
- Equipement hydraulique complet (robinet 1/4 tr standard + clapet anti-retour NF type EA avec purges imperdables amont et aval).
- **Axes de portes renforcés.**
- **Volume de cuve** permettant l'intégration de différents montages hydrauliques (robinet avant compteur verrouillable, robinet après compteur) et du système de télérelève des compteurs.



Caractéristiques techniques

- Porte personnalisable (nous consulter)
- Pieds orientables (fournis avec environ 1,5m. de Pe) facilitant la mise en œuvre et le raccordement des tubes polyéthylène.
- Rail réglable permettant d'ajuster au mieux l'hydraulique.
- Compas de soutien de la porte (arrêt de la porte lors de l'ouverture).



Respect de l'environnement

Recyclage de la borne BORNEO® en fin de vie intégré dans la conception du produit :

- réduction du nombre de composants,
- séparation facile de tous les éléments,
- diminution du nombre de matériaux, isolant recyclable à 100%.

La borne BORNEO® a été étudiée pour répondre aux caractéristiques et aux attentes d'un éco-produit.



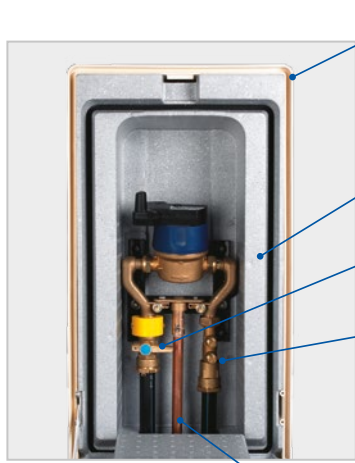
NOUVEAU



Equipé de tuyaux Polyéthylène PE1000 résistants aux désinfectants

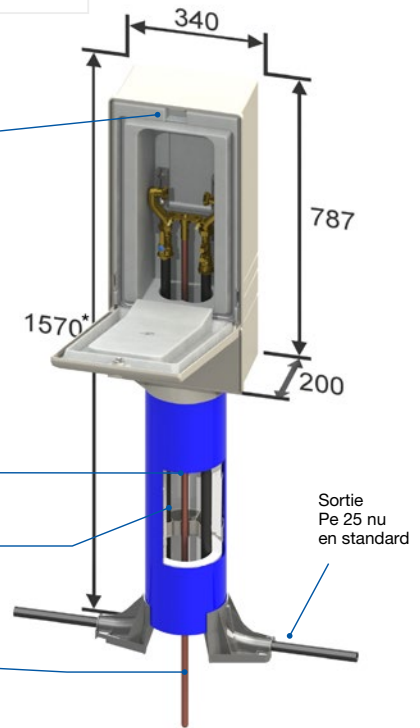


Peut intégrer 1x DN15



Borne de branchement (compteur non fourni).

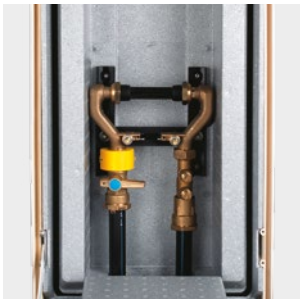
- Enveloppe en SMC
- Fermeture ¼ de tour (6 pans de 13 à tête fendue)
- Isolant en polystyrène expansé avec film de protection
- Robinet ¼ de tour verrouillable
- Clapet antipollution avec purges imperdables amont et aval
- Tube Pe ø 25 mm PN20 (NF)
- Isolation périphérique du pied en polystyrène expansé
- Tube caloduc



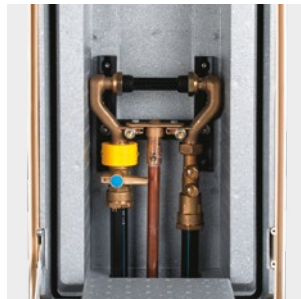
* H=1570 pour modèle 800
H=1400 pour modèle 600

> MONTAGES HYDRAULIQUES

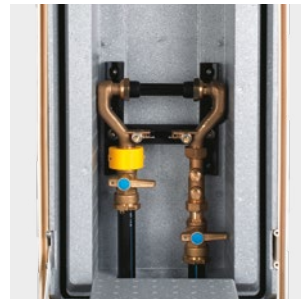
Exemples d'intégration de montages hydrauliques 1x DN15 - 110mm



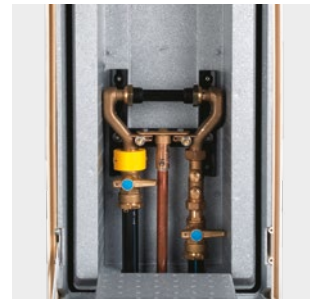
Robinet avant compteur verrouillable Pe 25 - sans caloduc



Robinet avant compteur verrouillable Pe 25 - avec caloduc



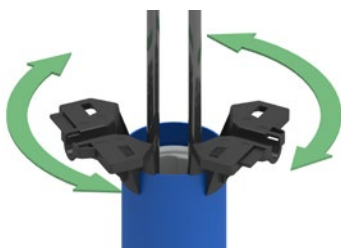
Robinet avant compteur verrouillable + robinet après compteur Pe 25 - sans caloduc



Robinet avant compteur verrouillable + robinet après compteur Pe 25 - avec caloduc

> PIEDS ORIENTABLES

Positionnement des pieds orientables et mise en forme des tubes polyéthylène.



Réglage de 90° à 270°

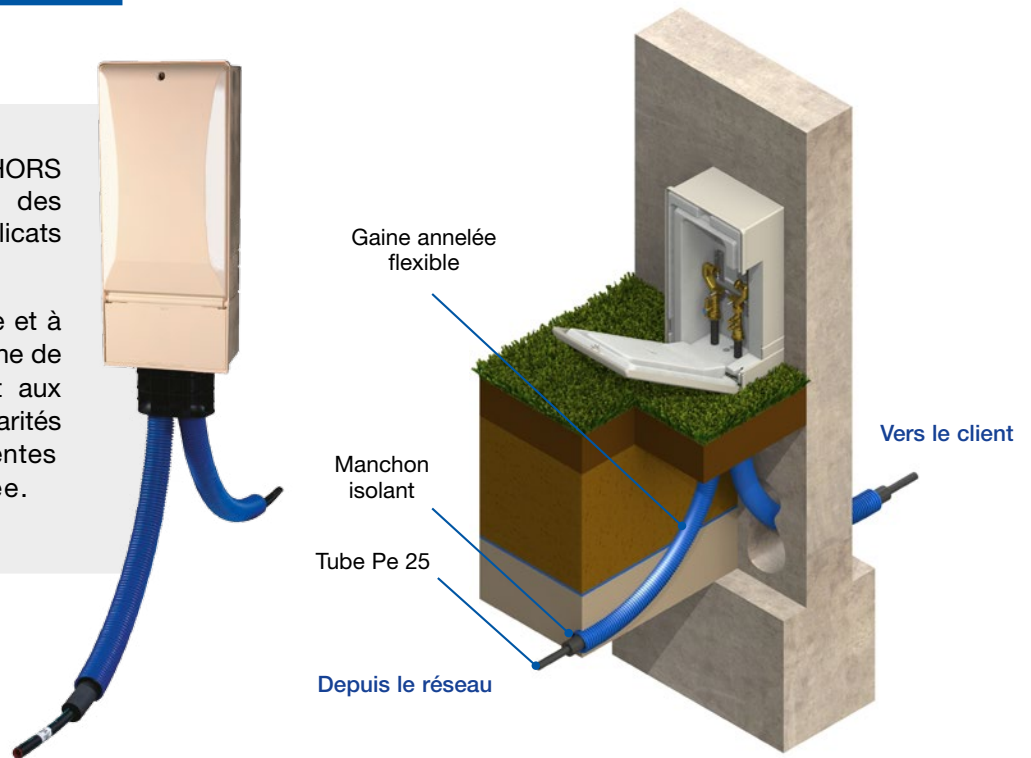


Exemple de raccordement à 135° avec pied de renfort (renforcement de la stabilité)

> BORNÉO DE RENOVATION

La BORNÉO de rénovation CAHORS facilite la mise en œuvre des branchements difficiles et délicats (ex : mur avec fondation).

Grâce à la structure de sa cuve et à la flexibilité de ses tubes, la borne de rénovation s'adapte facilement aux passages difficiles, aux irrégularités du terrain et aux différentes configurations départ/arrivée.



> RÉFÉRENCES

		Version sans caloduc		Version avec caloduc de 1450 mm (250 mm de dépassement)		Cond.
		Robinet avant compteur verrouillable	Robinet avant compteur verrouillable + robinet après compteur	Robinet avant compteur verrouillable	Robinet avant compteur verrouillable + robinet après compteur	
BORNÉO 600	Pe 25	0294.035	-	-	-	10 par palette
	sans Pe	0294.036				
BORNÉO 800	Pe 25 (long. 1,5 m)	0294.192	0294.193	0294.194	0294.195	
BORNÉO de rénovation	Pe 25 (long. 1,5 m)	0294.196	0294.197	Nous consulter		

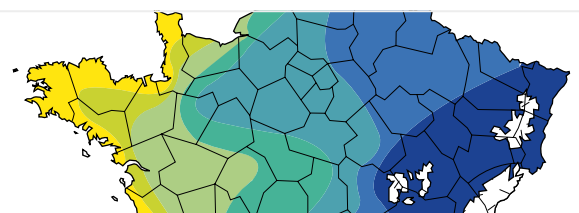
BORNÉO® permet l'intégration de différents montages hydrauliques. Veuillez consulter notre service commercial pour toute demande spécifique.

Accessoires BORNÉO	Référence
Manchettes 110 mm 3/4" passantes (5)	0990.889
Manchettes 110 mm 3/4" non passantes (5)	0990.890
Outil de verrouillage du robinet	0996.125
Porte isolée	0996.141
Axes de porte (10)	0996.142
Compas et rivets de porte (10)	0996.143
Isolant de porte (avec fixation)	0996.145
Plinthe (+ fixations)	0996.150
Cuve isolée (+ fixations)	0996.149



Isolation contre le gel

Consultez notre guide pour choisir en fonction de votre zone géographique le produit le plus adapté.
voir le guide p 35



Personnalisation

COFFRETS PEINTS

Les contraintes environnementales ainsi que l'amélioration du cadre de vie des usagers nous conduisent à repenser l'intégration esthétique de ces matériels in situ.

Nous proposons une colorisation de nos coffrets qui répondent à un objectif essentiel : se fondre dans le paysage, qu'il soit architectural ou végétal.

Notre large sélection de couleurs permet de s'adapter à tout type d'environnement.



Résultats d'essais suivant RES 14083 A

- tenue au vieillissement
- stabilité de teinte
- stabilité des contraintes mécaniques (adhérence et résistance aux chocs)



Toutes les couleurs du nuancier RAL sont disponibles.

Quelques exemples ci-dessous.



RAL 8012
Brun rouge



RAL 7031
Gris bleu



RAL 7009
Gris vert



RAL 7006
Gris beige