

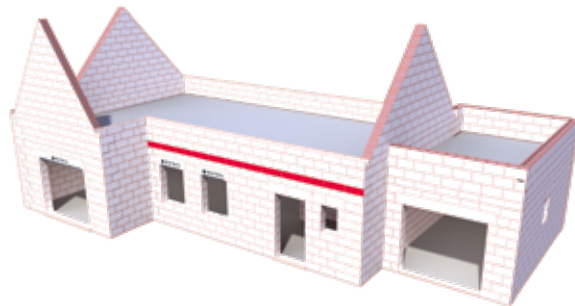
BRIQUES À COLLER

Accessoires compatibles avec les briques Ht 27,4 cm
bgv'PV, bgv'3+, bgv'rt 1.2, bgv'4G, urban'bric

RÉALISATION DU RANG DE CALEPINAGE VERTICAL

Les accessoires rectifiés sont montés au mortier joint mince ou à la colle fix'bric selon le domaine d'emploi de la brique mère associée.

Les accessoires non rectifiés ne sont pas prévus pour une pose au fix'bric.

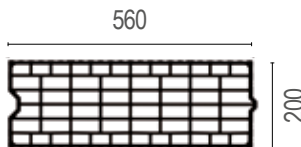


Accessoires de calepinage 21,9 cm

BRIQUE DE CALEPINAGE - 21,9 CM - bgv'3+

CAL3P2022

- Rectifiée



- Accessoire permettant d'ajuster la hauteur du mur (calepinage vertical)
- Hauteur 21,9 cm

Consommation	1,8 brique par mètre linéaire de mur (axe horizontal)						
Compatibilité	bgv'3+ uniquement						
Code produit	Long. mm	Larg. mm	Ht. mm	Poids (kg)	Qté / pal	Dim. Palette (LxHt.) cm	Code EAN
CAL3P2022	560	200	219	16,20	72	120x106x145 ⁽¹⁾	3661216199871

⁽¹⁾ Sauf MAB = 121x116x145