



Raccord laiton à serrage extérieur

Réf : ETF

DN 20 mm à DN 63 mm

Série ISO

CW602N

DESCRIPTION

- Permet de transformer une sortie pour tube PEHD/PVC en sortie taraudée.
- L'étanchéité s'effectue grâce au joint torique qu'on laisse à l'intérieur du raccord à transformer.
- La portée de joint permet la mise en place d'un joint plat.



APPLICATION

- Branchements et réseaux de distribution d'eau potable destinée à la consommation humaine.
- Réseaux d'irrigation.

SPECIFICATIONS MATIERES

| Description | Matière | Type de matériau | Norme | A.C.S N° |
|-------------|---------------------------------|------------------|----------------|----------|
| Corps* | Laiton non dézincifiable CW602N | Inorganique | NF EN 12165-98 | |

* Élément en contact avec le fluide.

CONFORMITE AUX NORMES

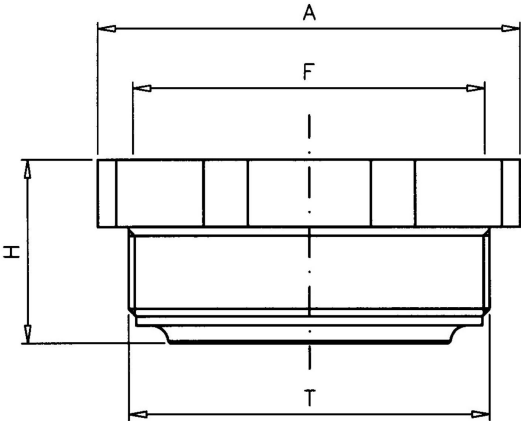
- Essai selon DVGW - SK2 - ETA

SPECIFICATIONS TECHNIQUES

- Pression maximale de service : 16 Bar
- Température d'utilisation maximum : 40 °C

Les informations sont données à titre indicatif et sous réserve de modifications éventuelles sans préavis.

CARACTERISTIQUES DIMENSIONNELLES



Les informations sont données à titre indicatif et sous réserve de modifications éventuelles sans préavis.

6 bis avenue du pont de Tasset - B.P. 1029 MEYTHET - 74 966 CRAN-GEVRIER Cedex
Tél : 04 50 67 26 34 Fax : 04 50 67 14 11
E-mail : adg@adgvalve.com

| |
|--------------|
| Réf : ETF |
| Ind : 01 |
| Date : 07/05 |