



AVK KIT BOUCHE OVALE AUTO AJUSTABLE POUR VENTOUSE SOUTERRAINE EAU POTABLE

80/30
10

Kit bouche en polyamide PA+ de type auto ajustable résistant à une température de 250°C, constitué d'une bouche à clé ovale et d'un support de bouche à clé, et destiné à être installée avec une ventouse souterraine eau potable. Tampon en fonte EN-GJL 200 maintenu par une tige. Hauteur d'ancrage de l'embase de 424 et tête de bouche à clé ajustable jusqu'à 459 mm. Largeur d'ouverture de l'embase de 255 x 355 mm.

Description du produit :

Kit bouche au corps en polyamide et au tampon en fonte destiné à faciliter l'installation et l'accès aux ventouses souterraines eau potable série 701/84.

Normes :

- Conçue suivant EN et DIN

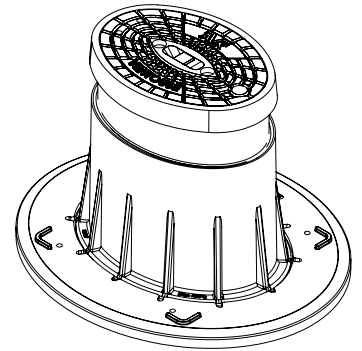
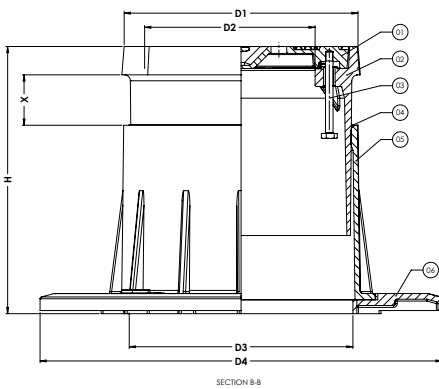
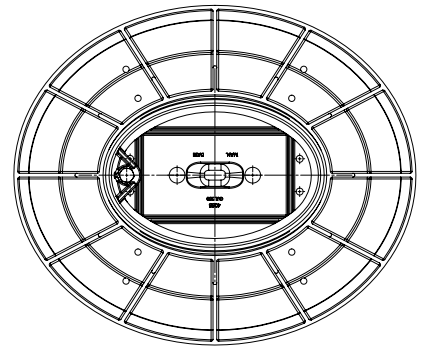
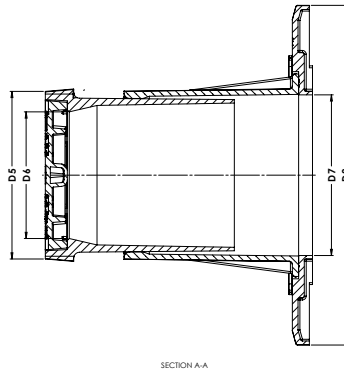
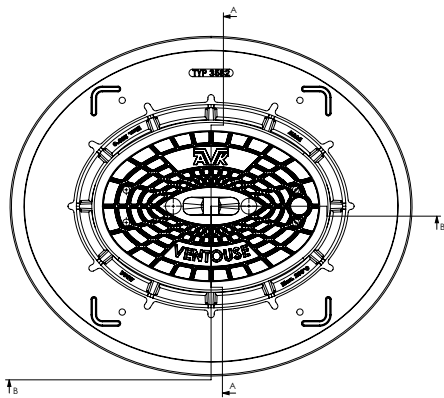
Caractéristiques :

- Corps de la bouche en polyamide PA+ 100 % recyclable
- Tête ovale en fonte
- Absence de nuisance sonore grâce au contact métal / matériau composite
- Résistance à une température de 250°C
- Large ouverture de l'embase : 255 x 355 mm
- Hauteur d'ancrage de l'embase de 424 à 559 mm
- Marquage standard : AVK / VENTOUSE

Accessoires :

- Ventouse souterraine eau potable série 701/84





Liste des composants

1 Tampon	Fonte EN-GJL 200
2 Embase et support	Polyamide PA+
3 Tige de fixation	Acier Inoxydable A2
4 Joint torique	Caoutchouc EPDM
5 Embase	Polyamide PA+
6 Support	PE

Tableau de prescription

Type de chaussée	Trafic en véhicule jour		Type de kit bouche ovale	
			Fixe	Auto ajustable
Piétonne	0	0	●	●
À faible trafic	1500	150	●	●
À moyen trafic	1500 à 7500	150 à 750	●	●
À fort trafic	7500 à 20000	750 à 2000	●	●

La liste des composants peut être remplacée par des composants équivalents ou de catégorie supérieure

Références, n° et dimensions

N° réf. AVK	Type	Forme tampon	D1 mm	D2 mm	D3 mm	D4 mm	D5 mm	D6 mm	D7 mm	D8 mm	X mm	H mm	Poids total kg
97108001000004	ajustable	fixe	371	271	355	638	266	201	255	540	80-215	424-559	18,9