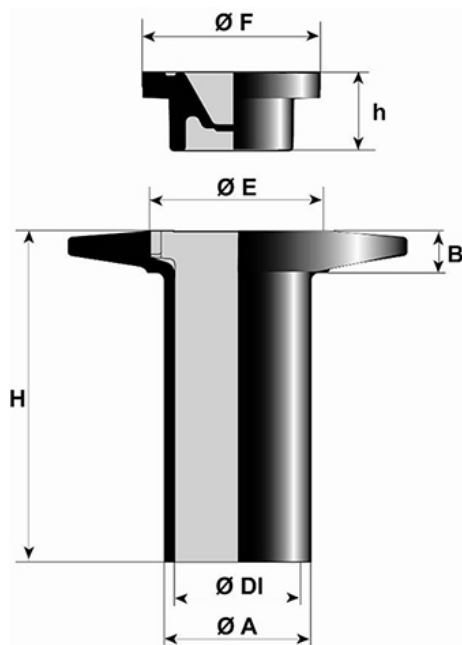


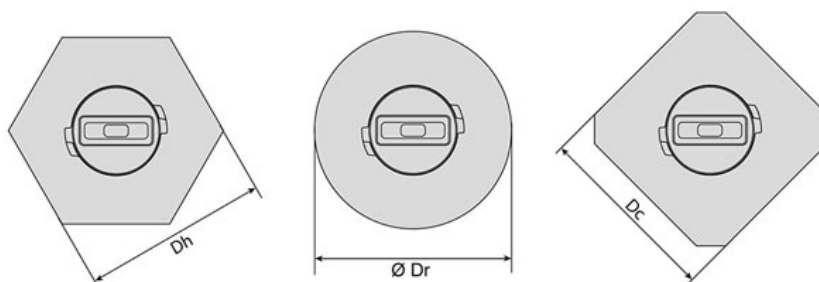
**Rehausse pour Bouche à Clé TOTALE Chaussée et Trottoir**



A	H	E	B	F	h	DI	Dr	Dc	Dh	Masse tampon	Masse Total	Conditionnement
mm	mm	mm	mm	mm	mm	mm	mm	mm	mm	kg	kg	
74	166	87	21	84	37	63	170	160	160	0.6	3.6	50

Différents types de têtes disponibles pour l'identification des réseaux avec tampon adapté pour une ouverture par marteau d'égoutier ou par burin.

Hexagonale - Ronde - Carrée



Désignation	Référence
Tête ronde ouverture burin	FRTO63U
Tête carrée ouverture burin	FRTO63V
Tête hexagonale ouverture burin	FRTO63W

**Matériaux et revêtements :**

- Corps et tampon en fonte ductile EN GJS 400-15, revêtus d'un enduit ou vernis bitumineux.

<b>BOUCHES A CLE VOIRIE</b>		25/10/2021
		<b>VXXXBC1ACC100</b>

### **Domaine d'emploi :**

- Produit non soumis à la norme EN 124-2.
- Bouche à clé TOTALE nécessitant une rehausse.

### **Principales caractéristiques :**

- Large surface d'appui de la tête de rehausse procurant un appui stable sur la couche de roulement.
- Conception permettant d'éviter l'aspiration du tampon lors du passage d'un engin de nettoyage.
- Facilité de mise à niveau lors des réfections de chaussées, en évitant le descellement et/ou la déstabilisation des bouches à clé TOTALE.
- Rehausse unique pouvant équiper les bouches à clé TOTALE Chaussée et Trottoir.
- Le tampon des bouches à clé TOTALE ne sont pas compatibles avec les rehausses qui sont livrées avec leur propre tampon.