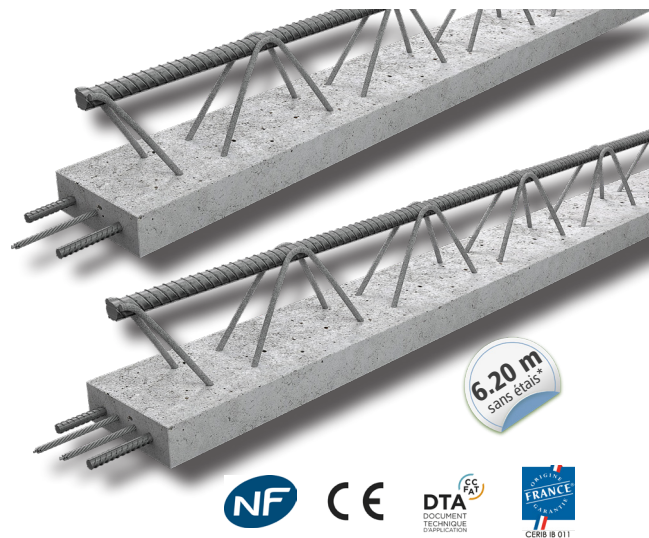
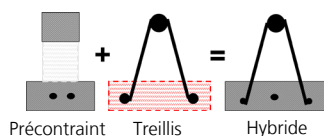


# POUTRELLE HYBRIDE RAID® SANS ÉTAI

Idéale pour les planchers bas

**Les poutrelles hybrides Raid® sans étau sont des poutrelles dernière génération, uniques sur le marché, sous Avis technique.**

Poutrelles à talon en béton précontraint avec raidisseurs treillis triangulaires exclusifs (fabrication du Groupe Fa-bemi). Elles permettent la pose de planchers sans étau jusqu'à des portées jamais atteintes avec la poutrelle treillis : **SEH - SMH - SM2H - SR2H - SE2H - SU**



LES + RAID®



## LÉGÈRETÉ ET MANUPORTABILITÉ

Deux fois plus légère qu'une poutrelle pleine : moins de 93 kg pour 6.20 m de portée contre plus de 180 kg pour une poutrelle pleine

Ergonomie de la poutrelle : l'acier en partie haute du raidisseur facilite la prise en main



## SIMPLICITÉ ET RAPIDITÉ DE POSE

Plus d'étais à retirer sous un vide sanitaire, moins de temps de mise en oeuvre et de poids

Possibilité de couper ou rallonger les poutrelles (sous réserve avis Bureaux d'Études)



## ÉCONOMIQUE

12% d'économie de béton réalisée avec des entrevous polystyrène ou béton à bords droits Raid®

Réduction du nombre de murs de refend

Diminution des coûts de construction



## SÉCURITÉ

Contre-flèche limitée

Rigidité maximale

Sécurité parasismique : liaison entre les aciers hauts du raidisseur et la dalle de compression

## CARACTÉRISTIQUES

Section béton : 4 x 12 cm

Hauteur totale de la poutrelle : 14, 17 ou 22 cm

Section aciers : variable suivant la longueur

Poids au mètre linéaire : 13 à 15 kg/ml

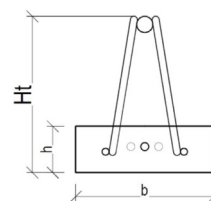
Fabrication de 1.03 ml à 6.33 ml de 10 en 10 cm

Fabrication française - Certifiée Origine France Garantie

Domaine d'application : Maison Individuelle, Petit Collectif, Tertiaire, Établissement Recevant du Public (ERP)

Zones principales d'utilisation : Haut de vide-sanitaire

Longueurs maximales	h (mm)	b (mm)	Ht (mm)
de 1.03 à 5.23 m	40	120	135
de 5.13 à 5.53 m	40	120	165
de 5.63 à 6.33 m	40	120	215



## PERFORMANCES

Charges 140 + 150 – Entrevous PSE – Appuis libres – Entraxe 60 (cloisons légères + revêtement sol souple)

Montage 12+5	5.10 m
Montage 15+5	5.40 m
Montage 20+5	6.20 m*

NF : voir usines certifiées sur [www.cerib.com](http://www.cerib.com)  
\*6.20 m sans étais pour des poutrelles jumelées



### Code couleur étiquettes :

Les poutrelles sans étau sont identifiées par des étiquettes couleur, fixées au niveau du raidisseur : blanches, jaunes ou orange en fonction de la gamme.

SE2H

SMH - SM2H - SR2H

SEH - SU