

Volant 9301

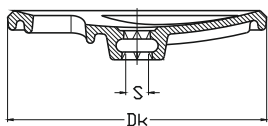
EAU POTABLE

EAUX USEES

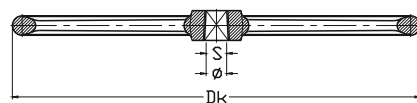
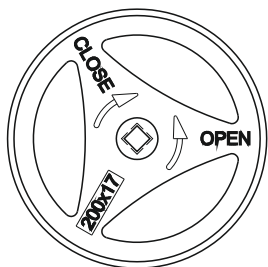
GAZ



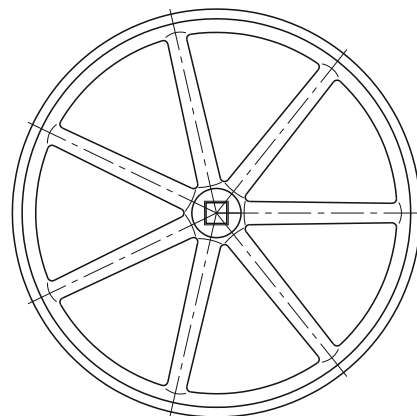
Volant 200x17



Dk 160-320



Dk 450-630



Description produit (modèle standard):

Fabriqué en fonte grise EN-GJL-250 / S235JR *
Boulon et rondelle de fixation inclus
Revêtement époxy épaisseur minimum 250 microns selon la norme EN 14091
Protection contre les UV

Domaine d'utilisation:

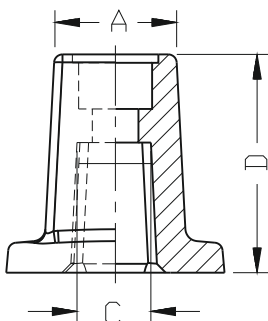
Pour manoeuvre manuelle, installé directement sur la tige de la vanne

Dk	S	Poids	Dk	S/φ	Poids
[mm]	[mm]	[kg]	[mm]	[mm]	[kg]
160	12	0,9	450*	24	3,2
200	14	1,3	630*	24	3,8
200	17	1,6	630*	27	3,7
250	17	2,7	630*	32	3,6
250	19	2,7	630*	36	3,6
320	19	4,7	630*	φ30	3,8
320	24	4,7			
320	27	4,8			

Carré de manoeuvre 9408

EAU POTABLE

EAUX USEES



Description Produit:

Fabriqué en Acier avec protection contre la corrosion
L'orifice du boulon de fixation est fermé par un capuchon de protection en plastique

Domaines d'utilisation:

Pour manoeuvre manuelle, montée directement sur la tige de vanne

Gí	A	C	D
40	H ČE	KW 14.4	52
50			
65		KW 17.4	
80			
100		KW 19.4	
125			
150		KW 24.4	90
200			
250		KW 27.4	
300			
350	KW 32.4	110	
400			
450	KW 36.4		
500			
600			

Nous nous réservons le droit de modifier les documentations en fonction de l'évolution des développements produits de la société