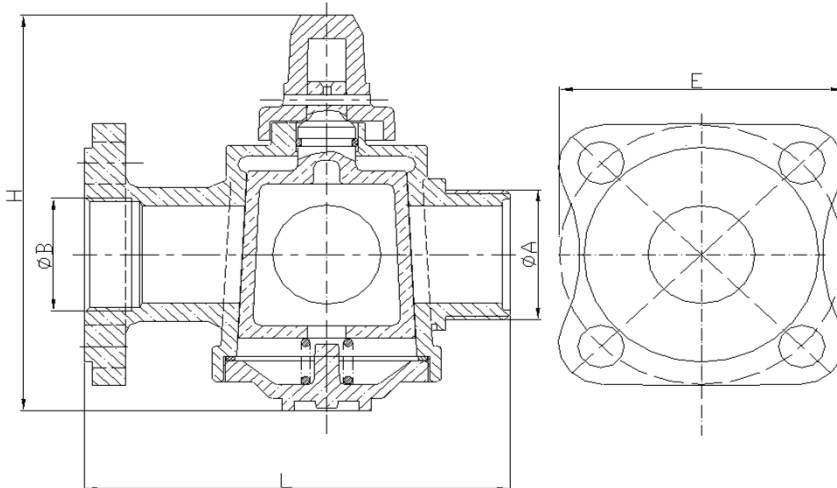
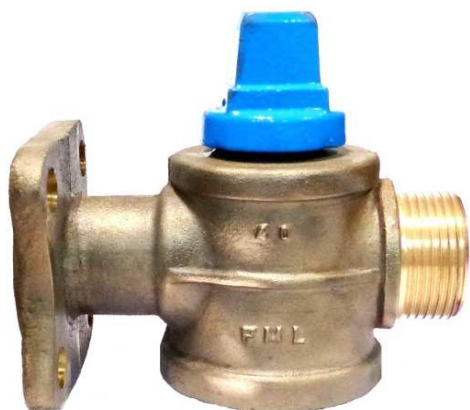


ROBINET DE PRISE EN CHARGE QUART DE TOUR

à boisseau inversé-DN40 -16 BARS à brides.

Réf : 13040AC



CARACTERISTIQUES TECHNIQUES

Tableau des dimensions

Référence	DN	A filetage nez	B (mm)	L (mm)	H (mm)	E (mm)	Ø outil (mm)	Ø Boulons	Poids (Kgs)
13040AC	40	55x300	40x49 gaz	165	168	110	39	16	4,31

Matière

Corps en Bronze
Tournant et culasse en bronze.
Chapeau en fonte carré de 30 revêtue peinture bleu.
Goupille inox.
Ressort inox.

Certificats de conformité :

Agrément ACS N° 11 ACC LI 001

Sur demande :

Chapeau en bronze.
Sens de fermeture à droite FSH .

IMPORTANT: lors de la mise en service après prise en charge ,exercer une frappe sur le chapeau d'ordonnance pour faciliter la manoeuvre

