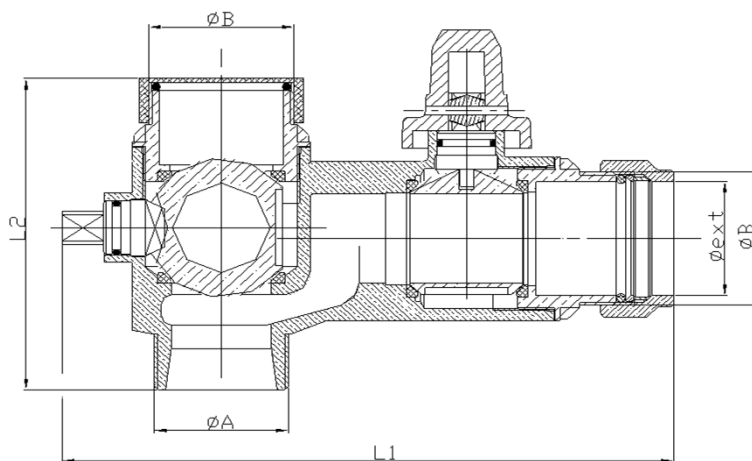


### ROBINET DE PRISE EN CHARGE PAR LE DESSUS QUART DE TOUR

à boisseau sphérique-DN40 -16 BARS avec raccord incorporé à serrage extérieur joint torique

**Réf : 15040**



### CARACTERISTIQUES TECHNIQUES

#### Tableau des dimensions

| Référence | DN | A<br>filetage<br>nez | B<br>(mm) | L 1<br>(mm) | L2<br>(mm) | Poids<br>(Kgs) | ø ext<br>PVC ou<br>Poly | ø outil<br>(mm) |
|-----------|----|----------------------|-----------|-------------|------------|----------------|-------------------------|-----------------|
| 15040     | 40 | 55x300               | 50x60 gaz | 245         | 138        | 4,056          | 50                      | 39              |

#### Matière

Corps en Bronze  
Raccord du corps en laiton  
Carré de manœuvre en laiton  
Chapeau en fonte carré de 30 revêtue peinture bleu.  
Goupille en inox.  
Raccord laiton autobuté joint torique.  
Bille pleine en laiton à passage cylindrique ø40.  
Joint de sphère en PTFE pur.  
Bouchon F2" en laiton

#### Certificats de conformité :

Agrément ACS N° 12 ACC LI 026

#### Sur demande :

Chapeau en bronze.  
Sens de fermeture à droite FSH .  
Bouchon F2" en PEHD



FONDERIE MECANIQUE LENSOISE - ZAL du minopole , rue st exupéry BP39- 62160 BULLY-LES-MINES

TEL: 03 21 45 64 56 - FAX: 03 21 29 06 44 - Mail: info@scop-fml.com

[www.scop-fml.com](http://www.scop-fml.com)