

Fiche Technique

Fourrure

GramPerfil

Edition n.º 1 | 03-07-2018

Type de Produit



Applications

- Faux plafonds
- Revêtement des cloisons intérieures

Avantages

- Pliage tout au long de la base et des ailes des profilés pour augmenter la rigidité de la section
- Base percée pour faciliter le vissage des plaques sur le profilé
- Gamme ample d'accessoires métalliques pour faciliter le montage

Spécifications Techniques

- Type d'acier: DX51D (classification selon la norme EN 10346)
- Épaisseur: CE - 0,54 mm | NF - 0,58 mm | DIN - 0,60 à 1,00 mm
- Type de Revêtement: CE - Z100 / Z140 / AZ100 | NF - Z140 / AZ100 | DIN - Z100 / Z140 / AZ100
- Réaction au feu: Classe A1 (non combustible)
- Limite d'élasticité: $\geq 140 \text{ N/mm}^2$
- Substances dangereuses: PND

Norme(s) de Référence

- EN 14195:2014
- NF 411
- DIN 18182

Conditions de Stockage

- Stockage en surfaces planes, couvertes et ventilées
- Ne pas entreposer le produit sous la pluie et locaux humides
- Lors du stockage respecter la distance entre les palettes pour une ventilation correct du produit
- Pour le stockage à l'extérieur (non recommandé) incliner légèrement le produit pour éviter l'infiltration et l'accumulation d'eau

Destruction / Recyclage

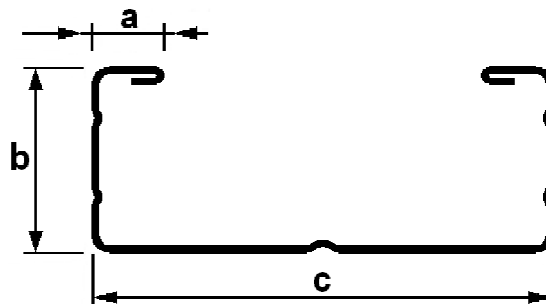
Lors de la destruction du profilé, si celui contient des résidus de laine de verre et/ou plaque de plâtre, il devra être traité comme un RCD (résidu de construction et démolition) cas contraire il devra être classé comme résidu métallique

Hygiène et Sécurité

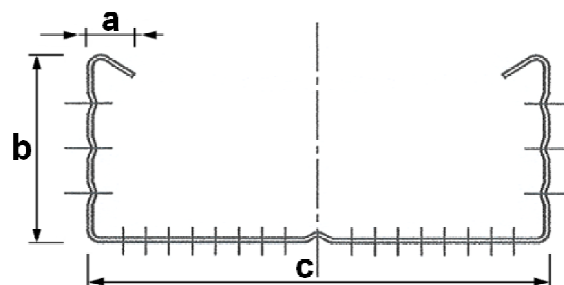
Gants et lunette de protection obligatoire

Dimensions

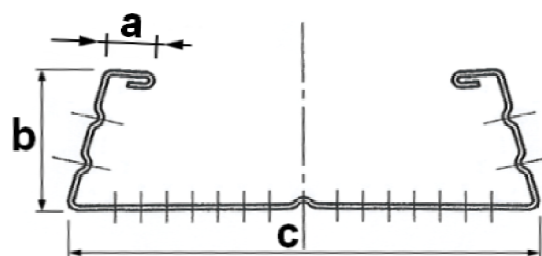
F45 / F47



CD60



CD55



Produit	Dimensions [mm]				Type			Qt. Palet CE / NF
	a	b	c	d	CE	NF	DIN	
F45	6	18	45	---	■	■		330 / 550 ¹⁾
F47	6	17	47	---	■	■		330 / 550 ¹⁾
CD55 18	6	18	55	---			■	350
CD60 27	6	27	60	---			■	350

¹⁾ F45 / F47: palettes avec 550 pièces pour longueurs jusqu'à 4.000 mm, et 330 pièces pour longueurs supérieures à 4.000 mm

GramPerfil

Parque Industrial Manuel da Mota, Lote 21 | 3100-354 Pombal, Portugal
Tel: (+351) 236 211 543 | Fax: (+351) 236 211 544
URL: www.gramperfil.com | Email: geral@gramperfil.com

