

## Gamme de coloris

Pour pallier les légères différences de coloris inhérentes à la cuisson et à la matière première nous vous recommandons de panacher les produits. Le rendu des coloris sur ces photos n'est pas contractuel et ne peut être complètement fidèle à la réalité. Pour confirmer votre choix notre service «Envoi échantillons» se tient à votre disposition.



Flammé  
Rustique



Ardoisé



Terre de  
Beauce



Vallée de  
Chevreuse

Cette tuile est compatible avec une pose en bardage.  
Pour plus d'informations, vous référer au Guide pratique Bardage du CSTB ou contactez notre service Hotline 0 810 148 223.

## Tuile à emboîtement grand moule faiblement galbée à pureau plat

# DOUBLE HP20



*L'esthétisme d'une tuile petit moule allié à la vitesse de pose d'une tuile grand moule.*



- Vitesse de pose
- Esthétique tuile petit moule (effet visuel : 18 à 22 tuiles/m<sup>2</sup>)
- Pureau variable
- Etanchéité optimisée
- Stabilité renforcée



BVCert. 6022823

Réf. 209



Site industriel de Saint Germer de Fly  
60850 Saint Germer de Fly  
Tél. 03 44 82 81 00 - Fax 03 44 82 64 46  
[www.imerys-toiture.com](http://www.imerys-toiture.com)

**NF**  
Toutes les tuiles IMERYS Toiture sont conformes aux exigences de la norme NF EN 1304.  
Seuls les modèles de tuile identifiés par le logo NF ou le logo NFM sont conformes aux exigences du référentiel de la marque NF Tuiles de Terre Cuite NF063. Depuis le 1er juillet 2010, l'ensemble des produits de notre gamme est conforme à la résistance au gel méthode E 150 cycles. Les caractéristiques certifiées par la marque NF Tuile Terre Cuite sont l'aspect, les caractéristiques géométriques, la résistance à la rupture par flexion, l'imperméabilité (classe 1), la résistance au gel selon la NF EN 539-2 et la résistance au gel «climat de montagne» (uniquement pour les modèles identifiés par le logo NFM).  
[www.marque-nf.com](http://www.marque-nf.com)



Ce produit a été fabriqué selon une organisation qualité certifiée conforme par l'AFNOR Certification à la norme ISO 9001 et ISO 14001 pour l'environnement.



Cette documentation annule et remplace les précédentes éditions. C'est un document non contractuel susceptible d'être modifié à tout moment, voir les dernières informations actualisées sur la fiche produit du site [www.imerys-toiture.com](http://www.imerys-toiture.com)  
DOS 4671 - MAJ 03-2015 - IMERYS TC - ISSN en cours - RCS Lyon B449 354 224 - Réalisation : Signé PGD - Crédits Photos IMERYS TC



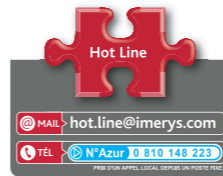
NOUS INNOVONS POUR L'HABITAT DURABLE



# Tuile à emboîtement grand moule faiblement galbée à pureau plat

## DOUBLE HP 20

Vous avez besoin d'un quantitatif ? D'une validation technique ?



<b>Emboîtement</b>	<b>Pose</b>	<b>Longueur hors tout</b>	<b>Largeur hors tout</b>	<b>Poids unitaire</b>	<b>Nombre au m<sup>2</sup></b>	<b>DTU</b>	<b>Site de production</b>
double	joints croisés au quart	≈ 330 mm	≈ 460 mm	≈ 4,3 kg	de 9,5 à 10,6 (selon recouvrement)	40-211	St Germer de Fly

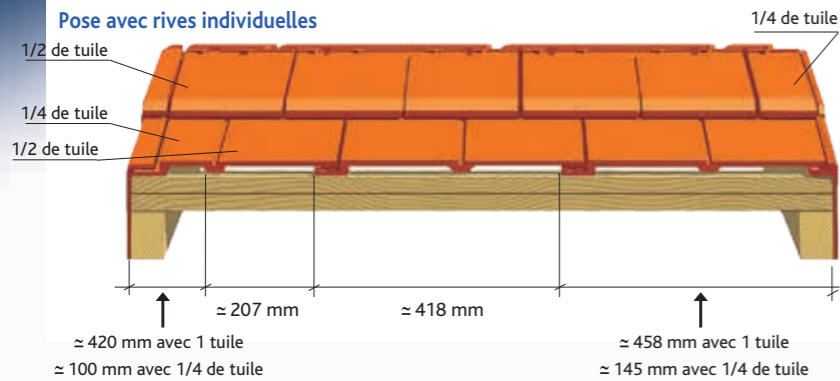
### Caractéristiques techniques

Ml de liteaux par m<sup>2</sup> de couverture :  
 - au pureau de 237 mm : = 4,22 ml  
 Poids au m<sup>2</sup> : ≈ 41 kg (9,5 tuiles/m<sup>2</sup>)  
 Nombre au m<sup>2</sup> : de 9,5 à 10,6 selon recouvrement

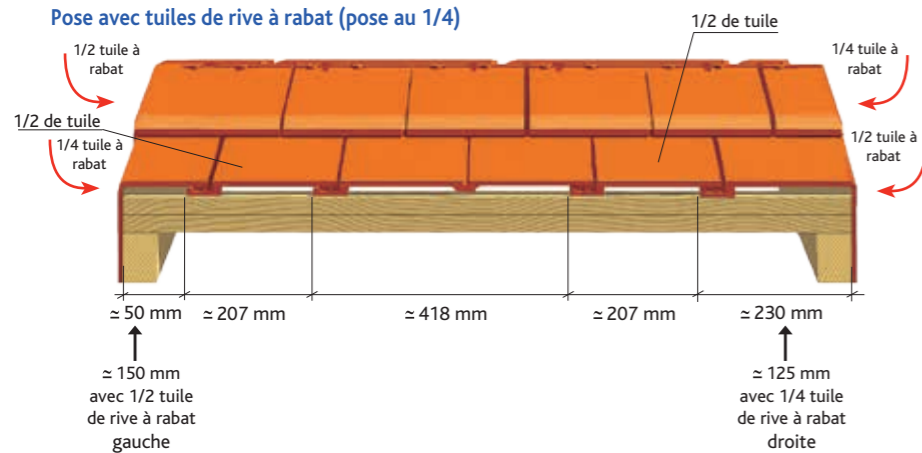
Pureau catalogue : ≈ 225 à 250 mm  
 Largeur utile : ≈ 418 mm  
 Quantité par palette : 240 tuiles  
 Pose à joints croisés au quart

### Coupes transversales au niveau du liteau

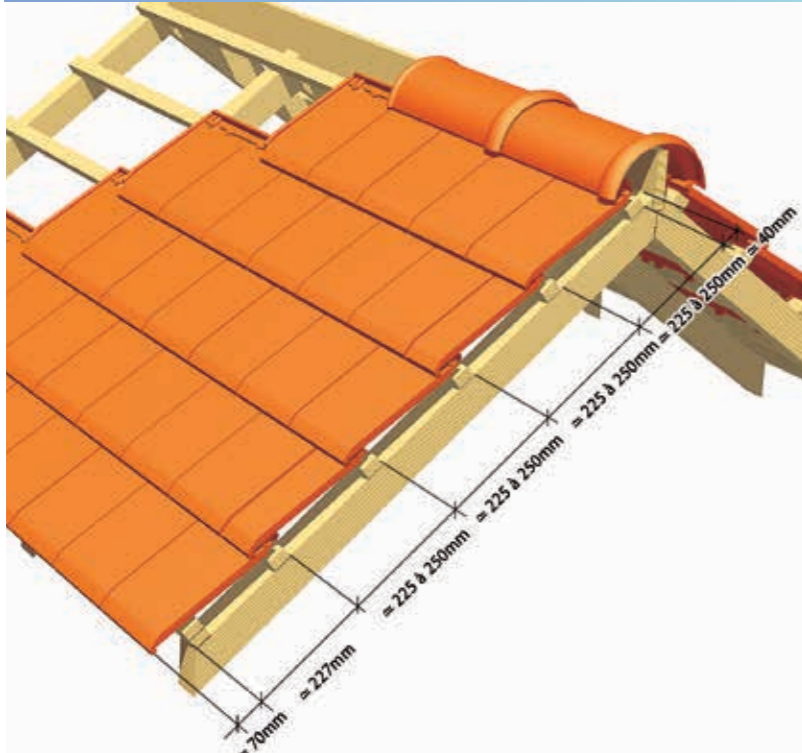
#### Pose avec rives individuelles



#### Pose avec tuiles de rive à rabat (pose au 1/4)



### Cotations



## Tuiles complémentaires

### Accessoires de plain pan



Tuile à douille Ø 126 utile (Prévoir 1/2 tuile) (conforme VMC) Réf. 209.30

Tuile de ventilation (section avec grille = 30cm<sup>2</sup>) (Prévoir 1/2 tuile) Réf. 209.20

### Accessoires de rive



Lanterne Bi-section Ø 126 mm et 160 mm utile (Section aération 130 cm<sup>2</sup>) (conforme VMC) Réf. 1000

Rive universelle (3 au ml) Réf. 1050 (1)

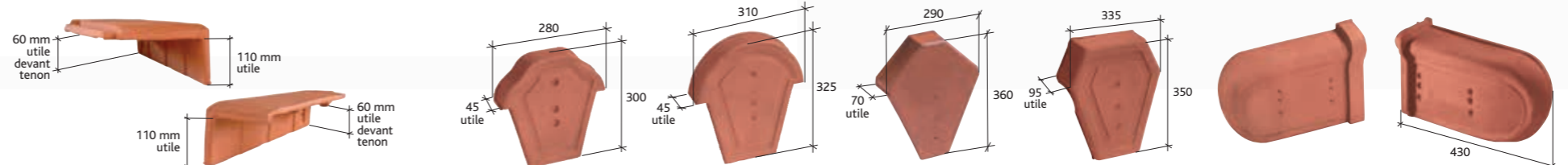
1/2 tuile Double HP20 Réf. 209.01

1/4 de tuile Double HP20 Réf. 209.02

Rive individuelle droite (4 par ml au pureau de 250 mm) Réf. 209.41

Rive individuelle gauche (4 par ml au pureau de 250 mm) Réf. 209.42

### Accessoires de rive



1/2 tuile de rive à rabat Double HP20 (4 par ml au pureau de 250 mm) droite Réf. 209.72 gauche Réf. 209.73

1/4 tuile de rive à rabat Double HP20 (4 par ml au pureau de 250 mm) droite Réf. 209.74 gauche Réf. 209.75

Fronton pour faîtière losangée à recouvrement Réf. 809 (1)

Fronton pour faîtière 1/2 ronde à recouvrement Réf. 807

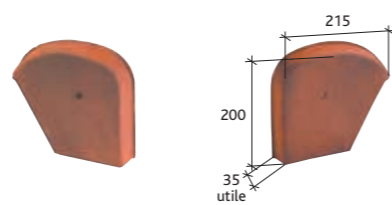
Fronton pour faîtière angulaire à emboîtement Réf. 801

Fronton de rive universelle Réf. 1080 (1)

About de rive universelle droit Réf. 1071 (1)

About de rive universelle gauche Réf. 1070 (1)

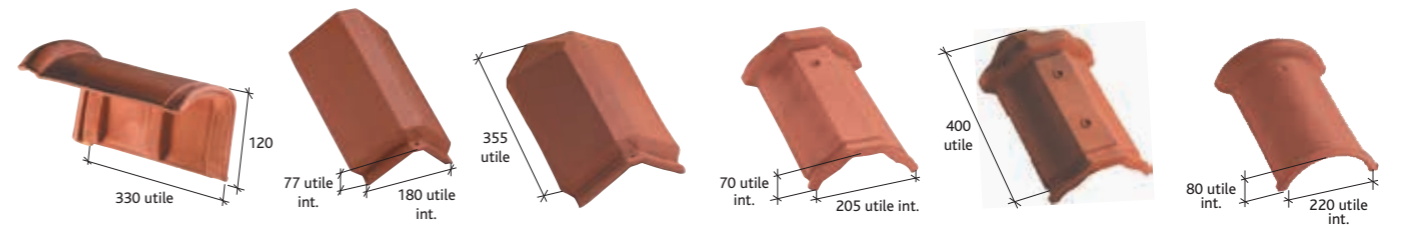
### Accessoires de rive



Fronton droit pour faîtière Shed Réf. 805 (1)

Fronton gauche pour faîtière Shed Réf. 806 (1)

### Accessoires de faîtage



Faîtière Shed (3 au ml) Réf. 724 (1)

Faîtière / Arêtier angulaire à emboîtement (3 au ml) Réf. 710 Crochet adapté : crochet F3 Réf. CRP 705

About d'arêtier angulaire à emboîtement Réf. 859

Faîtière losangée à emboîtement (2,5 au ml) Réf. 716 (1)

About de faîtière losangée à emboîtement Réf. 824 (1)

Faîtière 1/2 ronde à emboîtement (2,5 au ml) Réf. 717

### Accessoires de faîtage



About de faîtière 1/2 ronde à emboîtement Réf. 869

Arêtier à emboîtement (2,5 au ml) Réf. 758

About d'arêtier à emboîtement Réf. 863

Rencontre porte poinçon 3 ouvertures rondes Réf. 908 4 ouvertures rondes Réf. 906

Rencontre porte poinçon 3 ouvertures angulaires Réf. 903 4 ouvertures angulaires Réf. 901

Poinçon pointe élancée Réf. 983

Poinçon Pomme de Pin Réf. 984

### Accessoires fonctionnels



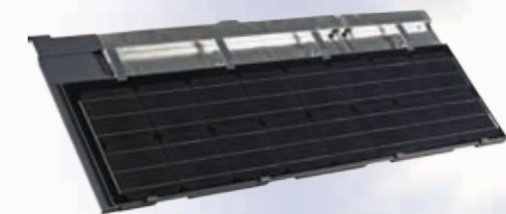
Châssis aluminium universel pour tuiles faiblement galbées, plates et à pureau plat (double vitrage) Réf. CHFAGTPPP (2)

Crochet «GM» Réf. CRP 02

Fixation dans l'emboîtement Réf. MONON 14-17

Pot de Peinture 25cl pour retouches coloration Tuiles IMERYS - Coloris Ardoisé Réf. PEINT01

### Tuile à énergie solaire



Tuile photovoltaïque Contacter notre Hotline technique pour avoir l'offre technique la plus adaptée à votre projet. N° Azur 0 810 148 223

Section du liteau	25x27	27x40	40x40
Type de crochet	Mono14	Mono14	Mono17

(1) Non fabriqué en coloris Terre de Beauce et Vallée de Chevreuse

(2) Produit disponible en coloris Brun et Ardoisé