





Fiche technique **GUTEX Multiplex-top® FR**



Fotos: GUTEX Archiv

GUTEX Multiplex-top est un panneau de sous-toiture pare-pluie doté d'une composition monocouche de densité homogène, à base de paraffine, et qui convient également à l'aménagement intérieur.

Données techniques	Multiplex-top
Profilage du chant	Rainure et languette
Épaisseur (mm)	18/22/28/35
Longueur x largeur (mm)	2500 x 750
Densité brute (kg/m ³)	200
Surface de recouvrement, longueur x largeur (mm)	2476 x 726 (18 mm)
	2480 x 728 (22/28 mm)
	2480 x 722 (35 mm)
Mètres carrés par panneau (m ²)	1,875
Poids par panneau (kg)	6,75/8,25/10,5/13,1
Poids par m ² (kg)	3,6/4,4/5,6/7,0
Nombre de panneaux par palette (pce)	55/45/35/28
Mètres carrés par palette (m ²)	103,12/84,37/65,62/52,5
Poids par palette (kg)	530/530/430/400
Conductivité thermique certifié ACERMI λ_D (W/mK)	0,048
Valeur nominale de résistance à la conductibilité de la chaleur R_D (m ² K/W)	0,35/0,45/0,55/0,70
Indice de diffusion de vapeur (μ)	3
Indice sd (m)	0,054/0,066/0,084/0,105
Tension / Résistance à la pression (kPa)	200
Résistance verticale de l'air sur surface plane	40
Résistance hydraulique (kPa s/m ²)	100
Absorption d'eau à court terme (kg/m ²)	≤ 1,0
Capacité thermique spécifique (J/kgK)	2100
Comportement au feu : Euroclasse, selon la norme DIN 13501-I	E
   	

Descriptif du procédé à sec : WF-EN 13171-T4-WS1,0-CS(10/Y)100-TR40-MU3-AF100
Autorisation n° 23.15-1404

Composants:

- Pin et sapin non traité de la Forêt Noire
- Adjuvants :
 - 4% résine polyuréthane
 - 1,5% paraffine

Domaines d'application:

- Sous-toiture étanche à la pluie
- Habillage extérieur de structures sur chevrons (façades ventilées)
- Plaque de revêtement en association avec GUTEX Thermosafe-homogen, pour l'isolation sous-toiture et l'isolation de parois
- Jusqu'à 18 mm d'épaisseur, tous les panneaux GUTEX Multiplex-top conviennent à une pose directe sur chevrons
- Panneau d'agencement intérieur (GUTEX Multiplex-top 18 mm seulement) autour de tapisseries et d'enduits

Avantages:

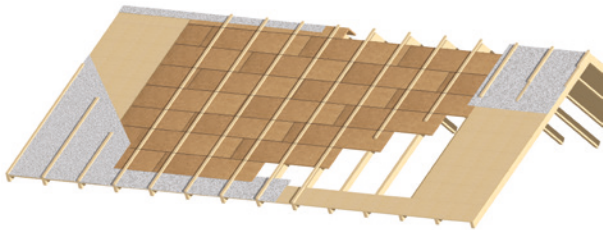
- Pose simple et rapide lié à la précision d'usinage du profil
- Panneau monocouche à densité homogène
- Étanche à l'air (vent)
- Fonction pare pluie sans collage ou pose de membrane d'étanchéification, dès 15° de pente pour les épaisseurs de 22, 28 et 35mm; dès 20° pour le 18mm
- Peut être exposé aux intempéries durant 3 mois pour une utilisation comme toiture temporaire
- Pose sans bande de pontage pour les clous possible
- Isolation thermique supplémentaire
- Minimisation des ponts thermiques
- Capacité exceptionnelle de stockage de la chaleur
→ protection contre la chaleur en été
- Amélioration de l'isolation phonique
- Régulation de l'humidité
- Ouvert à la diffusion
- Dépôt de garantie auprès de la Zentralverband des Deutschen Dachdeckerhandwerks (Union centrale des ouvriers couvreurs allemands)
- Une matière première durable, le bois → recyclable
- Fabriqué en Allemagne (Forêt Noire)
- Sans danger pour l'éco-construction (certifié natureplus)

Consignes de pose:

- Stocker et mettre en œuvre les panneaux dans un endroit sec
- Poser les panneaux avec la face écrite vers l'extérieur
- Respecter l'entraxe entre chevrons:

Épaisseur maxi. des panneaux en mm	Entraxe entre chevrons en cm
22	85
28	90
35	100

- Poser les panneaux à plat, avec précision et avec des joints étanches
- Ne pas marcher dans les zones situées entre les chevrons



- Fixer immédiatement le contre-lattis
- Les joints croisés sont interdits
- Les panneaux endommagés ne doivent pas être posés
- En règle générale, les panneaux doivent être posés perpendiculairement aux chevrons
- Décaler les joints d'une rangée à une autre d'au moins une mesure d'entraxe, au minimum de 40 cm
- Les raccords et les traversées doivent être collés, de manière étanche à la pluie, avec le ruban adhésif GUTEX et la couche d'apprêt GUTEX
- Poser avec les languettes vers le haut
- Le panneau ne peut pas être posé de manière statique
- GUTEX Multiplex-top n'est pas un élément porteur
- Aspiration de la poussière conformément au règlement de la BG (caisse de prévoyance professionnelle) ; se conformer aux dispositions de l'article TR GS 553



Consignes à respecter pour une inclinaison de toiture correspondante :

Inclinaison	Épaisseur (mm)	
< 15°	22, 28, 35	recouvrir d'un film adapté
< 20°	18	
≥ 15°	22, 28, 35	collage des jointures de panneaux inutile dans la mesure où l'inclinaison réglementaire de la toiture n'est pas dépassée de plus de 8 °.*
≥ 20°	18	

* Se conformer aux règles d'usage pour les couvertures en tuile.

L'inclinaison réglementaire de la toiture est fonction de la forme des tuiles et de la méthode de pose. Elle est fixée par le fabricant de tuiles.

Tableaux de fixation en cas d'une utilisation pour la réalisation de sous-toitures:

Fixation par clouage

		GUTEX Multiplex-top 22 / 28 mm			
		Nombre de clous par ml de contre-lattis			
		Clou 3,8 x 100 mm			
		Section de contre-lattis 30 x 50 mm			
		Charge de neige (kN/m ²)			
		0,75	1,0	1,5	2,5
Gewicht der Bedachung (kN/m ²)	0,35	3/3	3/3	3/3	4/4
	0,60	3/3	3/3	3/4	4/5
	0,95	3/4	3/4	4/5	5/6

		GUTEX Multiplex-top 35 mm			
		Anzahl Nägel pro lfm Konterlattung			
		Clou 5,0 x 140 mm (clou coupé 3,8 x 130 mm)			
		Section de contre-lattis 40 x 60 mm			
		Charge de neige (kN/m ²)			
		0,75	1,0	1,5	2,5
Poids de la toiture (kN/m ²)	0,35	3(3)	3(3)	3(4)	3(6)
	0,60	3(4)	3(4)	3(5)	4(7)
	0,95	3(5)	3(6)	4(7)	5(8)

Fixation par agrafage

		GUTEX Multiplex-top 22 mm			
		Nombre de clous par ml de contre-lattis			
		Clou 5,0 x 140 mm (clou coupé 3,8 x 130 mm)			
		Section de contre-lattis 40 x 60 mm			
		Charge de neige (kN/m ²)			
		0,75	1,0	1,5	2,5
Poids de la toiture (kN/m ²)	0,35	4	5	6	8
	0,60	5	6	7	9
	0,95	7	8	9	11

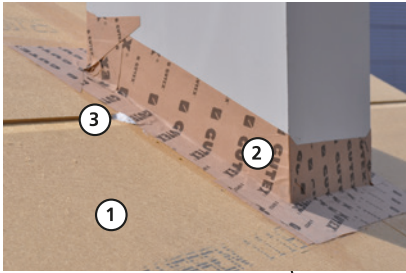
		GUTEX Multiplex-top 28 mm			
		Nombre d'agrafes par ml de contre-lattis			
		Agrafe 2,0 x 110 mm (largeur de dos de 12 mm)			
		Section de contre-lattis 30 x 50 mm			
		Charge de neige (kN/m ²)			
		0,75	1,0	1,5	2,5
Poids de la toiture (kN/m ²)	0,35	5	5	7	9
	0,60	7	7	9	11
	0,95	9	10	11	14

		GUTEX Multiplex-top 35 mm			
		Nombre d'agrafes par ml de contre-lattis			
		Entraxe maxi. entre chevrons = 85 / 100 cm			
		Agrafe 2,0 x 120 mm (largeur de dos de 12 mm)			
		Section de contre-lattis 30 x 50 mm			
		Charge de neige (kN/m ²)			
		0,75	1,0	1,5	2,5
Poids de la toiture (kN/m ²)	0,35	6/7	7/8	8/10	12/14
	0,60	8/9	9/10	11/12	14/16
	0,95	11/13	12/14	14/16	17/20

Dans le cas de constructions répondant aux indications des tableaux ci-dessus, la preuve de la résistance aux charges que représentent la couverture de la toiture et la neige est considérée comme établie. Il peut être nécessaire, si besoin, de mener une autre étude, afin d'établir la preuve de la résistance à la force du vent.

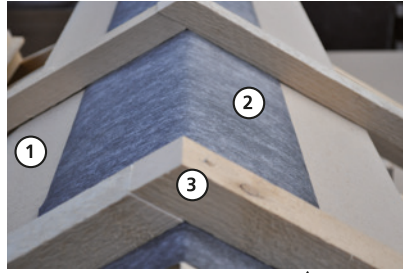
Détail d'une isolation de toiture

Raccord des traversées



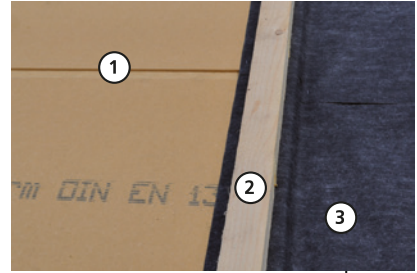
- ① GUTEX Multiplex-top
- ② GUTEX Klebesystem (Ruban adhésif)
- ③ GUTEX Abdichtmasse (Couche d'apprêt)

Faitage

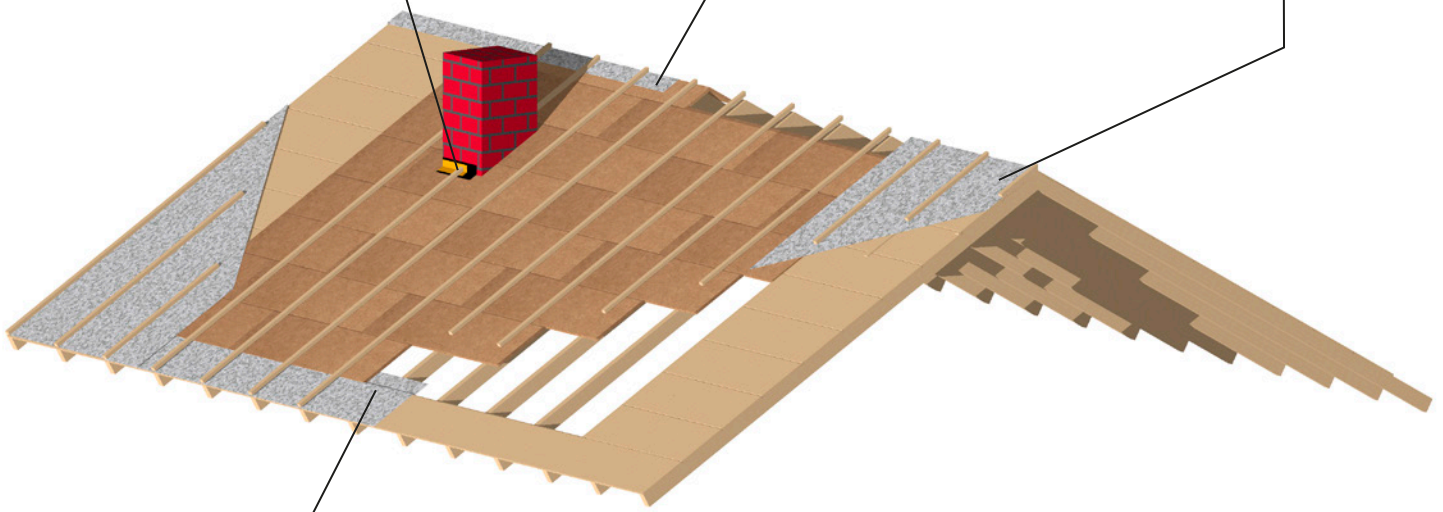


- ① GUTEX Multiplex-top
- ② Écran de sous-toiture
- ③ Contre-lattis

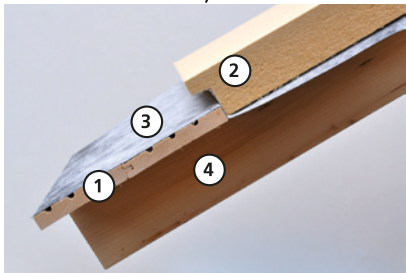
Rive



- ① GUTEX Multiplex-top
- ② Contre-lattis
- ③ Écran de sous-toiture

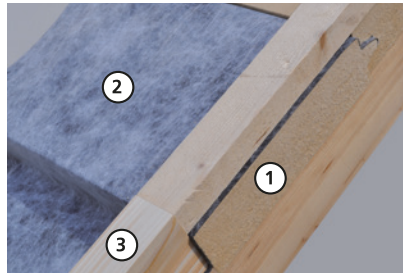


Gouttière, variante 1



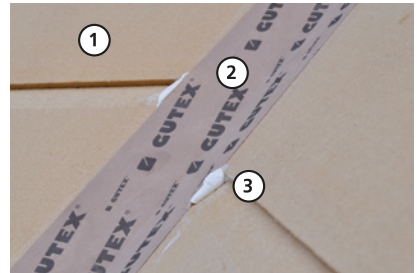
- ① Plafond d'avant-toit
- ② GUTEX Ultratherm
- ③ Écran de sous-toiture
- ④ Chevron

Gouttière, variante 2



- ① GUTEX Multiplex-top
- ② Écran de sous-toiture
- ③ Contre-lattis (doublé)

Moulure



- ① GUTEX Multiplex-top
- ② GUTEX Klebesystem (Ruban adhésif)
- ③ GUTEX Abdichtmasse (Couche d'apprêt)

Sous réserve d'erreurs d'impression, de modifications et de fautes. La présente fiche produit correspond au stade de développement actuel de nos produits et devient caduque en cas d'apparition d'une nouvelle version.

Le produit n'est pas obligatoirement compatible dans des cas particuliers. À la livraison, la garantie et la responsabilité se conforment à nos conditions générales de vente.



NATURELLEMENT EN BOIS

