



DESCRIPTION

Une collection qui s'adresse à tous ceux qui élèvent le farniente au rang de religion. Une dalle claire et chaleureuse qui dompte les rayons du soleil pour l'adoucir. Un toucher velouté qu'on frôle avec délice les pieds nus et une forme carré ou rectangulaire, mono ou multiformat pour laisser libre cours à votre imagination

LES + PRODUITS :

- Résistant au gel
- Antidérapant
- Large gamme d'accessoires assortis
- Disponible en kits margelles de piscine
- Différents formats disponibles
- Dalles compatibles avec la pose sur plots en épaisseur 3,6 cm



CARACTÉRISTIQUES TECHNIQUES

CARACTÉRISTIQUES D'ASPECT ET DE STRUCTURE :

Les produits ne doivent pas présenter de défauts tels qu'épaufrures, fissures ou écaillages visibles à hauteur d'homme et à 2 m de distance sous éclairage moyen.

DIMENSIONS NOMINALES ET TOLÉRANCES DIMENSIONNELLES :

Dalles monoformats : 50 x 50 - ép. 2,5 ou 3,6 cm (classe T7) / 66 x 39 cm - ép. 3,5 cm

Dallages multiformats : Opus romain (modules indissociable) 33 x 39 / 41 x 39 / 45 x 39 / 53,8 x 39 / 58 x 39 / 65,8 x 39 - ép. 2,5 ou 3,5 cm

Margelles droites plates multiformats (margelles courbes / angles disponibles) : 33 x 39 / 41 x 39 / 45 x 39 / 54 x 39 / 58 x 39 / 66 x 39 cm - ép. 3,5 cm

Tolérance sur l'épaisseur : ± 3mm en moyenne

Tolérances maximales pour la longueur et largeur : ± 5mm

CARACTÉRISTIQUES PHYSIQUES :

Résistance aux agressions climatiques : Gel / dégel (avec et sans sels)

Absorption d'eau : ≤ 6 %

Résistance à l'abrasion :

- Essai d'abrasion au disque large : classe U4

Longueur de l'empreinte : ≤ 21 mm

Résistance à la glissance :

- Pour les dalles : essai avec le pendule SRT
- Pour les margelles : essai au plan incliné (Selon l'annexe E de EN 13451-1 > 18°)

Résistance au poinçonnement :

- Classe P4 : classe U4 + charge de rupture ≥ 2,5 kN et pas de dégradation après trois chocs durs successifs

CARACTÉRISTIQUES MÉCANIQUES :

Résistance à la rupture en flexion : ≥ 4 MPa

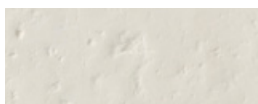
Charge de rupture minimale en flexion :

- Dalles d'épaisseur 2,5 cm : 2,5 kN (classe H2)
- Dalles d'épaisseur 3,5 cm : 5 kN (classe H3)
- Dalles d'épaisseur 3,6 cm : 7 kN (classe T7)

CARROSSABLE :

Non, strictement réservé à un usage piétonnier

COLORIS DISPONIBLES



Ton pierre nuancé

POSE

Ép. 2,5 cm : pose collée

Ép. 3,5 cm : pose sur sable, gravillons ou collée

Ép. 3,6 cm : pose sur plots, sur sable ou gravillons ou collée

Retrouvez les informations de pose en détail dans les notices de pose.



POSE DES MARGELLES

Pose collée

Retrouvez les informations de pose en détail dans les notices de pose.



CONDITIONNEMENT

DALLES ABBAYE

Désignation	Poids kg / m ²	Conditionnement		Coloris	Code article
		m ²	Un		
Opus romain - ép. 3,5 cm Module indissociable Dim. : 33 x 39 cm / 65,8 x 39 cm / 58 x 39 cm / 41 x 39 cm / 45 x 39 cm / 53,8 x 39 cm (8 modules de 1,16 m ² /palette)	76	9,28	8 modules	Ton pierre nuancé	310144
Opus romain - ép. 2,5 cm Module indissociable Dim. : 33 x 39 cm / 65,8 x 39 cm / 58 x 39 cm / 41 x 39 cm / 45 x 39 cm / 53,8 x 39 cm (10 modules de 1,16 m ² /palette)	53	11,6	10 modules	Ton pierre nuancé	310065
Dalle 50 x 50 x 2,5 cm	58	22	88	Ton pierre nuancé	310302
Dalle 66 x 39 x 3,5 cm	73,2	8,75	34	Ton pierre nuancé	310433
Dalle 50 x 50 x 3,6 cm (classe T7)	84	15	60	Ton pierre nuancé	313860

KITS MARGELLES DE PISCINE

KITS MARGELLES DE PISCINE ABBAYE				
Désignation	Poids kg / unité	Condit. / unité	Coloris	Code article
Kit margelles de piscine 3 x 6 m	693	6 modules de 3 ml 4 angles rentrants 1 sac de mortier à joints 2 sacs de mortier colle	Ton pierre nuancé	313794
Kit margelles de piscine 3 x 7 m	781,2	7 modules de 3 ml 4 angles rentrants 1 sac de mortier à joints 2 sacs de mortier colle	Ton pierre nuancé	313795
Kit margelles de piscine 4 x 8 m ou couloir de nage 3 x 9 m	869,5	8 modules de 3 ml 4 angles rentrants 1 sac de mortier à joints coloris ton pierre 2 sacs de mortier colle	Ton pierre nuancé	313689
Kit margelles de piscine 5 x 10 m	1070,5	10 modules de 3 ml 4 angles rentrants 1 sac de mortier à joints coloris ton pierre 3 sacs de mortier colle	Ton pierre nuancé	313690
Option escalier roman non compatible avec couloir de nage 3 x 9 m Indissociable de la commande d'un kit	212,2	1 angle sortant droite plat 1 angle sortant gauche plat 10 margelles courbes plates R150 1 sac de mortier colle 1 sac de mortier à joints	Ton pierre nuancé	313691

GAMME DE MARGELLES

MARGELLES PLATES ABBAYE				
Désignation	Poids kg / unité	Condit. / unité	Coloris	Code article
Margelle droite plate 33 x 39 cm / 41 x 39 cm / 45 x 39 cm / 54 x 39 cm / 58 x 39 cm / 66 x 39 cm - ép. 3,5 cm (Module indissociable de 3 ml)	29,4 kg/ml	30 ml	Ton pierre nuancé	310169
Angle rentrant plat Rayon 20 56,5 x 56,5cm - Largeur 39 cm - ép. 3,5 cm	22,2	40	Ton pierre nuancé	310456
Angle sortant plat Départ droite pour escalier rectangulaire - ép. 3,5 cm	22	24	Ton pierre nuancé	311213
Angle sortant droite plat Départ droite pour escalier roman R150	11,1	10	Ton pierre nuancé	311092
Angle sortant gauche plat Départ gauche pour escalier roman R150	11,1	10	Ton pierre nuancé	311091
Margelle courbe plate R 61 - 122 - 150 - 200 - 300 - 400 - 500 - ép. 3,5 cm	13	-	Ton pierre nuancé	Se reporter au tarif pour plus d'informations
Margelle courbe plate inversée R 61 - 150 - 200 - 300 - 400 - 500 - ép. 3,5 cm	13,5	-	Ton pierre nuancé	

MARGELLES RÉVERSIBLES À RETOMBÉE ABBAYE				
Désignation	Poids kg / unité	Condit. / unité	Coloris	Code article
Margelles réversibles multiformats à retombée Dimensions 33 x 39 cm / 66 x 39 cm / 58 x 39 cm / 41 x 39 cm / 45 x 39 cm / 54 x 39 cm Module indissociable de 3 ml Épaisseur 6 cm + retombée de 3,5 cm	57	9 ml	Ton pierre nuancé	310691
			Gris	311424

MARGELLES À RETOMBÉE ABBAYE

Désignation	Poids kg / unité	Condit. / unité	Coloris	Code article
Margelle à retombée 50x35 cm Épaisseur 6 cm + retombée de 3,5 cm	24	36	Ton pierre nuancé	310410
				310543
Angle rentrant margelle à retombée 35 x 35 cm - ép. 6 cm	16	1	Ton pierre nuancé	310936
				311194

MARGELLES BASSIN ABBAYE

Désignation	Poids kg / unité	Condit. / unité	Coloris	Code article
Margelle bassin 60 x 30 cm - ép. 10 cm	42	30	Ton pierre nuancé	310425
				310729

ACCESSOIRES DE PISCINE

ACCESSOIRES DE PISCINE ABBAYE

Désignation	Poids kg / unité	Condit. / unité	Coloris	Code article
Dalle SKIMMER + Couvercle 26,5 x 26,5 cm Ép. 3,5 cm	4,5	1	Ton pierre nuancé	310805
				Couvercle SKIMMER Diam. 22,5 cm Ép. 2 cm

CANIVEAUX ABBAYE

Désignation	Poids kg / unité	Condit. / unité	Coloris	Code article
Caniveau droit avec évacuation centrale 41 x 35 cm - ép.5 cm Évacuation Ø 12,6 cm	12,2	46	Ton pierre nuancé	340294
Caniveau d'about 35 x 35 - ép. 5 cm	11,8		Ton pierre nuancé	340318
Caniveau d'about avec évacuation 35 x 35 - ép 5 cm Évacuation Ø 12,6 cm	10,25		Ton pierre nuancé	340319
Caniveau courbe 35 x 35 - ép 5 cm	12,4		Ton pierre nuancé	340278
Caniveau droit module indissociable de 1 ml 2 éléments de 58 x 35 cm et 41 x 35 cm ép 5 cm	34	15 ml	Ton pierre nuancé	340195

ACCESSOIRES DE JARDIN

Dimensions (cm)	Poids en kg	Conditionnement		Coloris	Code article
		m ²	Un		
Dalle de cheminement 80 x 40 x 3,5 cm	25,73 /un	-	30	Ton pierre nuancé	340218

PRÉCAUTIONS D'UTILISATION

Vérifiez dès réception le contenu de votre livraison, car les réclamations concernant l'aspect des produits doivent être faites avant la pose, notre responsabilité se limitant exclusivement au seul remplacement des produits défectueux.

Pour tous les produits béton qui présentent des nuancages de couleur : afin que ces nuancages embellissent votre réalisation, il est indispensable de procéder de la façon suivante :

- La totalité de la livraison doit être sur le chantier avant le démarrage de la pose. Pour toute commande complémentaire du même produit en réassort, mentionnez sa référence et son n° de lot (date de fabrication)
- Ne superposez jamais les palettes
- Puisez simultanément dans toutes les palettes pour obtenir un mélange harmonieux des nuances de couleurs
- Conservez l'étiquette du produit avec le bon de livraison

ENTRETIEN

Le béton est un matériau qui vit, respire, et transpire au gré des saisons et de son environnement.

Afin de le protéger durablement, et de faciliter son entretien régulier, nous vous conseillons d'appliquer une protection de surface qui limitera l'impact des agressions extérieures. Ce traitement est à appliquer à l'issue de la pose sur produit propre, sec, dégraissé, et sera éventuellement à renouveler selon les préconisations du fournisseur.

Un test préalable doit être effectué sur produit non posé afin de vérifier la compatibilité de la protection de surface avec la porosité du béton et s'assurer du rendu final.

Ne pas utiliser de nettoyeurs haute pression ou vapeur, y compris tous les accessoires (buse rotative, brosse...) qui peut dégrader l'état de surface des produits.

