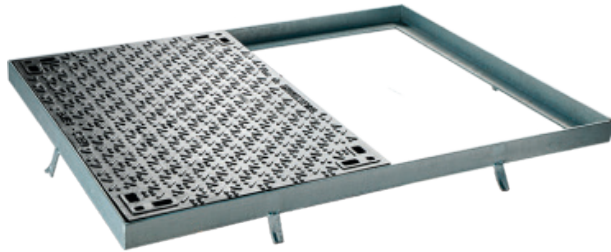


**TRAPPES CLASSIQUES**  
**TYPES PT CLASSE C250**



**CARACTÉRISTIQUES :**

Norme : **EN 124-2**

Résistance : **250 kN**

Certification produit :

**MATIÈRE & REVÊTEMENT :**

**Tampon :** Fonte EN-GJS-500-7.

Peinture hydrosoluble noire

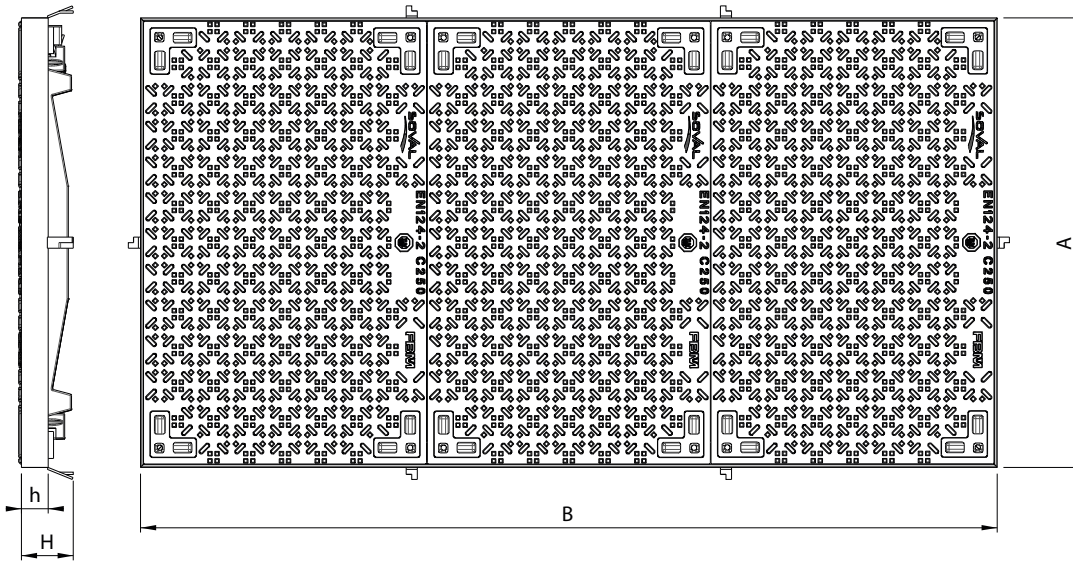
**Cadre :** Cornière acier galvanisé à chaud

**OPTIONS SUR DEMANDE :**

Marquage personnalisé

Grille de protection

Outils de manoeuvre



Code article	Référence trappe	Disposition	Ouverture libre	A*	B*	H	h*	Masse de l'ensemble
				mm				Kg
9251	P2TC		1161 x 884	1004	1281	120	60	156
15654	L5T		1795 x 884	1004	1915	120	60	237
9250	L6T		2429 x 884	1004	2549	120	60	310
21418	M2T		3062 x 884	1004	3182	120	60	384
Masse d'un tampon (Kg)								67

\*Côtes extérieures cadre.

Les dimensions, les normes et les masses sont données à titre indicatif. SOVAL se réserve la possibilité de modifier sans préavis les caractéristiques des produits figurant sur le présent document.