

## Combinaisons des piquages Funke avec les collecteurs à parois lisses

Epaisseur du collecteur		> 30 mm	> 50 mm	de 3 à 15 mm	de 4 à 31,8 mm	de 4 à 31,8 mm	de 4 à 500 mm
Type de collecteur	diamètre du collecteur	FABEKUN® avec rotule orientable 0-13° DN/OD 160 Carottage: Ø 200 mm ± 1	FABEKUN® avec rotule orientable 0-11° DN/OD 200 Carottage: Ø 257 mm ± 1	CONNEX-avec rotule orientable 0-11° DN/OD 160 Perçage: Ø 162 mm ± 1	CONNEX-avec rotule orientable 0-11° DN/OD 160 Perçage: Ø 200 mm ± 1	CONNEX-avec rotule orientable 0-11° DN/OD 200 Perçage: Ø 200 mm ± 1	Kit de montage 90° DN/OD 110 - 500 Diamètre de carottage en fonction du diamètre du branchement
diamètre d'application							
<b>Tuyaux HSK CR12</b> (DN/OD 200 - 800) <b>Tuyaux CR8</b> (DN/OD 200 - 800) EN 1401 <b>Tuyaux CR4</b> (DN/OD 200 - 500) Voir tableau tolérances intérieures doc. piquage CONNEX.	DN/OD 200			x			
	DN/OD 250			x		x	
	DN/OD 315			x		x	
	DN/OD 400 - 800				x	x	
<b>Tuyaux PRV</b> (DN 250 - 1800) DIN 16869 et DIN 19565	DN 250					x	
	DN 300			x		x	
	DN 400 - 1500				x	x	
	DN 1600 - 1800	x					x
<b>Tuyaux Béton</b> EN 1916 <b>Tuyaux Béton armé</b> (DN 250 - 2400) EN 1916	DN 250	x					
	DN 300	x					
	DN 400	x	x				x
	DN 500 - 600	x	x				x
	DN 700 - 1100	x	x				x
	DN 1200 - 2400	x <sup>1</sup>	x				x
	Paroi droite		x				
<b>Tuyaux PP compact</b> (DN 200 - 630) EN 1852	DN 200			x			
	DN 250			x		x	
	DN 315			x		x	
	DN 400 - 630				x	x	
<b>Tuyaux Grès</b> (DN 250 - 800) EN 295	DN 250 Classe 160						x
	DN 250 Classe 240						x
	DN 300 Classe 160					x	
	DN 300 Classe 240	x					
	DN 350	x					x
	DN 400	x					x
	DN 500 - 800	x	x				x
<b>Tuyaux Amiante ciment</b> (DN 200 - 600)	DN 200			x			
	DN 250			x		x	
	DN 300			x		x	
	DN 400 - 600				x	x	x

x<sup>1</sup> jusqu'à DN 1800 pour le diamètre de collecteur

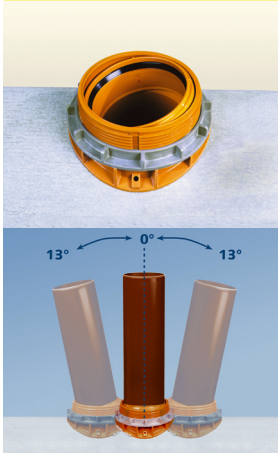
Cette liste montre avec quel type de collecteur les pièces de piquage Funke peuvent être utilisées dans la pratique. **Il est impératif de s'assurer de la compatibilité des pièces de piquage (Connex, Fabekun) avec les collecteurs en vérifiant le diamètre intérieur et l'épaisseur de ceux-ci par rapport aux tolérances des pièces. La société Funke Kunststoffe n'assure aucune garantie de fonctionnement en cas de non respect des données.**

Nous nous réservons le droit de toute modification. Source: fiche technique du fabricant Funke Kunststoffe, Siegenbeckstr. 15, D-59071 HAMM UENTROP

## FABEKUN®

DN/OD 160  
avec rotule  
orientable 0-13°

**Carottage:**  
Ø 200 mm ±1



L'angle autorisé par la rotule doit être utilisé jusqu'à 5°. Les 8° restants servent de réserve pour compenser les différents mouvements d'assise du tuyau afin de conserver un raccordement flexible dans le temps.

## FABEKUN®

DN/OD 200  
avec rotule  
orientable 0-11°

**Carottage:**  
Ø 257 mm ±1



Un moyen efficace d'effectuer un branchement étanche durable. Nous conseillons d'utiliser le tuyau HSK pour le branchement.

**Le montage correct du raccord de piquage Fabekun ne peut s'effectuer qu'à l'aide de la clé prévue à cet effet.**

## CONNEX

DN/OD 160  
avec rotule  
orientable 0-11°

**Perçage:**  
Ø 162 mm ±1



Le raccord de piquage CONNEX permet un raccordement simple et rapide et offre une angulation jusqu'à 11°. Il s'adapte sur les tuyaux lisses à parois minces les plus courants d'une épaisseur de 3 à 15 mm.

**La mise en place correcte du raccord de piquage CONNEX ne peut s'effectuer qu'à l'aide de la clé et de l'adaptateur prévus à cet effet.**

## CONNEX

DN/OD 160 - 200  
avec rotule  
orientable 0-11°

**Perçage:**  
Ø 200 mm ±1



Le raccord de piquage CONNEX permet un raccordement simple et rapide et offre une angulation jusqu'à 11°. Il s'adapte sur les tuyaux lisses à parois minces les plus courants d'une épaisseur de 4 à 31,8 mm.

## Kit de montage 90°

DN/OD 110 - 500

Diamètre de carottage en fonction du diamètre du branchement



Le kit de montage est construit sur mesure afin de s'adapter parfaitement au collecteur. La longueur d'emboîtement correspond à l'épaisseur du tuyau.

### Plus d'informations:

Funke France  
1, rue de Mailly,  
69300 Caluire et cuire  
Tel. 04 78 30 11 88  
Fax. 04 78 30 43 77  
email.

funkefrance@funkegruppe.de  
web. www.funkegruppe.de

