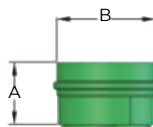


## Équipements extérieurs

### Rehausse

Références	A (mm)	B (mm)	Poids (kg)	Télescopique (en mm)	Grille anti-chute G106701
ETR47EF	480	780	10,4 kg	260 à 430	en option
ETR65EF	650	780	13,7 kg	430 à 600	en option
Pour cuve 1000L uniquement					
PLA13555	200	610	4 kg	-	-
PLA13556	400	610	6 kg	-	-



Il est souhaitable que l'installation soit le moins profond possible pour faciliter l'entretien et éviter les surcharges de terre sur la cuve.

#### Principe de la rehausse découpable



#### Rehausse découpable

La partie inférieure s'encastre dans la partie supérieure, facilitant ainsi le réglage en hauteur

En option, grille anti-chute articulée conforme au test des 1200 joules, annexe 5 document de l'INRS ED6076



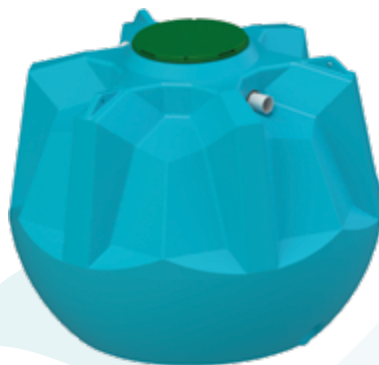
### Entrée et sortie PVC Ø160 à 400

- > En standard, les cuves < à 20 m<sup>3</sup> sont livrées avec une entrée et sortie en DN100 (Ø 110 ext.),
- > Sur demande, nous pouvons les équiper du filtre Type B avec possibilité d'entrée - sortie en diamètre 160 à 400 (sauf 14m<sup>3</sup> : nous consulter)
- > Sortie en diamètre 160 à 400 (sauf 14m<sup>3</sup> : nous consulter),
- > En standard, les cuves sup à 20m<sup>3</sup> sont livrées avec une entrée et sortie en DN 200 (Ø 200 ext.),
- > Sur demande, nous pouvons les équiper en diamètre 250, 315 ou 400.

### Couvercle PE

238000C

- > S'adapte sur tous les modèles de cuves (sauf 1 000 L et Ecosol)



## Options spécifiques gammes ACS

### Rehausses pour ACS

Références	A (mm)	B (mm)	Poids (kg)	Télescopique (en mm)
ETR47EFFW	490	780	10,5	250 à 470
ETR65EFFW	650	780	18	430 à 600
Pour cuve 1000L uniquement				
PLA13555FW	200	610	4	-
PLA13556FW	400	610	6	-

### Électrovanne ACS

18196

- > À membrane assistée, nécessitant une pression différentielle de 0,2 bar mini,
- > Câble de 2 mètres,
- > Attestation de conformité sanitaire.



### Flotteur de niveau ACS

17784

- > Câble ACS,
- > Pression : 3,5 bars,
- > Température maximum 80°C.



### Kit aspiration

Plusieurs modèles disponibles :

#### Kit ACS 1" :

Composition :

20281

- > Kit d'aspiration ACS 1" comprenant un clapet crépine, un coude et une traversée de paroi en laiton (tuyauterie en option)

10809

- > Tube bande bleu D32 pour kit d'aspiration 1" (longueur à définir en fonction du modèle de la cuve)

#### Kit ACS 1" 1/4 :

Composition :

20282

- > Kit d'aspiration ACS 1" 1/4 comprenant une crépine, un coude et une traversée de paroi en laiton (tuyauterie en option)

19700

- > Tube bande bleu D40 pour kit d'aspiration 1" 1/4 (longueur à définir en fonction du modèle de la cuve)

#### Kit ACS 2" :

Composition :

20283

- > Kit d'aspiration ACS 2" comprenant un clapet crépine, un coude et une traversée de paroi en laiton (tuyauterie en option)

10825

- > Tube bande bleu D63 pour kit d'aspiration ACS 2" (longueur à définir en fonction du modèle de la cuve)