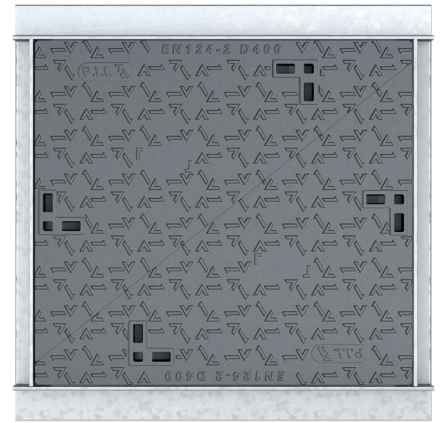


TRAPPE STANDARD TYPE KC D400 PILK1C D400, PILK2C D400, PILK3C D400

LES ⊕

Cadre équipé de pattes de scellement renforcées pour résister aux contraintes de trafic
Compatible avec les chambres de télécommunication normalisées
Tampons tripodes évitant les phénomènes éventuels de basculement
Zone de manutention autonettoyante et non encrassable
Relief antidérapant testé par laboratoire CETE
Identification par marquage personnalisé : nous consulter
Plaquette d'identification inox personnalisable (104 x 37mm) : nous consulter
Peinture noire, autre revêtement : nous consulter
Cadre galvanisé à chaud selon EN ISO1461
Masse des tampons < 55 kg



PILK1C D400

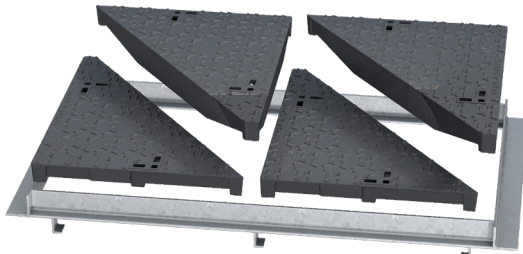


DESCRIPTION

Dispositif pour chambre de télécommunication composé de 1/2 tampons triangulaires avec relief antidérapant et d'un cadre en cornière en acier (épaisseur 8mm) galvanisé à chaud.

MATIÈRE

1/2 tampon : Fonte EN-GJS-500/7 selon EN1563.
Cadre : Acier S235 JR.



PILK2C D400

REVÊTEMENT

1/2 tampon : Peinture noire.
Cadre : Galvanisation à chaud.

ATTESTATION ET CONFORMITÉ

Couverture attestée conforme à la norme EN124-2/2015 et fabriqué en usine certifiée ISO 9001 (attestation de conformité sur demande).
Galvanisation à chaud selon la norme EN ISO 1461.
Compatible avec les chambres de télécommunication normalisées NF P98-050-1.

LIEUX D'INSTALLATION

- 1 Groupe 4 de la norme EN124/2015 ou groupes inférieurs (force de contrôle > 40 tonnes).
Trafic dense (passage régulier de véhicules légers et poids lourds, vitesse conseillée < 90 km/h).

OPTIONS

Marquage brut de coulée TELECOM ou autres : nous consulter.
Plaquette d'identification inox (104 x 37mm) : nous consulter.
Autre revêtement (1/2 tampon) : nous consulter.
Grille antichute : nous consulter.

Référence	Dimension A	Dimension B	Dimension h	Dimension H	Ouverture libre	Quantité de 1/2 tampons	Masse (ensemble)
PILK1C D400	910 mm	910 mm	80 mm	140 mm	750 x 750 mm	2	130,8 kg
PILK2C D400	1660 mm	910 mm	80 mm	140 mm	1500 x 750 mm	4	243,8 kg
PILK3C D400	2305 mm	910 mm	80 mm	140 mm	2250 x 750 mm	6	350,7 kg

