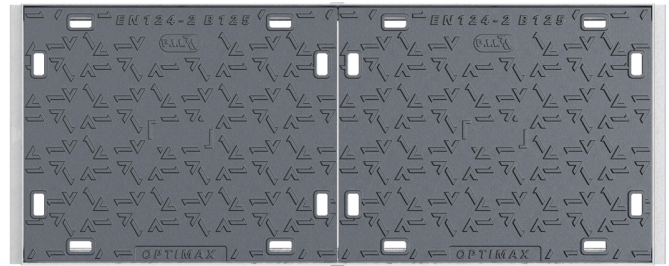


TRAPPE TYPE OPTIMAX B125

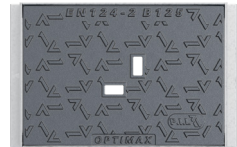
PILOT B125, PIL1T B125, PIL2T B125, PIL3T B125, PIL4T B125, PIL4T B125 DEMI

LES ⊕

Cadre équipé de pattes de scellement et compatible avec les chambres de télécommunication normalisées
Relief antidérapant testé par laboratoire CETE
Zone de manutention en L autonettoyante et non encrassable
Identification par marquage personnalisé : nous consulter
Plaquette d'identification inox personnalisable (104 x 37mm) : nous consulter
Peinture noire, autre revêtement : nous consulter
Cadre galvanisé à chaud selon EN ISO1461



PIL2T B125



PIL0T B125

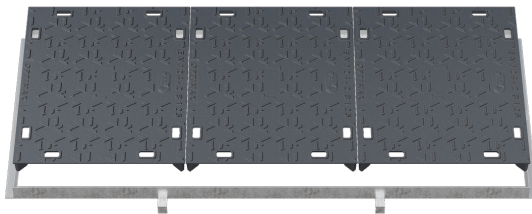


DESCRIPTION

Dispositif pour chambre de télécommunication composé de tampons rectangulaires avec relief antidérapant et d'un cadre en cornière en acier galvanisé à chaud.

MATIÈRE

Tampon : Fonte EN-GJS-500/7 selon EN1563.
Cadre : Acier S235 JR.



PIL3T B125

REVÊTEMENT

Tampon : Peinture noire.
Cadre : Galvanisation à chaud.

ATTESTATION ET CONFORMITÉ

Couverture attestée conforme à la norme EN124-2/2015 et fabriquée en usine certifiée ISO 9001(attestation de conformité sur demande).
Galvanisation à chaud selon la norme EN ISO 1461.
Compatible avec les chambres de télécommunication normalisées NF P98-050-1.

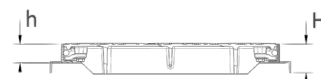
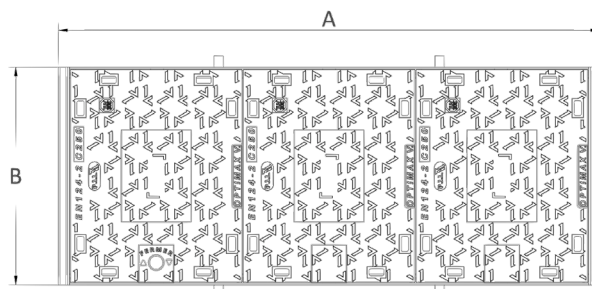
LIEUX D'INSTALLATION

- 1 Groupe 2 de la norme EN124/2015 ou groupes inférieurs (force de contrôle > 12,5 tonnes).

OPTIONS

Marquage brut de coulée TELECOM ou autres : nous consulter.
Plaquette d'identification inox (104 x 37mm) : nous consulter.
Autre revêtement (tampon) : nous consulter.
Grille antichute : nous consulter.

Référence	Dimensions A x B	Dimension h	Dimension H	Ouverture libre	Quantité de tampons	Masse (ensemble)
PILOT B125	488 x 308 mm	50 mm	-	428 x 248 mm	1	13,1 kg
PIL1T B125	642 x 481 mm	50 mm	-	582 x 421 mm	1	25,9 kg
PIL2T B125	1221 x 481 mm	50 mm	77 mm	1161 x 421 mm	2	49 kg
PIL3T B125	1470 x 592 mm	50 mm	77 mm	1410 x 532 mm	3	70,6 kg
PIL4T B125	1939 x 592 mm	50 mm	77 mm	1879 x 532 mm	4	92,7 kg
PIL4T B125 DEMI	1001 x 592 mm	50 mm	77 mm	941 x 532 mm	2	48,1 kg



1 Groupe 2 : zones piétonnes et zones comparables, aires de stationnement et parkings à étages pour voitures.

Ce document ne vise pas à fournir des instructions d'installation. Prière de se référer aux consignes de sécurité et de pose téléchargeables sur notre site pil.fr
Les dessins, photos, croquis sont donnés à titre indicatif et peuvent être modifiés sans préavis.