



## PLATOIRS DENTÉS

**GAMME 36x13<sup>CM</sup>**

Poignée en caoutchouc



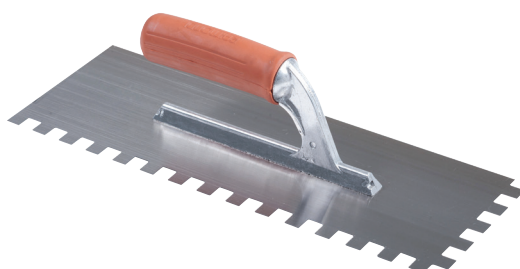
### le + produit

Cette gamme de platoirs encolle un 60x60<sup>cm</sup>  
**en deux passes !**



**L'AVIS**  
DE L'EXPERT

“Platoirs particulièrement adaptés pour  
l'encollage de carreaux de grand format”





# PLATOIRS DENTÉS

**GAMME 36x13<sup>CM</sup>**



Gamme de platoirs 36x13<sup>cm</sup> en acier trempé avec traitement anti-rouille et poignée en caoutchouc. Support de poignée en aluminium brillant avec fixation électrosoudée et cannelures anti-glisse.

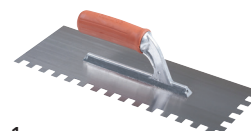


Les platoirs 36x13<sup>cm</sup> couvrent 30% de plus que les platoirs 28x12<sup>cm</sup>. Ils sont disponibles avec les dents carrées, rondes et en forme de V.

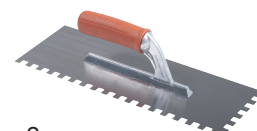
	Ref.		Dents	mm			
1	<b>11334</b>	6		<b>12x12</b>	0,3	38 x 30 x h12 cm	3
2	<b>11333</b>	6		<b>10x10</b>	0,3	38 x 30 x h12 cm	3
3	<b>11332</b>	6		<b>8x8</b>	0,3	38 x 30 x h12 cm	3
4	<b>11331</b>	6		<b>6x6</b>	0,3	38 x 30 x h12 cm	3
5	<b>11330</b>	6		<b>3x3</b>	0,3	38 x 30 x h12 cm	3

6	<b>11336</b>	6		<b>15</b>	0,3	38 x 30 x h12 cm	3
---	--------------	---	--	-----------	-----	------------------	---

7	<b>11338</b>	6		<b>11</b>	0,3	38 x 30 x h12 cm	3
8	<b>11337</b>	6		<b>8</b>	0,3	38 x 30 x h12 cm	3



1



2



3



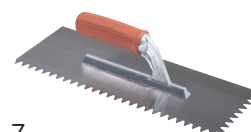
4



5



6



7



8

